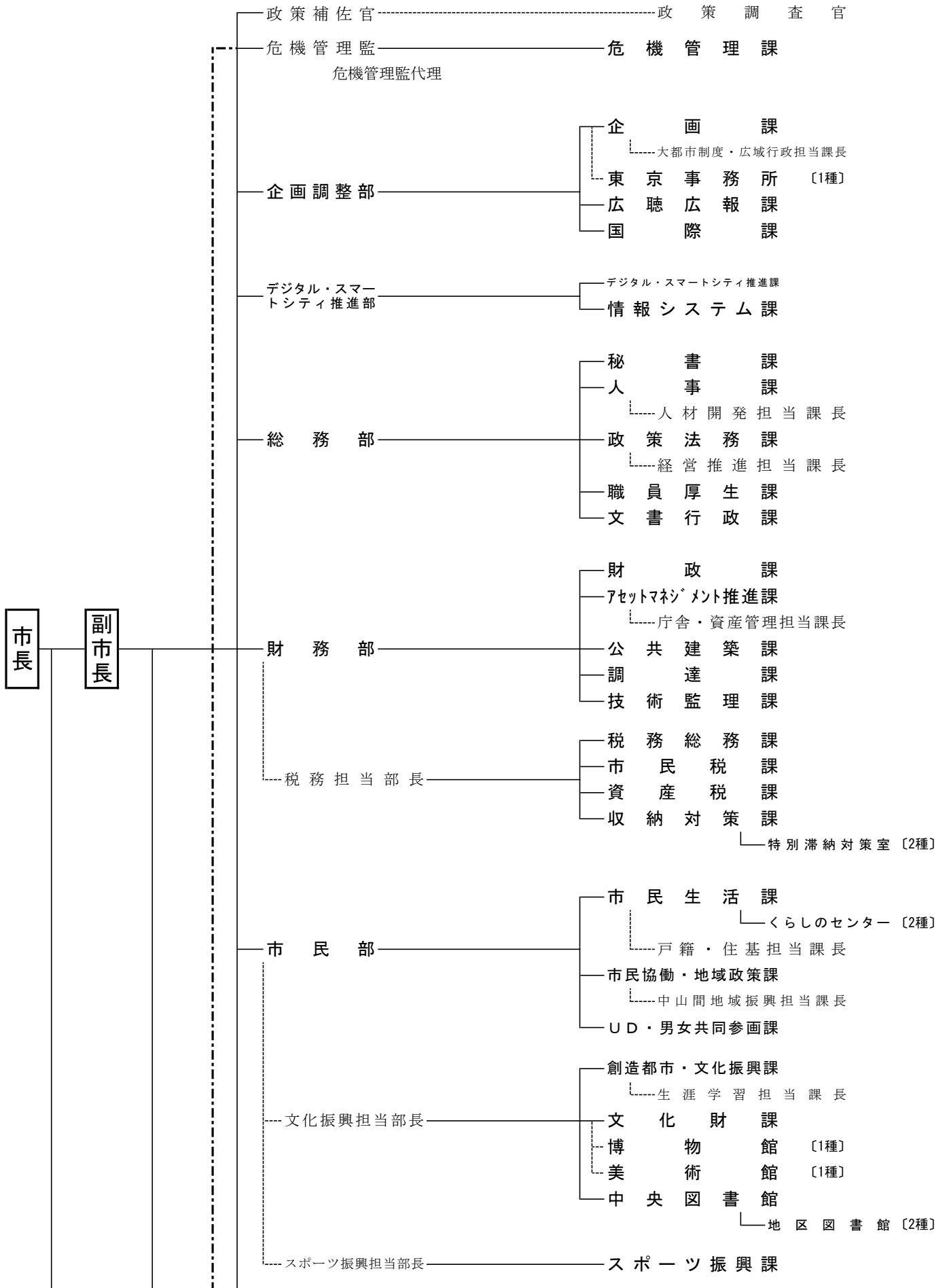
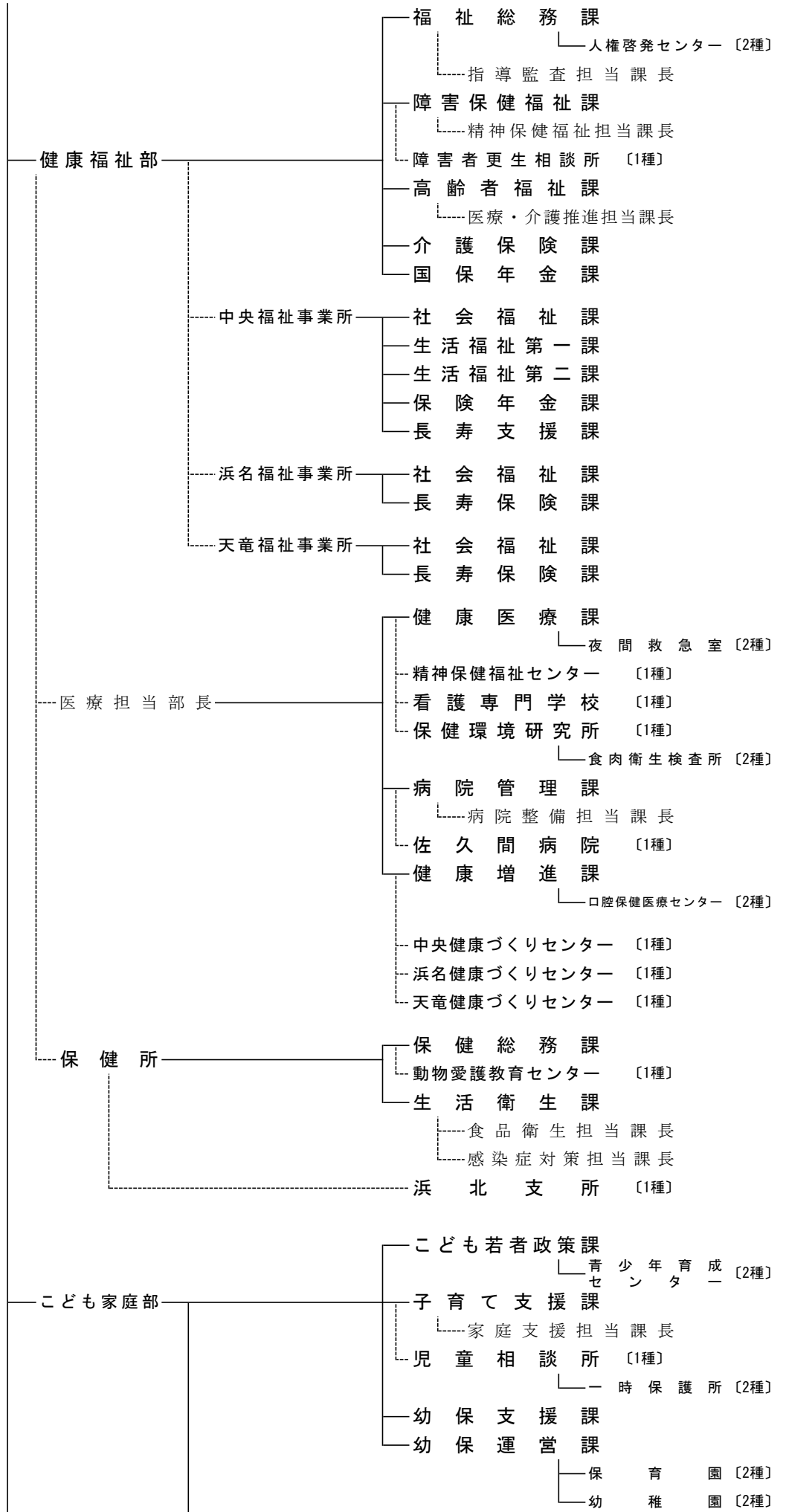


浜松市行政組織(令和6年4月1日現在)
 (1)【市長事務部局】





- 中央福祉事業所 — 児 童 家 庭 課
- 浜名福祉事業所 — 社 会 福 祉 課
- 天竜福祉事業所 — 社 会 福 祉 課

- 環 境 部 —
 - 環 境 政 策 課
 - 環 境 保 全 課
 - 一 般 廃 棄 物 対 策 課
 - 北 部 収 集 窓 口 セ ン タ ー [2種]
 - 資 源 循 環 推 進 担 当 課 長
 - 廃 棄 物 処 理 施 設 課
 - 平 和 清 掃 事 業 所 [1種]
 - 南 部 清 掃 セ ン タ ー [2種]
 - 天 竜 清 掃 事 業 所 [1種]
 - 浜 北 清 掃 セ ン タ ー [2種]
 - 産 業 廃 棄 物 対 策 課

- 産 業 部 —
 - 産 業 振 興 課
 - 計 量 検 査 所 [2種]
 - 公 営 競 技 室 [2種]
 - 商 業 振 興 担 当 課 長
 - 雇 用 ・ 労 政 担 当 課 長
 - 企 業 立 地 推 進 課

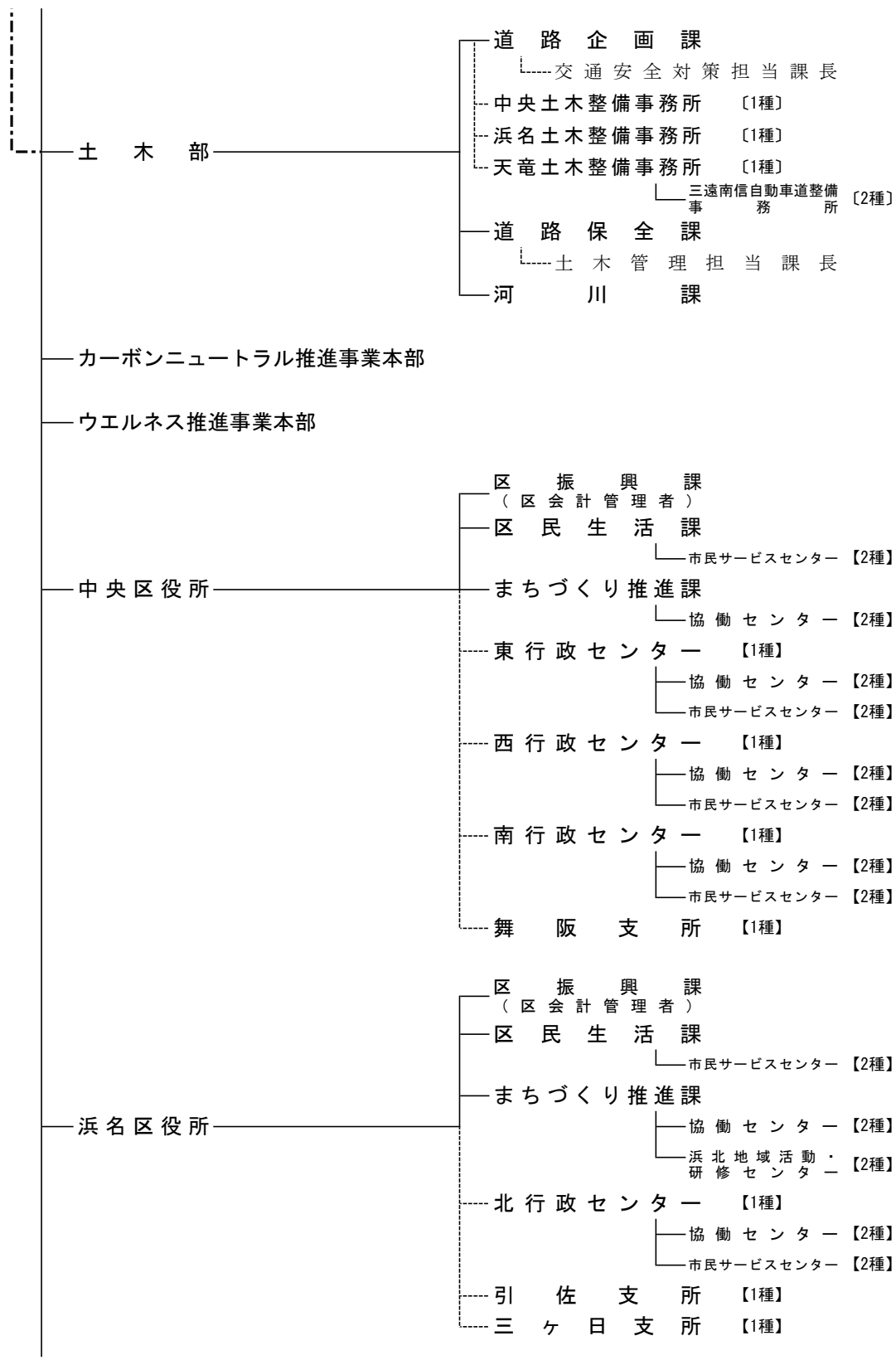
- スタートアップ推進担当部長 — スタートアップ推進課
- 観光・ブランド振興担当部長 — 観光・シティプロモーション課
 - シティプロモーション担当課長

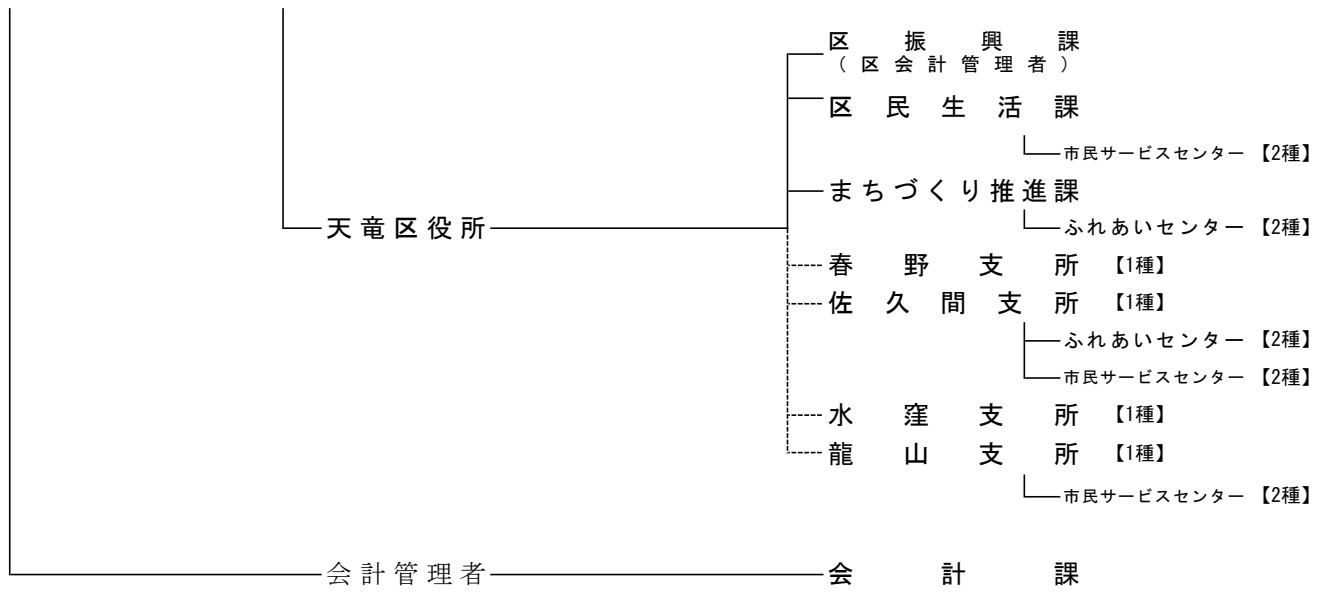
- 農 林 水 産 担 当 部 長 —
 - 農 業 水 産 課
 - 中 央 卸 売 市 場 [1種]
 - 食 肉 地 方 卸 売 市 場 [1種]
 - 農 業 振 興 課
 - 農 地 整 備 課
 - 国 営 事 業 推 進 担 当 課 長
 - 農 地 利 用 課
 - 林 業 振 興 課
 - 天 竜 森 林 事 務 所 [2種]

- 都 市 整 備 部 —
 - 都 市 計 画 課
 - 北 部 都 市 整 備 事 務 所 [1種]
 - 土 地 政 策 課
 - 盛 土 対 策 担 当 課 長
 - 交 通 政 策 課
 - 市 街 地 整 備 課
 - 建 築 行 政 課
 - 住 宅
 - 北 部 住 宅 管 理 事 務 所 [2種]

- 花みどり担当部長 —
 - 緑 政 課 [1種]
 - 動 物 園 課 [1種]
 - 公 園 管 理 事 務 所 [1種]

技術統括監





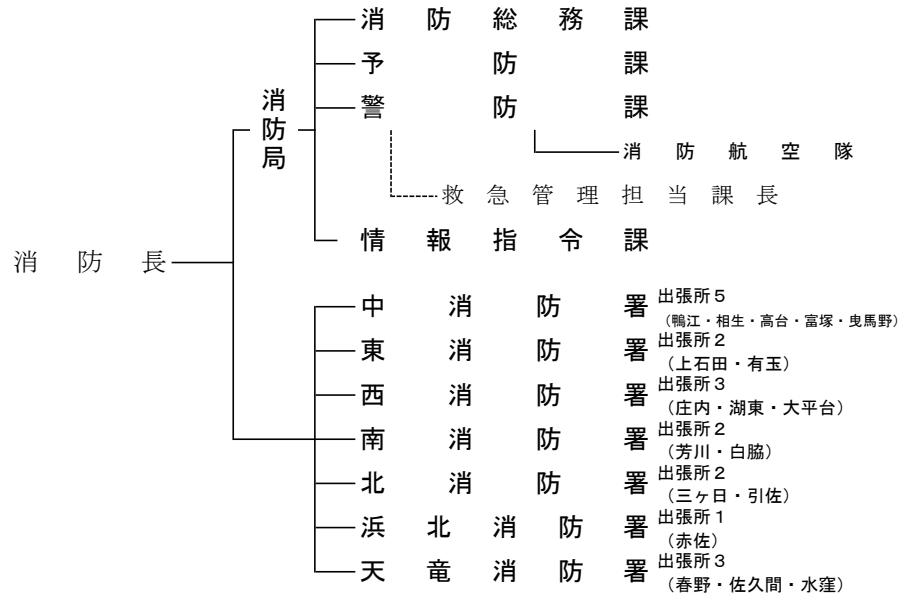
※ 【1種】・・・第1種事業所
 【2種】・・・第2種事業所

※ 【1種】・・・第1種出先機関
 【2種】・・・第2種出先機関

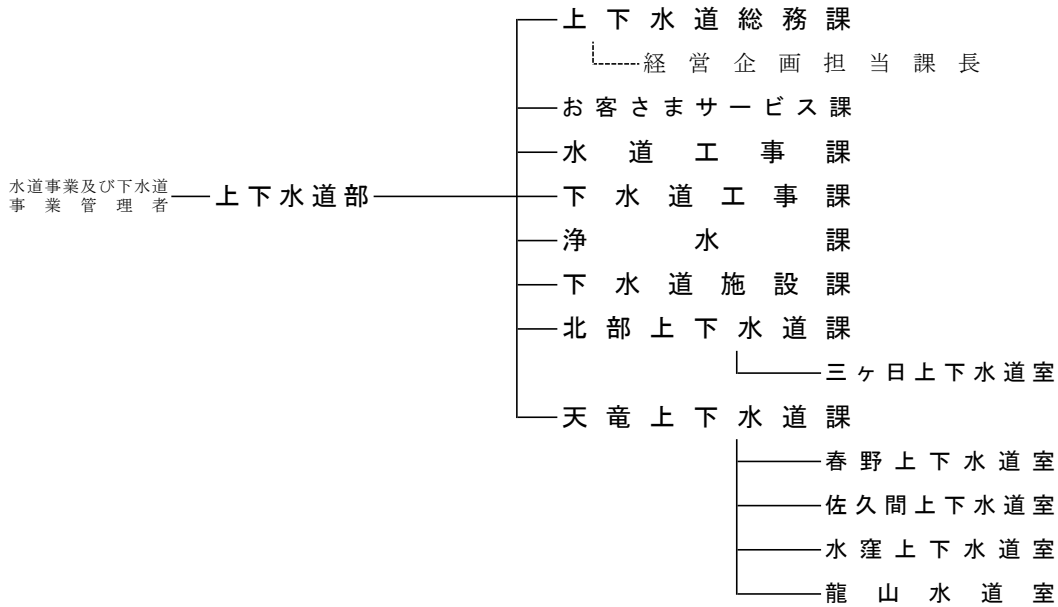
浜松市行政組織

(2)【執行機関等】

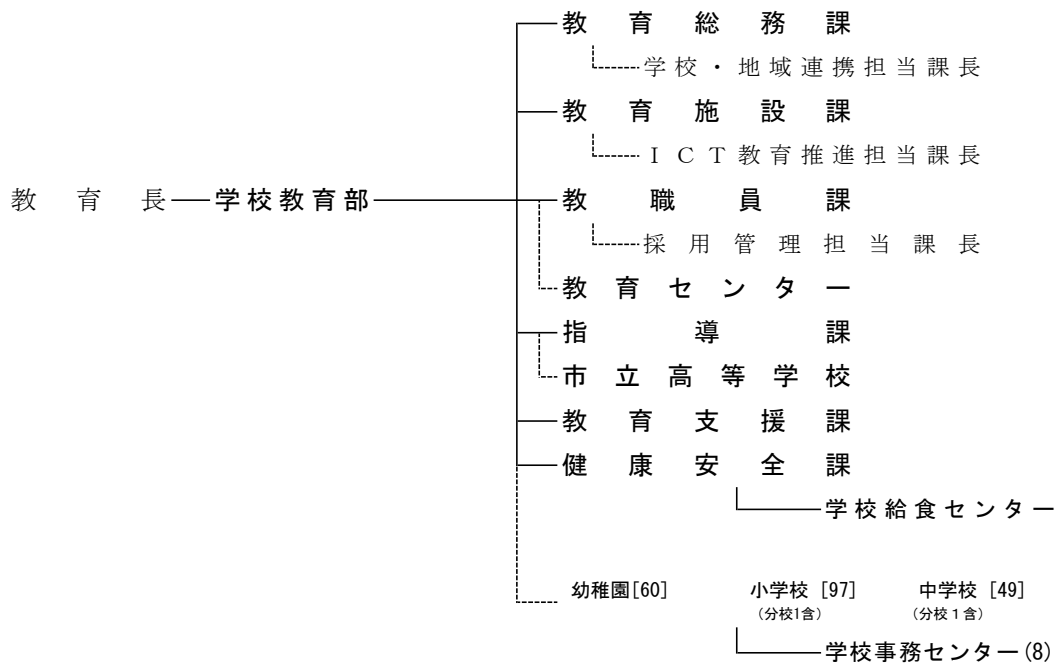
○消防



○上下水道



○教育委員会



○市選挙管理委員会

事務局

○区選挙管理委員会 (3)

事務局

○人事委員会

事務局

○監査委員

事務局

○農業委員会

事務局

○固定資産評価審査委員会

○議会

