

天竜区 防災マップ

佐久間地区（北部）

わが家の防災メモ 家族で話し合っておきましょう

自宅にいる時の避難場所 災害別に避難場所を考えておきましょう

災害の状況	避難場所
土砂災害が予想され自宅にいと危険な場合 〔土砂災害の危険がない市指定避難所や地域の集会所など〕	
河川のはん濫が予想され自宅にいと危険な場合 〔浸水の危険がない市指定避難所や高台にある建物など〕	
災害によって家屋が被災し、自宅で生活できない場合 〔市指定避難所〕	
東海地震の警戒宣言が発せられた場合 〔公園、広場、グラウンドなど屋外の安全な場所〕	

外出時の避難場所 勤め先や学校など、外出先で災害にあった場合の避難場所も考えておきましょう

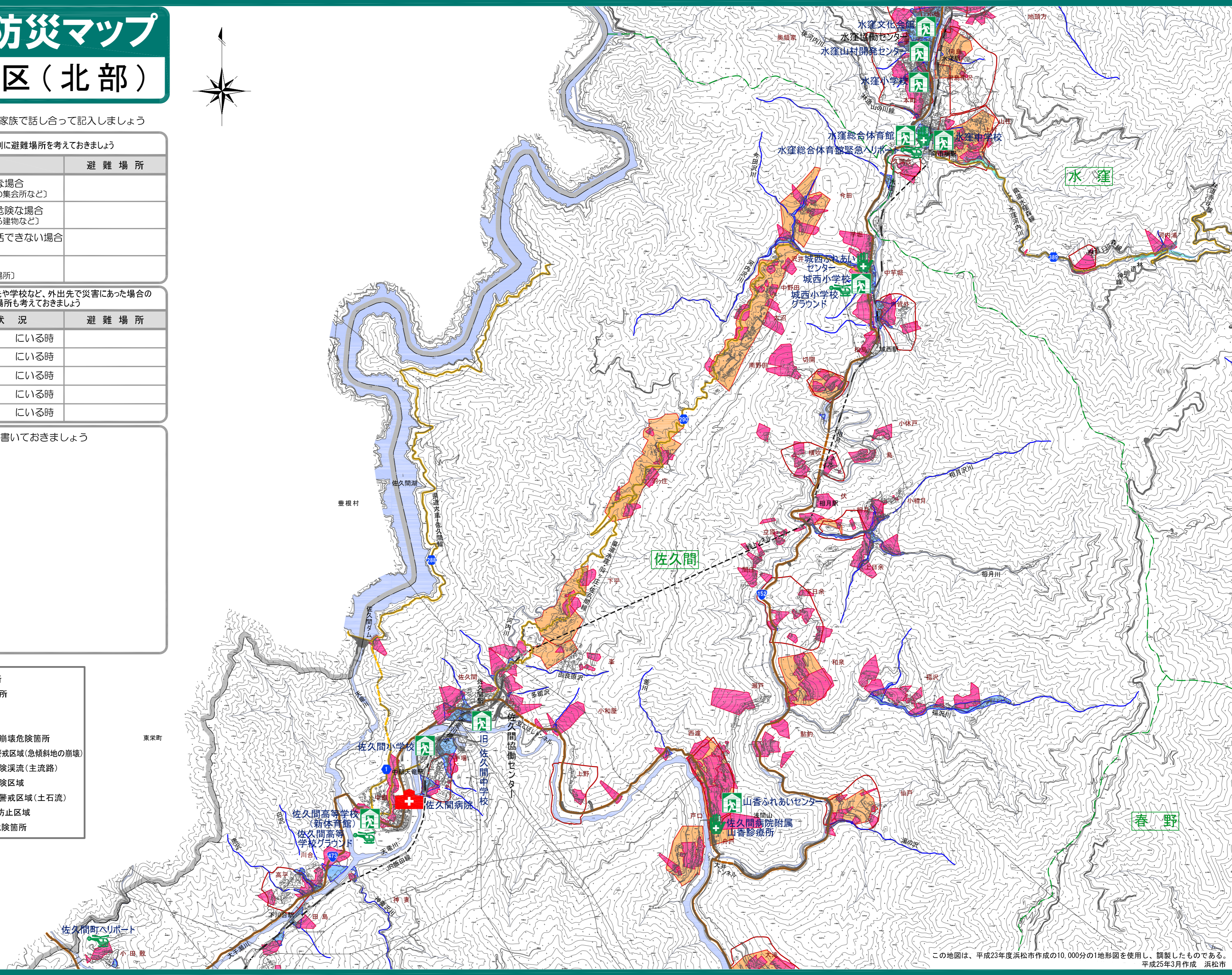
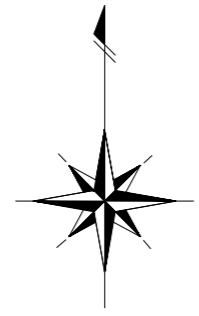
災害	家族の氏名	状況	避難場所
		にいる時	
		にいる時	
		にいる時	
		にいる時	
		にいる時	

自宅から避難場所までの道順の地図を書いておきましょう
(地図の書き方は冊子のP25へ)

凡例

- 区界線
- 地区界線
- 国道
- 県道
- JR飯田線
- 避難所
- 応急救護所
- 救護病院
- ヘリポート
- 急傾斜地崩壊危険箇所
- 土砂災害警戒区域(急傾斜地の崩壊)
- 土石流危険渓流(主流路)
- 土石流危険区域
- 土砂災害警戒区域(土石流)
- 地すべり防止区域
- 地すべり危険箇所

0 500 1000 1500m
S=1/30,000



この地図は、平成23年度浜松市作成の10,000分の1地形図を使用し、調整したものである。
平成25年3月作成 浜松市