

# 浜北区 防災マップ

## 浜名地区

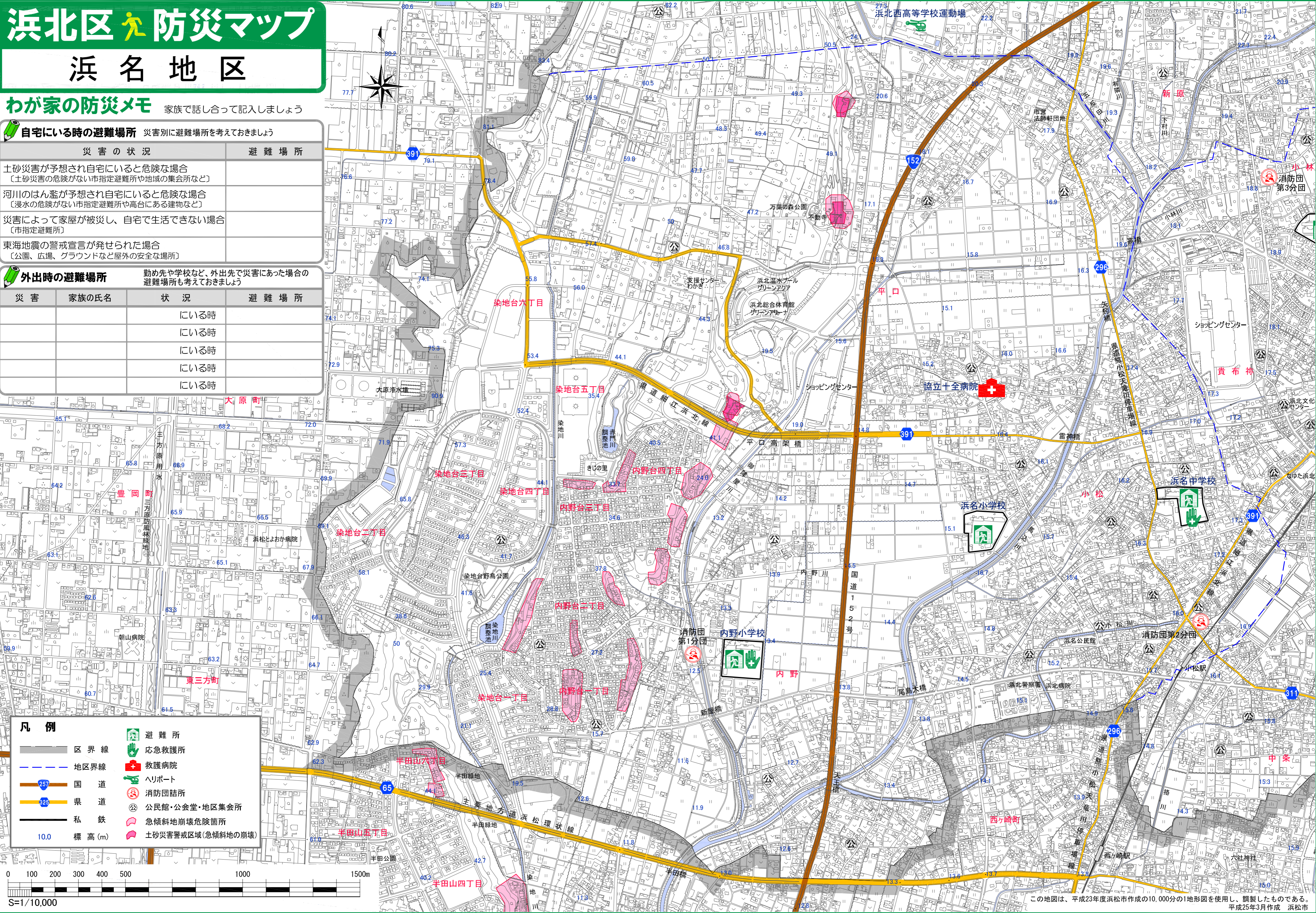
### わが家の防災メモ 家族で話し合って記入しましょう

**自宅にいる時の避難場所** 災害別に避難場所を考えておきましょう

災害の状況	避難場所
土砂災害が予想され自宅にいと危険な場合 (土砂災害の危険がない市指定避難所や地域の集会所など)	
河川のはん濫が予想され自宅にいと危険な場合 (浸水の危険がない市指定避難所や高台にある建物など)	
災害によって家屋が被災し、自宅で生活できない場合 (市指定避難所)	
東海地震の警戒宣言が発せられた場合 (公園、広場、グラウンドなど屋外の安全な場所)	

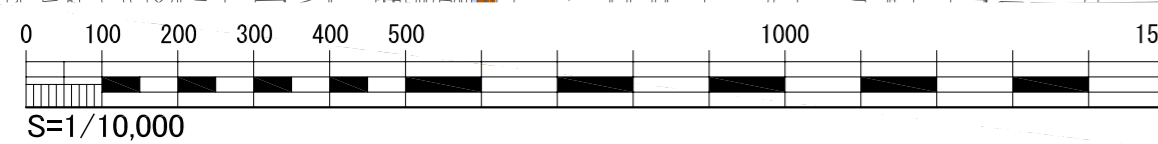
**外出時の避難場所** 勤め先や学校など、外出先で災害にあった場合の避難場所も考えておきましょう

災害	家族の氏名	状況	避難場所
		にいる時	
		にいる時	
		にいる時	
		にいる時	
		にいる時	



**凡例**

	区界線		避難所
	地区界線		応急救護所
	国道		救護病院
	県道		ヘリポート
	私鉄		消防団詰所
	標高(m)		公民館・公会堂・地区集会所
			急傾斜地崩壊危険箇所
			土砂災害警戒区域(急傾斜地の崩壊)



この地図は、平成23年度浜松市作成の10,000分の1地形図を使用し、調製したものである。  
平成25年3月作成 浜松市