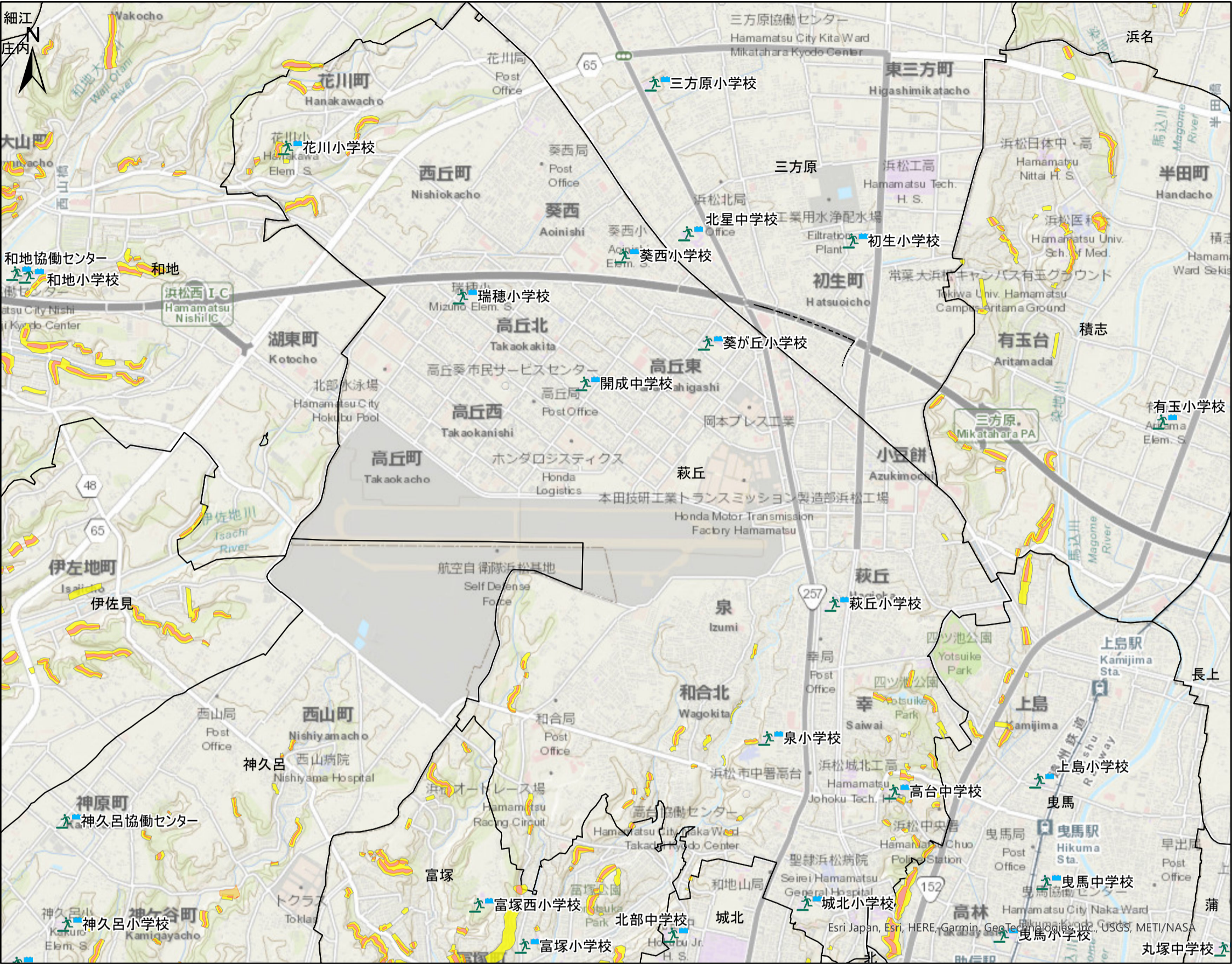


浜松市 土砂災害ハザードマップ

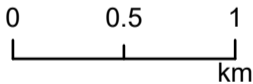
web版「浜松市防災マップ」では
詳細エリアのハザード情報の確認
ができます。



萩丘地区



- 緊急避難場所(大雨・台風等) | 令和4年4月1日
- 土砂災害(特別)警戒区域 土石流 | 令和4年3月31日
- 土砂災害 警戒区域 土石流 | 令和4年3月31日
- 土砂災害(特別)警戒区域 急傾斜地の崩壊 | 令和4年3月31日
- 土砂災害 警戒区域 急傾斜地の崩壊 | 令和4年3月31日
- 土砂災害 警戒区域 地すべり | 令和4年3月31日



緊急避難場所の開設場所は災害状況によって異なります。
市ホームページやテレビ(NHK・SBS)のdボタン等でご確認ください。

令和4年8月5日発行

気象情報や災害情報の入手方法

雨や台風などの気象情報 河川や土砂災害の危険性

- 静岡県防災情報システム SIPOS-RADAR (サイボス)
 - 雨量・河川水位等観測情報
 - 雨雲の様子等の気象情報
 - 土砂災害警戒情報
- 気象庁HP (キキクル)
 - 各種気象情報
 - 雨や雨雲、台風の様子
 - 土砂災害の危険度の情報 など

市からの避難情報 避難所開設・閉鎖

- テレビのdボタン
 - 雨量や河川情報
 - 避難指示などの避難情報
 - 緊急避難場所の開設情報
 - 土砂災害警戒情報
- ラジオ
 - 気象情報・台風情報
 - その他災害情報
- 浜松市 HP
- 緊急速報メール
- 浜松市防災ホットメール
 - 注意報警報などの気象情報
 - 避難指示などの避難情報
 - 緊急避難場所の開設情報
- 浜松市公式LINEアカウント
 - 避難指示などの避難情報
 - 緊急避難場所の開設情報

災害情報の入手方法や周囲のハザード情報を事前に把握しておくことは、災害時に適切な避難行動にとることに繋がります。

