

ユニバーサルデザインを進める!

第 7 条 計画の策定

- 1 市長は、ユニバーサルデザインによるまちづくりに関する施策を総合的かつ計画的に推進するための計画を策定する。
- 2 市長は、前項の計画を策定し、又は変更するに当たっては、広く市民及び浜松市ユニバーサルデザイン審議会の意見を聴くとともに、当該意見を反映させるよう努めなければならない。
- 3 市長は、第1項の計画を策定し、又は変更したときは、速やかにこれを公表しなければならない。



考え方

ユニバーサルデザインを進めていくために計画をつくっているの。計画をつくるときや、変更するときは、市民のみなさんや審議会の委員のみなさんから意見を聴いて、より良いものになっているのね。

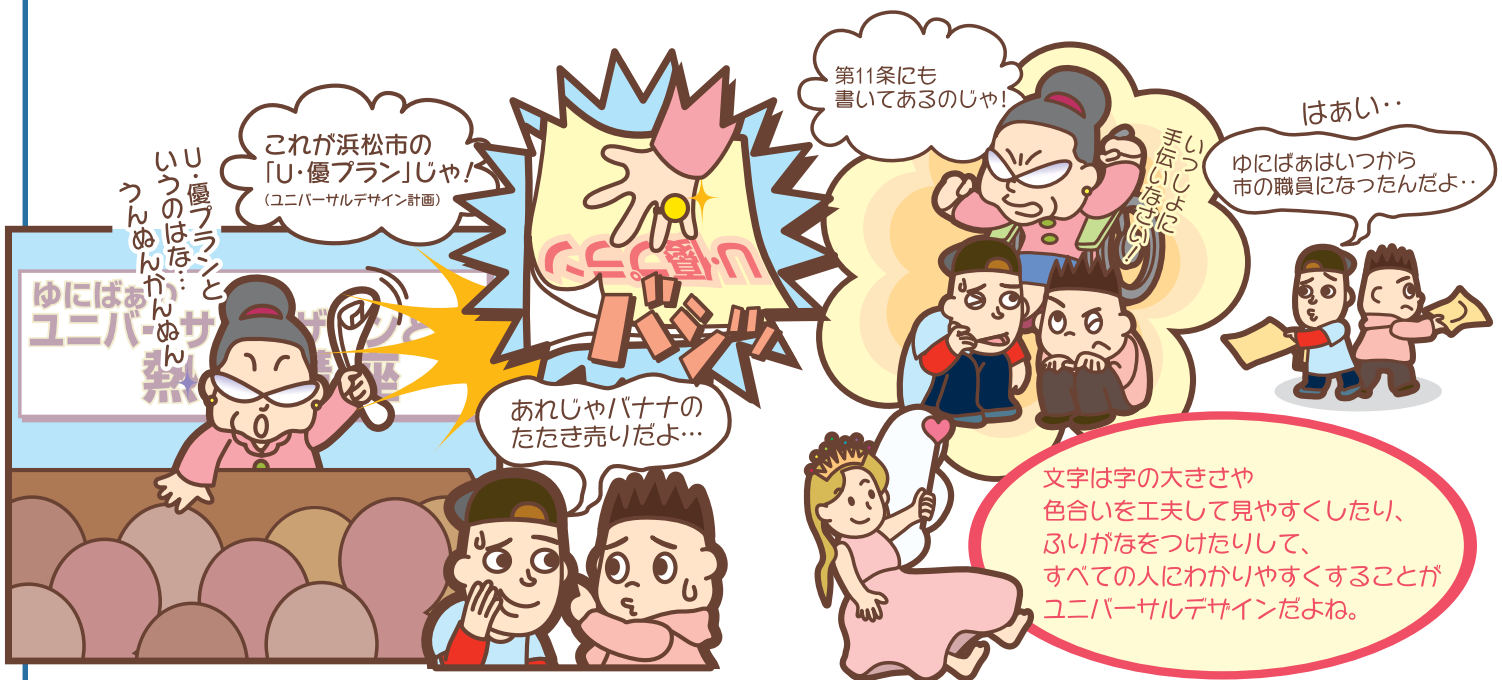
第 8 条 庁内体制

市長は、ユニバーサルデザインによるまちづくりに関する施策について総合調整を行うとともに、これを実効性のあるものとするための庁内体制を確立するものとする。



考え方

浜松市では、ユニバーサルデザイン推進本部をつくって、すべての課にユニバーサルデザイン推進員を1人ずつ決めてしているの。そして、道路や公園、福祉や教育など、いろいろなことについてユニバーサルデザインの考えによる、やさしいまちづくりを進めているのね。



第 9 条

がくじゆつ き かんとう れんけい 学術機関等との連携

市は、ユニバーサルデザインによるまちづくりに関し、大学、研究所等の機関と協力して、調査、研究及び情報収集を行うものとする。

第 10 条

くに けんおよ た しちょうそん れんけい 国、県及び他市町村との連携

市は、国、県及び他の市町村と連携し、及び協力して、ユニバーサルデザインによるまちづくりに取り組むものとする。

第 11 条

こうほうおよ じょうほうていきょう 広報及び情報提供

市は、ユニバーサルデザインによるまちづくりに関し、市民及び事業者の理解を深めるよう広報に努めるとともに、必要な情報を提供するものとする。



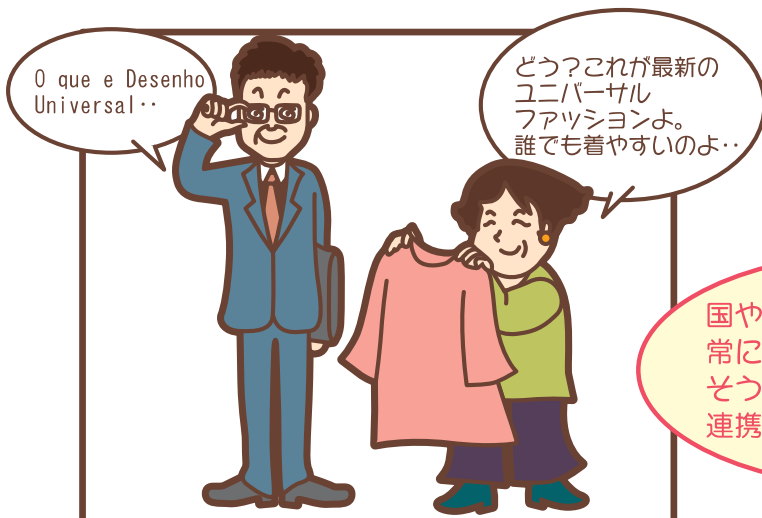
考え方

市民のみなさんや事業者のみなさんにユニバーサルデザインを理解してもらうため、いろいろな方法でお知らせしているのね。

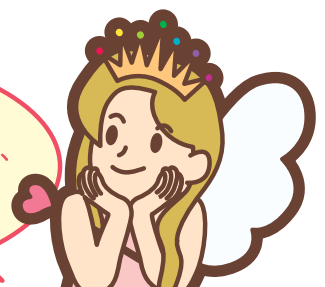


ユニバーサルデザインの教育を重視した条例

ユニバーサルデザイン条例では、「教育」を重視しています。学校教育、社会教育でユニバーサルデザインを推進しています。すべての人が思いやりの心をもつために大切なことです。



国や県、大学や研究施設から常に最新の情報を取り入れて、そういった機関と協力、連携していくことが大切ね。



ユニバーサルデザインを学ぼう!

第 12 条 学校教育における取組

- 1 学校等の場において行われる教育(以下「学校教育」という。)に携わる者は、ユニバーサルデザインによるまづくりを推進するためには教育が重要であることを認識し、個々の教育本来の目的を実現する過程において、ユニバーサルデザインに配慮した教育を行うよう努めるものとする。
- 2 市は、学校教育において、すべての人が互いに交流し合える機会を提供するものとする。

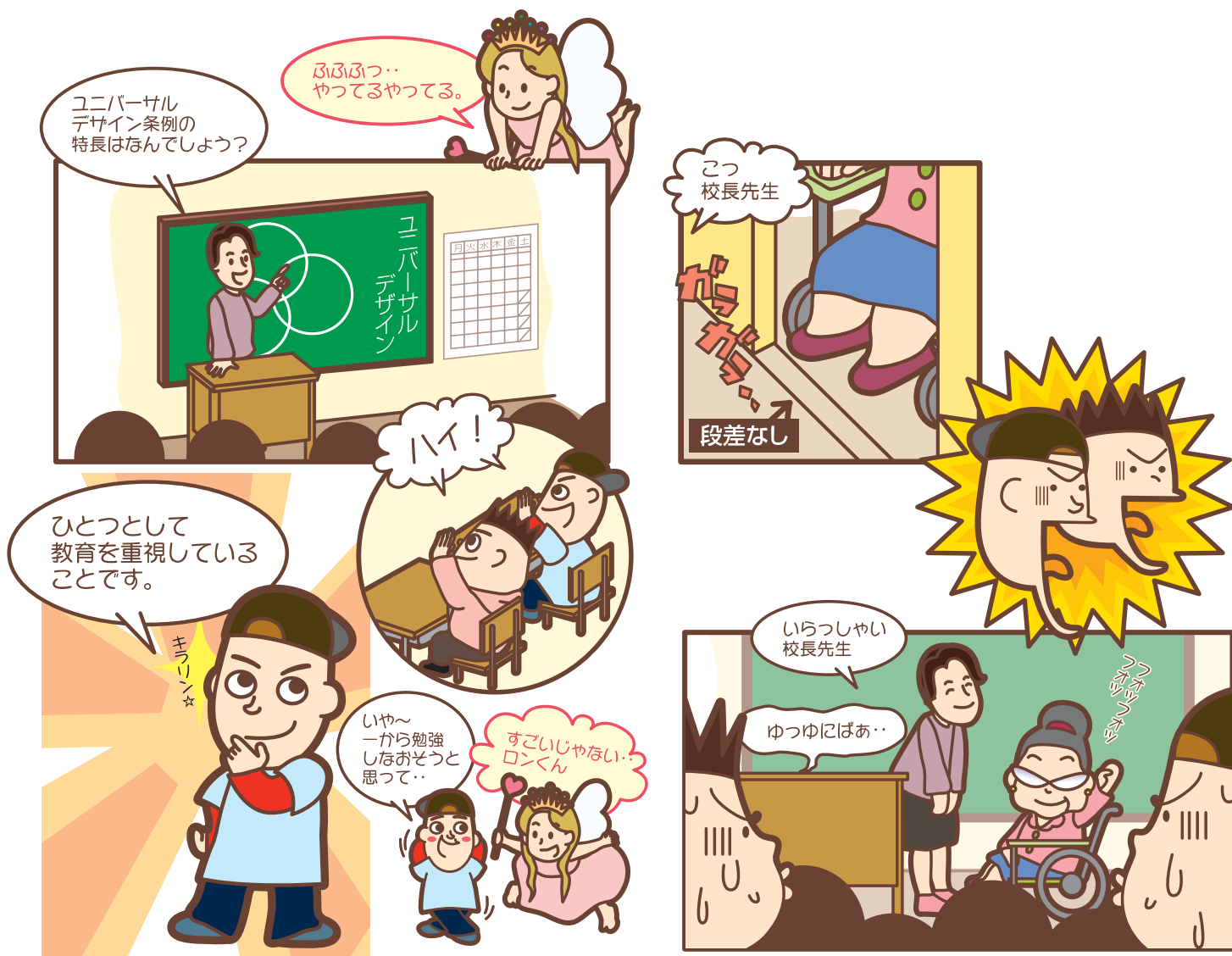


考え方

ユニバーサルデザインは、小さいうちから思いやりの心を育てることが必要だと思ふの。

このため、小学校、中学校の授業のなかで教えていくことが大切なのね。また、外国人や障がい者、高齢者やさまざまな考え方を持った人と交流し、その違いを理解することも大切なのね。

(「学校等」には、幼稚園や保育園も含まれるのよ。)



第 13 条

社会教育における取組

- 1 家庭及び職場その他社会において行われる教育(以下「社会教育」という。)に携わる者は、すべての人が生涯にわたりお互いの立場を理解し、思いやりの心を育むため、ユニバーサルデザインに配慮した教育を行うよう努めるものとする。
- 2 市は、社会教育において、すべての人が互いに交流し合える機会を提供するものとする。



考え方

「教育」については、子供への教育だけでなく、大人への教育、つまり、おうちや職場でもユニバーサルデザインを学ぶことが大切なんだよね。

第 14 条

人材育成及び派遣

- 1 市は、市民及び事業者と連携し、ユニバーサルデザインに関する専門的な知識又は技能を有する者(次項において「有識者等」という。)を育成するものとする。
- 2 市は、ユニバーサルデザインを推進する活動を行う者に対し、有識者等を派遣するものとする。



考え方

ユニバーサルデザインの活動を行っている団体は市内にもたくさんあるのよ。
市民のみなさんや会社の社員を対象に勉強会を行うなど、もっともっとユニバーサルデザインを推進していきたいわね。

