

令和4年10月26日 行財政改革・大都市制度調査特別委員会において、区協議会諮問資料（本資料）を了承
令和4年11月 7区の区協議会に諮問
令和4年12月 全ての区協議会から諮問内容について適切であると答申

区再編時の組織（案）について

区再編時の組織（案）について

1 市民サービス・組織 別紙 1 別紙 2

(1) 区役所

- ・ 位置：都市機能の集積状況などを総合的に勘案し、新しい区の中で、現行区において最も人口が多い区の区役所庁舎とする

(2) 行政センター

- ・ 位置：再編により区役所とならない旧区役所庁舎
- ・ 業務：区役所と同等のサービスを提供

(3) 支所（現第 1 種協働センター）

- ・ 位置：現在と変更なし（舞阪・引佐・三ヶ日・春野・佐久間・水窪・龍山）
- ・ 業務：現在と変更なし（生涯学習、地域づくり、地域固有事務、窓口業務）
- ・ 再編後の名称：「支所」に改称

(4) 協働センター（現第 2 種協働センター）、ふれあいセンター

- ・ 位置：現在と変更なし
- ・ 業務：現在と変更なし（生涯学習、地域づくり、窓口業務*）
*現在窓口業務を行っているところは市民サービスセンターを併設
- ・ 再編後の名称：天竜区の二俣協働センターは「二俣ふれあいセンター」に改称。
それ以外は現在と変更なし
- ・ 人員：再任用職員 1 人を正規職員 1 人に切り替え地域づくり機能を強化

(5) 市民サービスセンター

- ・ 位置：現在と変更なし。第 2 種協働センター、ふれあいセンターの窓口業務は、市民サービスセンターとして併設。
- ・ 業務：現在と変更なし（窓口業務）
- ・ 再編後の名称：現在と変更なし

(6) 区及び主要組織の組織編成、職員配置について

- ・ 組織図 別紙 3
- ・ 区政担当副市長 別紙 4
- ・ 職員数（組織別・庁舎別） 別紙 5-1 別紙 5-2
- ・ 主要市民サービス一覧 別紙 6
- ・ 土木整備事務所 別紙 7
- ・ 福祉事業所・健康づくりセンター 別紙 8
- ・ 災害対策本部（区本部・地域本部） 別紙 9

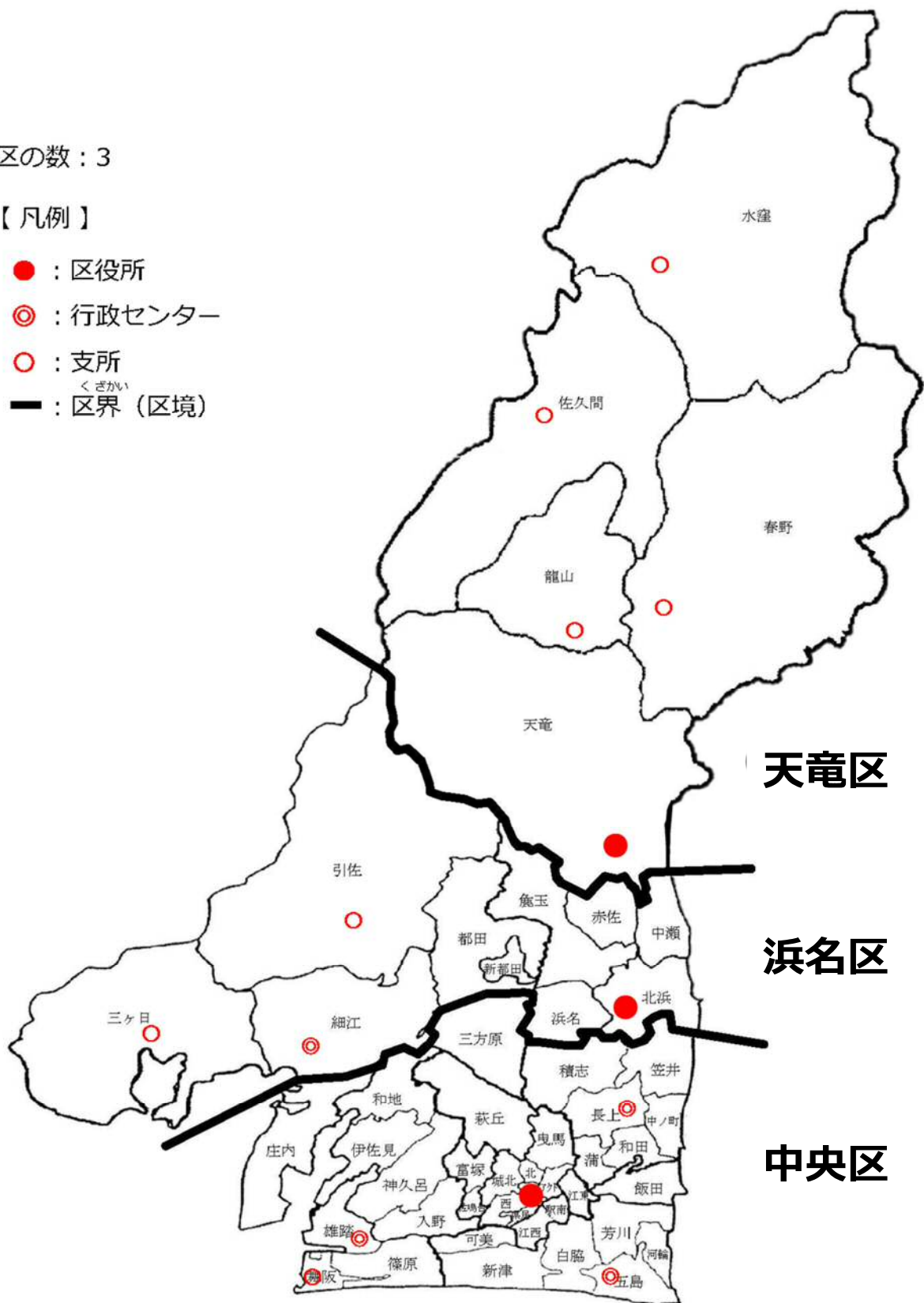
2 施行日 令和 6 年 1 月 1 日

区役所、行政センター、支所の配置地図

区の数：3

【凡例】

- : 区役所
- ◎ : 行政センター
- : 支所
- : 区界 (区境)



区割り案の概要

区の数	3区			
区割り	中央区 ・中区 ・東区 ・西区 ・南区 ・北区(三方原)	浜名区 ・北区 (都田、新都田、 細江、引佐、 三ヶ日) ・浜北区	天竜区 ・天竜区(区域 の変更なし)	
人口(人)	614,579	158,088	27,450	
面積(km ²)	268.21	345.83	944.00	
有権者数(人)	500,195	129,055	24,427	
学校区の分割	無			
区自治会連合会の分割	有(北区は三方原地区とそれ以外に2分割)			
地区自治会連合会の分割	無			
正規 職員数	1,051			
		587	249	215
	区の組織	214	105	112
	福祉事業所	219	55	28
	健康づくりセンター	84	38	22
	土木整備事務所	70	51	53
区役所の配置	中	浜北	天竜	
行政センターの配置	東、西、南	北	なし	
削減職員数(人件費年間削減効果額(千円)) (※1)	81(645,570)			
事務経費削減効果額(千円) (※2)	6,537			
必要経費(千円) (※3)	556,620			

※1 令和2年4月1日正規職員数との比較。人件費の試算は、令和元年度決算における1人当たりの人件費797万円を使用。

※2 各区に設置される区選挙管理委員会の委員数が再編により削減されるため、大半は委員報酬で、その他は選挙に係るコピー料等の事務経費(令和元年度決算額を基に算出)。施設・整備維持管理については、現在の施設数を維持することを前提としているため、削減効果額は生じないものとして整理。

※3 再編に伴うシステム改修などの一時的な経費(概算)。

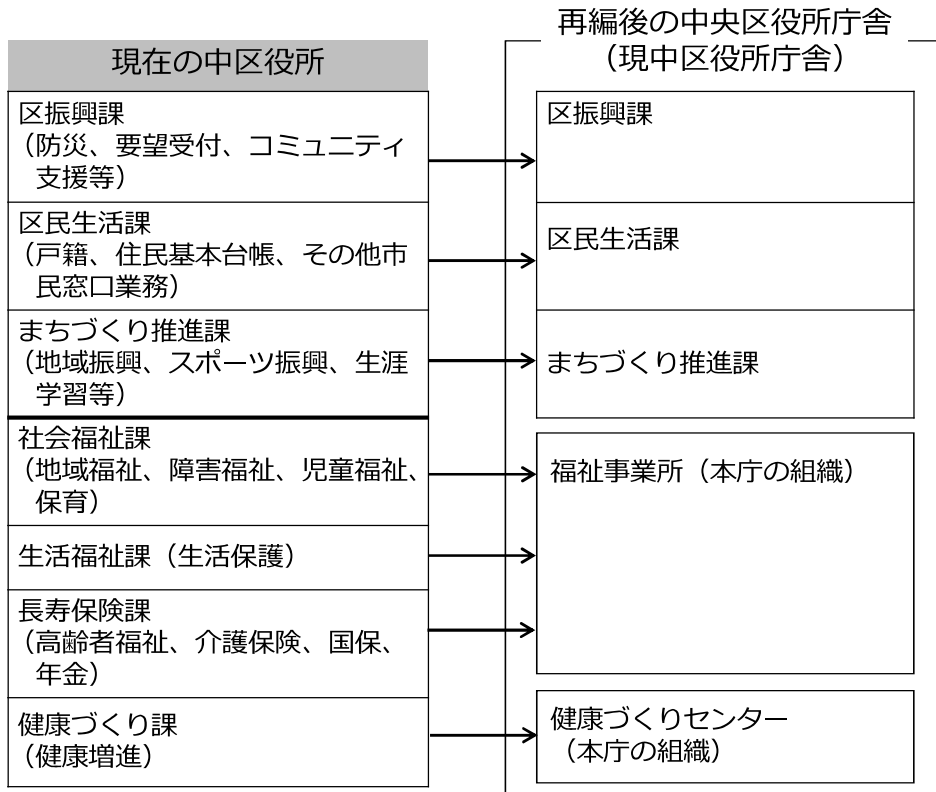
【出典】 人口: 浜松市区別・町字別世帯数人口(令和2年12月1日現在 住民基本台帳による)

面積: 令和元年版浜松市統計書「土地・気象_町別面積、人口」(平成19年4月1日の都市計画基礎調査による地区別面積を合計し、小数点以下第3位を四捨五入)

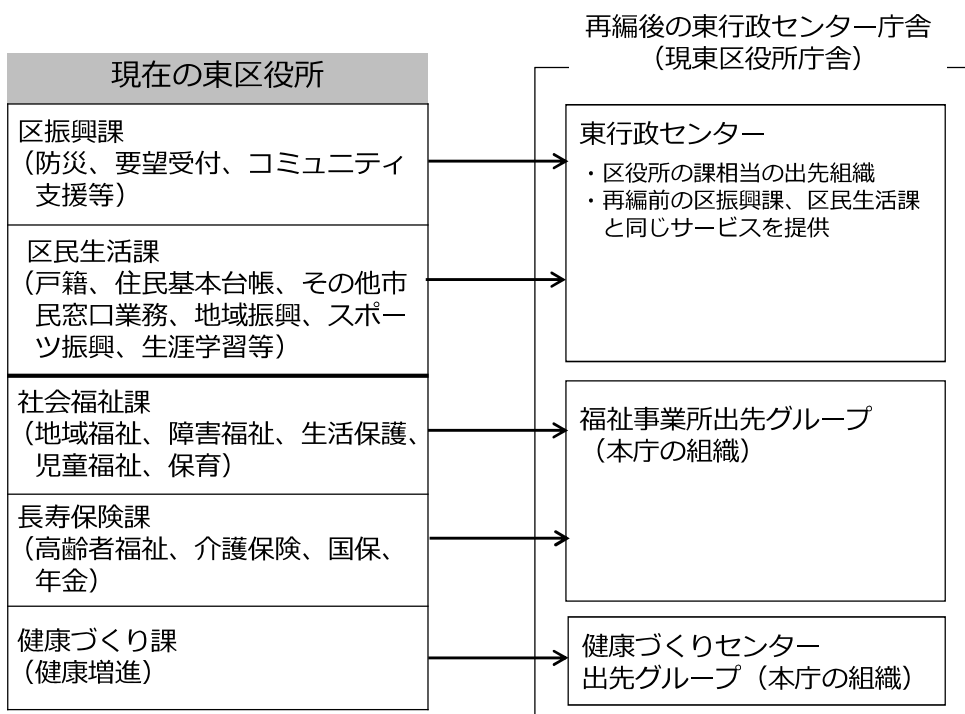
有権者数: 令和3年3月定時登録名簿登録者数

再編後のサービス提供体制

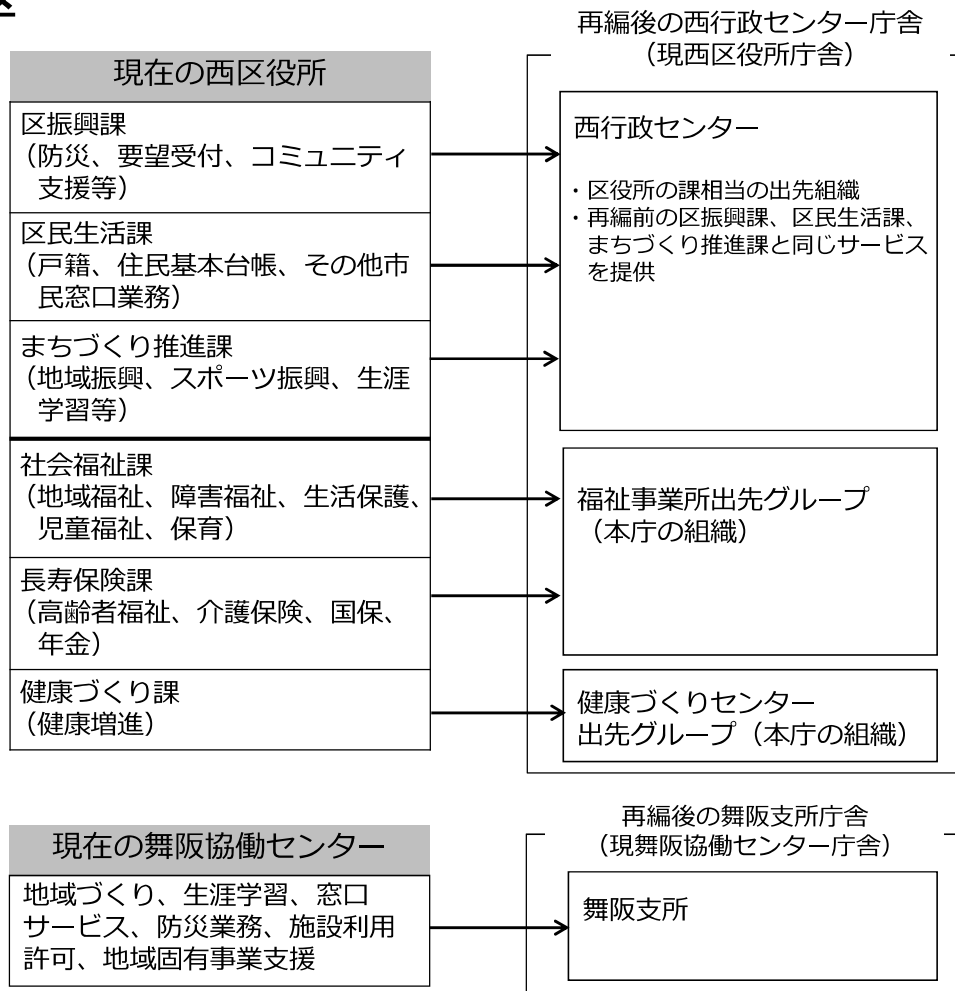
➤ 中区



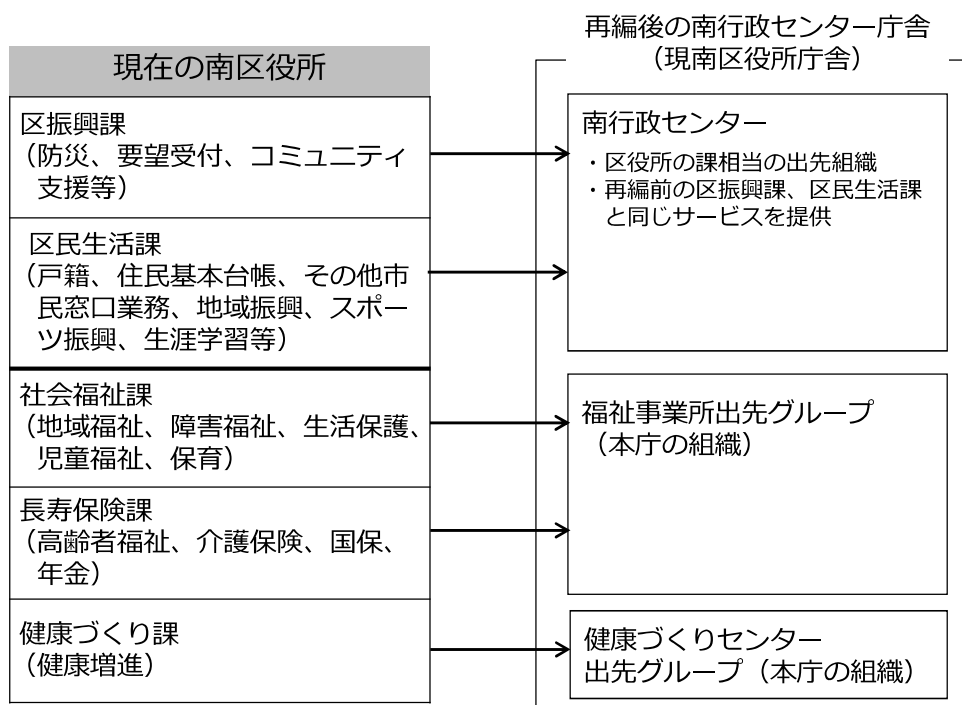
➤ 東区



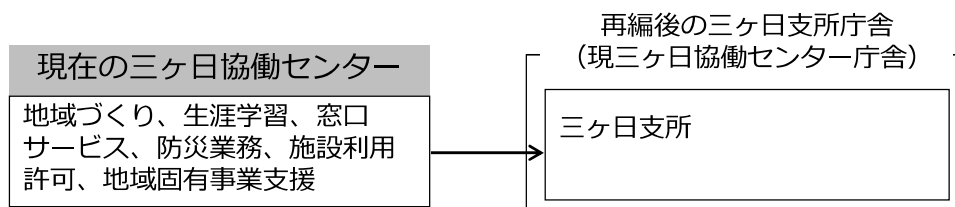
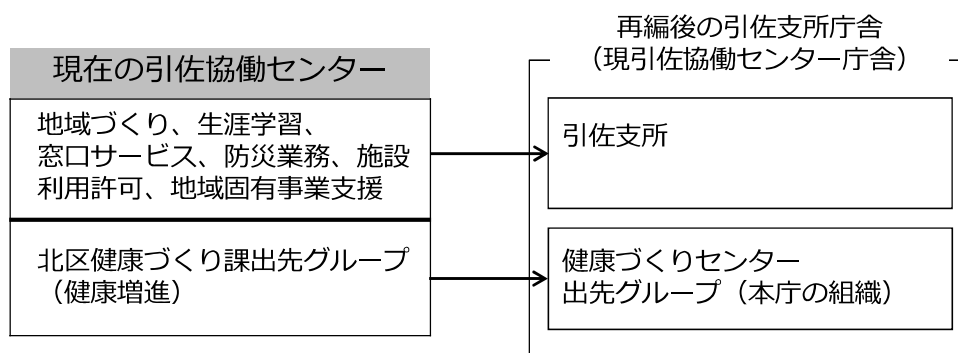
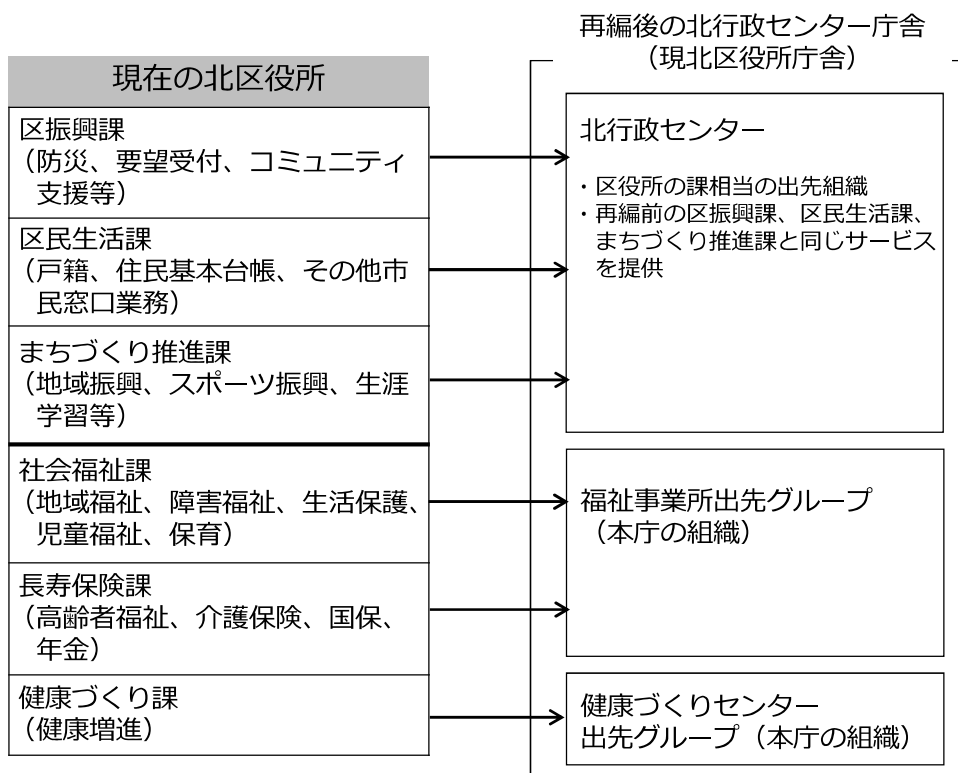
➤ 西区



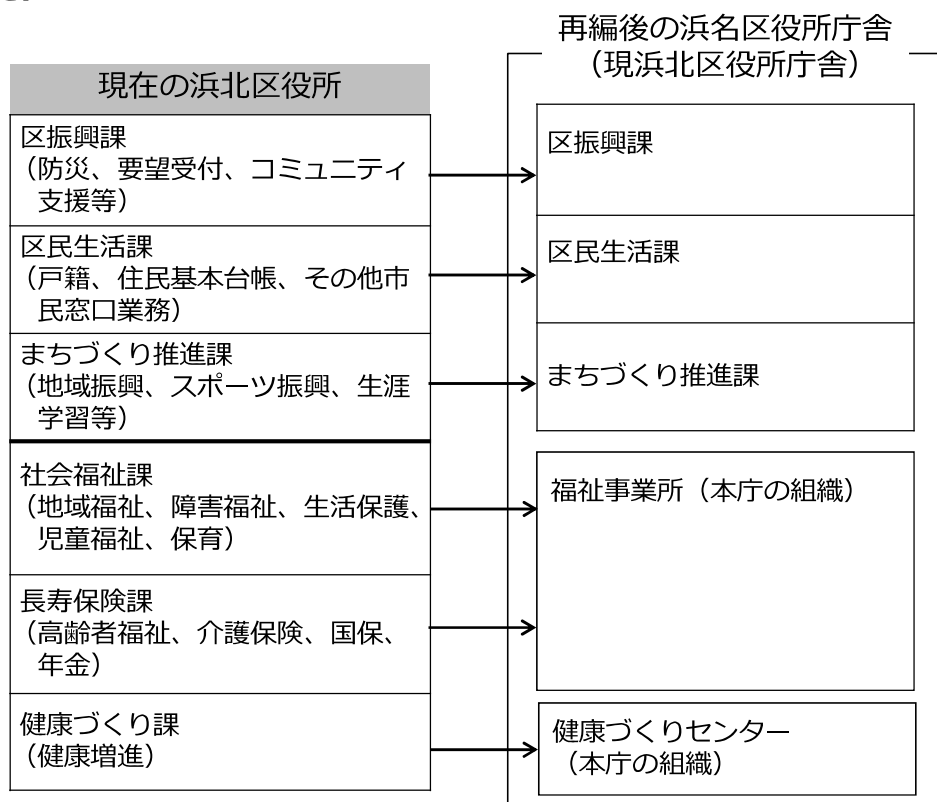
➤ 南区



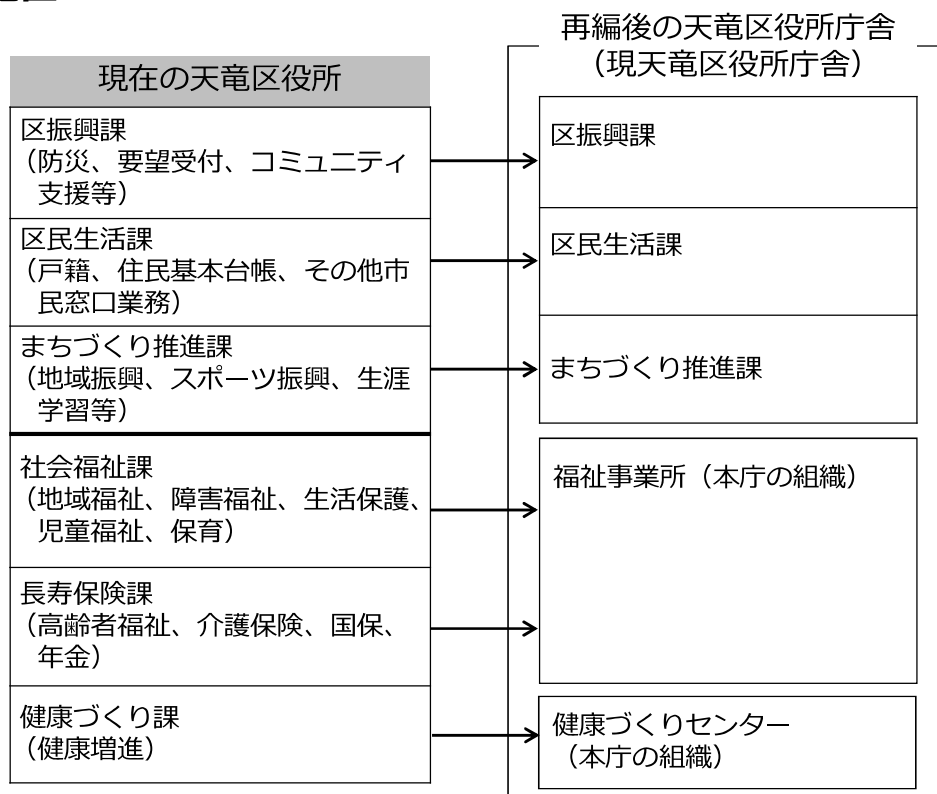
➤ 北区

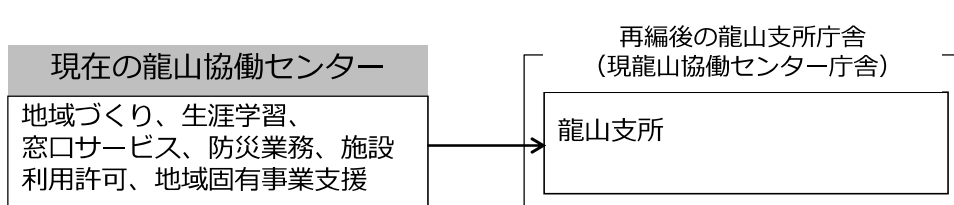
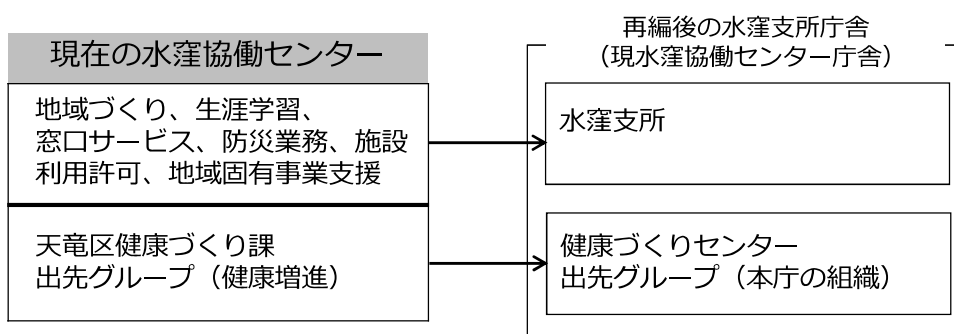
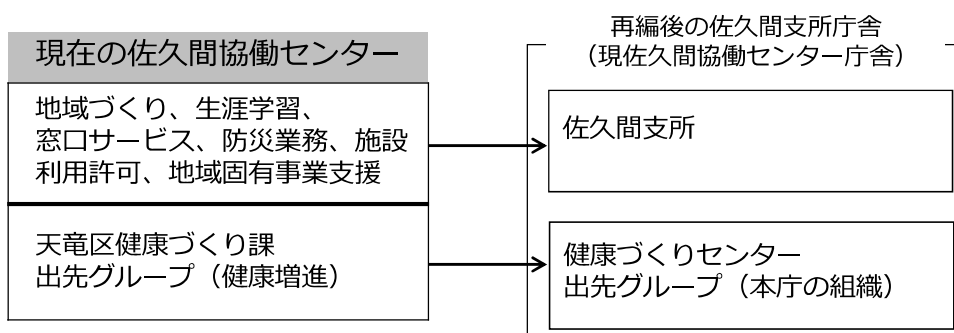
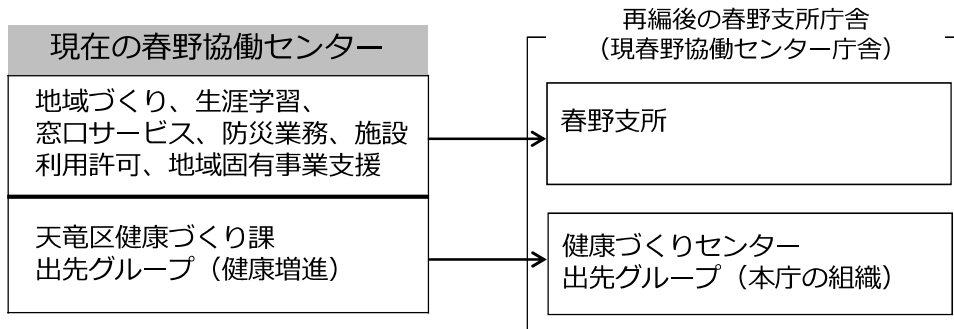


➤ 浜北区

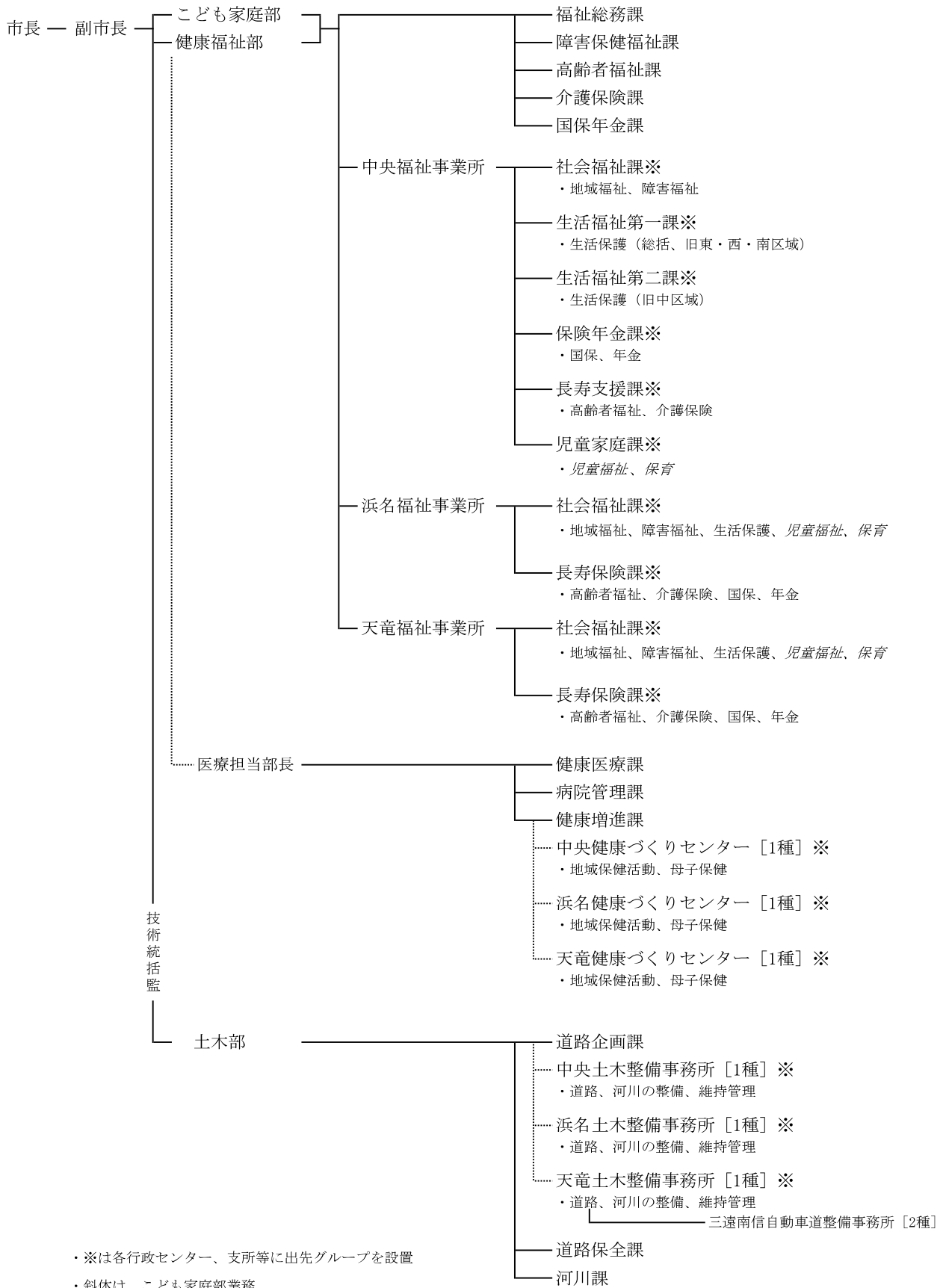


➤ 天竜区

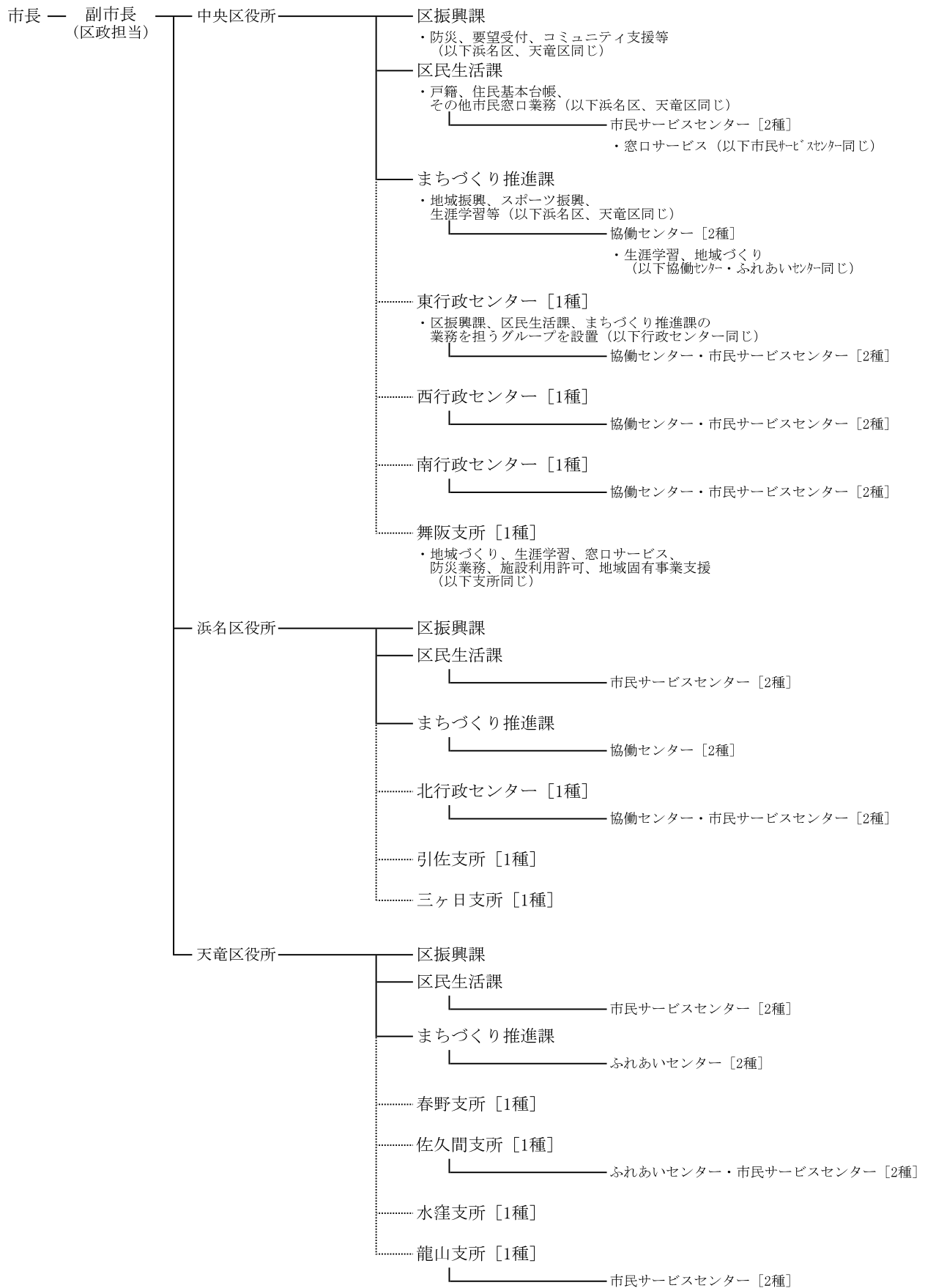




組織図【本庁（関係部局）】

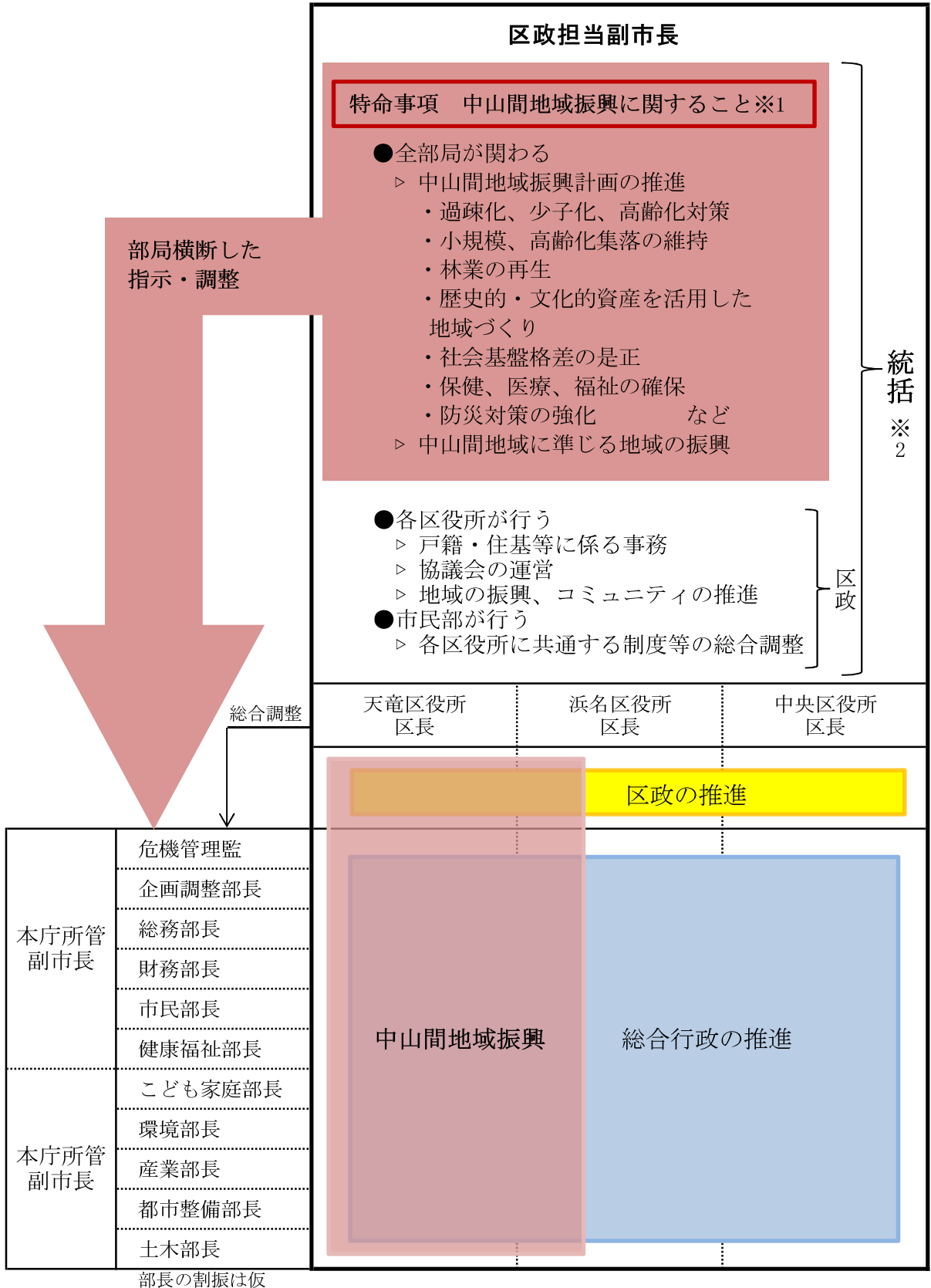


組織図【区役所】



区政担当副市長

- ・特命事項として、中山間地域振興に関することについて、部局横断した指示・調整を行う。あわせて、全域が中山間地域となる、天竜区に配置する。※1
- ・全ての区を統括することで、各区の共通課題や特性に応じた事業執行など、最適な区政運営を担う。※2



組織別職員数

1 区役所、福祉事業所、保健センター

R2.4.1現在							再編後							増減																																
区分	区	課名	正規職員	再任用	会計年度	計	区分	区または部等	課名	正規職員	再任用	会計年度	計	正規職員	再任用	会計年度	計																													
区役所組織	中区	区振興課	19	2	6	27	区役所組織	中央区	区振興課	25	5	10	40	増減																																
		区民生活課	45	3	75	123			区民生活課	56	5	94	155																																	
		まちづくり推進課	29	7	61	97			まちづくり推進課	32	8	68	108																																	
	東区	区振興課	14	5	6	25			東	行政センター	30	9	45						84																											
	東区	区民生活課	32	5	48	85			中央区	西	行政センター	37	13						45	95																										
		西区	区振興課	17	7	5				29	南	舞阪支所	5						4	3	12																									
		西区	区民生活課	12	2	14				28		行政センター	29						8	42	79																									
	西区	まちづくり推進課	24	8	29	61			舞阪協働センター	5		4	3						12																											
	南区	区振興課	13	2	8	23			小計	214	52	307	573						△ 27	1	7	△ 19																								
		区民生活課	31	6	45	82			浜名区	北	行政センター	28	8						22	58	増減																									
		小計	241	51	300	592				北	引佐支所	10	4						3	17																										
	北区	区振興課	17	3	3	23					引佐支所	10	1						6	17																										
		区民生活課	14	0	17	31		三ヶ日支所			10	1	6						17																											
		まちづくり推進課	20	7	14	41		区振興課		21	6	7	34																																	
	浜北区	引佐協働センター	10	4	3	17		区民生活課		12	2	19	33																																	
		三ヶ日協働センター	10	1	6	17		まちづくり推進課		24	4	17	45																																	
		小計	127	26	81	234		小計		105	25	74	204						△ 22	△ 1						△ 7	△ 30																			
	天竜区	区振興課	20	5	4	29		天竜区		区振興課	22	3	3						28	増減																										
		区民生活課	12	2	16	30				区民生活課	7	1	5						13																											
		まちづくり推進課	24	4	18	46				まちづくり推進課	26	10	6						42																											
		小計	112	35	23	170				春野協働センター	15	6	1						22																											
		計	480	112	404	996			佐久間協働センター	20	9	2	31																																	
			中区	社会福祉課	31	10			34	75	水窪協働センター	13	3						3													19														
				生活福祉課	48	1			12	61	龍山協働センター	9	3						3													15														
	長寿保険課			30	2	48		80	小計	112	35	23	170																																	
	東区	社会福祉課		23	2	10		35	計	431	112	404	947						△ 49													0	0	△ 49												
	東区	長寿保険課	17	2	20	39		健康福祉部(福祉事業所)	中央	社会福祉課	33	3	33						69													増減														
		西区	社会福祉課	20	2	12				34	生活福祉第一課	41	3						12																			56								
	西区	長寿保険課	14	3	14	31				生活福祉第二課	42	1	6						49																											
		南区	社会福祉課	25	2	10				37	保険年金課	31	2						22																			55								
	南区	長寿保険課	15	1	16	32				長寿支援課	41	6	77						124																											
		小計	223	25	176	424				児童家庭課	31	10	26						67																											
	北区	社会福祉課	19	1	9	29			小計	219	25	176	420						△ 4																			0	0	△ 4						
		長寿保険課	17	0	17	34			浜名	社会福祉課	30	2	22						54																											
	浜北区	社会福祉課	19	1	13	33				長寿保険課	25	2	28						55																											
	小計	70	4	50	124	小計				55	4	50	109						△ 15																			0	0	△ 15						
	天竜区	社会福祉課	15	2	7	24			天竜	社会福祉課	15	2	7						24																											
		長寿保険課	13	1	8	22				長寿保険課	13	1	8						22																											
	小計	28	3	15	46	小計		28	3	15	46	0	0						0																			0								
	計	321	32	241	594	計		302	32	241	575	△ 19	0						0																			△ 19								
	中区	健康づくり課	33	0	14	47		健康福祉部(医療担当)	中央健康づくりセンター	84	2	29	115						増減																											
	東区	健康づくり課	17	0	5	22			小計	84	2	29	115																														△ 6	0	0	△ 6
	西区	健康づくり課	22	2	2	26			浜名健康づくりセンター	38	5	7	50																																	
	南区	健康づくり課	18	0	8	26			小計	38	5	7	50																														△ 7	0	0	△ 7
	小計	90	2	29	121	天竜健康づくりセンター			22	0	5	27																																		
北区	健康づくり課	26	3	4	33	小計	22		0	5	27	0	0	0	0																															
浜北区	健康づくり課	19	2	3	24	計	144		7	41	192	△ 13	0	0	△ 13																															
小計	45	5	7	57	総計	958	151		686	1,795	877	151	686	1,714	△ 81	0	0	△ 81																												
天竜区	健康づくり課	22	0	5	27	総計	958		151	686	1,795	877	151	686	1,714	△ 81	0	0																									△ 81			
小計	22	0	5	27																																										
計	157	7	41	205																																										

2 土木整備事務所

R2.4.1現在							再編後							増減								
区分	部	課名	正規職員	再任用	会計年度	計	区分	部	課名	正規職員	再任用	会計年度	計	正規職員	再任用	会計年度	計					
本庁組織	土木部	南土木整備事務所	58	6	15	79	本庁組織	土木部	中央土木整備事務所	70	9	18	97	増減								
		北土木整備事務所	26	7	4	37			浜名土木整備事務所	51	10	8	69									
		東・浜北土木整備事務所	39	6	7	52			天竜土木整備事務所	53	2	5	60									
		天竜土木整備事務所	51	2	5	58			計	174	21	31	226						0	0	0	0
		計	174	21	31	226			計	174	21	31	226						0	0	0	0

別紙 5-2

庁舎別職員数

① 再編前:中区役所 再編後:中央区役所

R2.4.1現在							再編後							増減			
区分	課名等	主な所掌事務	職員数				区分	課名等	主な所掌事務	職員数				職員数			
			正規職員	再任用職員	会計年度任用職員	計				正規職員	再任用職員	会計年度任用職員	計	正規職員	再任用職員	会計年度任用職員	計
区役所	区振興課	・防災 ・要望受付 ・コミュニティ支援	19	2	6	27	区役所	区振興課	・防災 ・要望受付 ・コミュニティ支援	25	5	10	40	6	3	4	13
	区民生活課	・戸籍 ・住民基本台帳	42	1	60	103		区民生活課	・戸籍 ・住民基本台帳	53	3	79	135	11	2	19	32
	まちづくり推進課	・地域振興 ・スポーツ・生涯学習	10	2	4	16		まちづくり推進課	・地域振興 ・スポーツ・生涯学習	11	2	4	17	1	0	0	1
	小計		71	5	70	146		小計		89	10	93	192	18	5	23	46
	社会福祉課	・地域福祉 ・障害福祉 ・児童福祉 ・保育	31	10	34	75	本庁	社会福祉課	・地域福祉 ・障害福祉	24	2	24	50	10	0	3	13
	生活福祉課	・生活保護	48	1	12	61		児童家庭課	・児童福祉 ・保育	17	8	13	38				
	長寿保険課	・高齢者福祉 ・介護保険 ・国保年金	30	2	48	80		生活福祉第一課	・生活保護	9	0	5	14	3	0	△1	2
								生活福祉第二課	・生活保護	42	1	6	49				
	小計		109	13	94	216		長寿支援課	・高齢者福祉 ・介護保険	19	2	33	54	3	0	1	4
	健康づくり課	・地域保健 ・母子保健	33	0	14	47		保険年金課	・国保年金	14	0	16	30				
小計		109	13	94	216	小計		125	13	97	235	16	0	3	19		
計		213	18	178	409	中央健康づくりセンター	・地域保健 ・母子保健	37	0	14	51	4	0	0	4		
計		213	18	178	409	計		251	23	204	478	38	5	26	69		

※健康づくり課の中央保健福祉センター勤務職員分は区役所庁舎内職員としてカウント

庁舎外

本庁	南土木整備事務所	・道路河川の整備、維持管理	52	6	14	72	本庁	中央土木整備事務所(北寺島)	・道路河川の整備、維持管理	46	6	13	65	△6	0	△1	△7
							本庁出先G	中央土木整備事務所G(東三方)	・道路河川の整備、維持管理	4	1	1	6	4	1	1	6
区役所	【区民生活課】市民サービスセンター	・窓口サービス	3	2	15	20	区役所	【区民生活課】市民サービスセンター	・窓口サービス	3	2	15	20	0	0	0	0
	【まちづくり推進課】第2種協働センター	・地域づくり ・生涯学習 ・窓口サービス	19	5	57	81		【まちづくり推進課】第2種協働センター	・地域づくり ・生涯学習 ・窓口サービス	21	6	64	91	2	1	7	10

※第2種協働センターの増は三方原協働センター分

庁舎別職員数

② 再編前:東区役所 再編後:東行政センター

R2.4.1現在							再編後							増減			
区分	課名等	主な所掌事務	職員数				区分	課名等	主な所掌事務	職員数				職員数			
			正規職員	再任用職員	会計年度任用職員	計				正規職員	再任用職員	会計年度任用職員	計	正規職員	再任用職員	会計年度任用職員	計
区役所	区振興課	・防災 ・要望受付 ・コミュニティ支援	14	5	6	25	行政センター	・防災 ・要望受付 ・コミュニティ支援 ・戸籍 ・住民基本台帳 ・地域振興 ・スポーツ・生涯学習	20	5	18	43	△ 16	△ 1	△ 9	△ 26	
	区民生活課	・戸籍 ・住民基本台帳 ・地域振興 ・スポーツ・生涯学習	22	1	21	44			△ 16	△ 1	△ 9	△ 26					
	小計		36	6	27	69			△ 16	△ 1	△ 9	△ 26					
	社会福祉課	・地域福祉 ・障害福祉 ・児童福祉 ・保育	23	2	10	35	中央福祉事業所G	社会福祉課G	・地域福祉	3	0	5	8	△ 4	0	△ 1	△ 5
								児童家庭課G	・障害福祉 ・児童福祉	5	1	3	9				
								生活福祉第一課G	・保育	11	1	1	13				
								長寿支援課G	・高齢者福祉 ・介護保険 ・国保年金	8	2	17	27				
								保険年金課G	・介護保険 ・国保年金	7	0	3	10				
	小計		40	4	30	74		△ 6	0	△ 1	△ 7						
	健康づくり課	・地域保健 ・母子保健	17	0	5	22		中央健康づくりセンターG	・地域保健 ・母子保健	14	0	5	19	△ 3	0	0	△ 3
本庁出先G	東・浜北土木整備事務所G	・道路河川の整備、維持管理	8	1	3	12		中央土木整備事務所G	・道路河川の整備、維持管理	10	1	2	13	2	0	△ 1	1

庁舎外

区役所	【区民生活課】第2種協働センター	・地域づくり ・生涯学習 ・窓口サービス	10	4	27	41	行政センター	【行政センター】第2種協働センター	・地域づくり ・生涯学習 ・窓口サービス	10	4	27	41	0	0	0	0
-----	------------------	----------------------------	----	---	----	----	--------	-------------------	----------------------------	----	---	----	----	---	---	---	---

庁舎別職員数

③ 再編前:西区役所 再編後:西行政センター

R2.4.1現在							再編後							増減							
区分	課名等	主な所掌事務	職員数				区分	課名等	主な所掌事務	職員数				職員数							
			正規職員	再任用職員	会計年度任用職員	計				正規職員	再任用職員	会計年度任用職員	計	正規職員	再任用職員	会計年度任用職員	計				
区役所	区振興課	・防災 ・要望受付 ・コミュニティ支援	17	7	5	29	行政センター	・防災 ・要望受付 ・コミュニティ支援 ・戸籍 ・住民基本台帳 ・地域振興 ・スポーツ・生涯学習	26	6	20	52	△ 16	△ 4	△ 3	△ 23					
	区民生活課	・戸籍 ・住民基本台帳	12	2	14	28															
	まちづくり推進課	・地域振興 ・スポーツ・生涯学習	13	1	4	18															
	小計		42	10	23	75											26	6	20	52	△ 16
	社会福祉課	・地域福祉 ・障害福祉 ・児童福祉 ・保育	20	2	12	34	本庁出先G	中央福祉事業所G	・地域福祉	3	0	2	5	△ 5	0	△ 1	△ 6				
								児童家庭課G	・障害福祉 ・児童福祉									4	1	6	11
								生活福祉第一課G	・保育									8	1	3	12
								長寿支援課G	・高齢者福祉 ・介護保険 ・国保年金									7	1	14	22
								保険年金課G	・介護保険 ・国保年金									5	2	0	7
	小計		34	5	26	65		27	5	25	57	△ 7	0	△ 1	△ 8						
健康づくり課	・地域保健 ・母子保健	22	2	2	26	中央健康づくりセンターG		・地域保健 ・母子保健	19	2	2	23	△ 3	0	0	△ 3					
本庁出先G	南土木整備事務所G	・道路河川の整備、維持管理	6	0	1	7		中央土木整備事務所G	・道路河川の整備、維持管理	10	1	2	13	4	1	1	6				
計		104	17	52	173	計			82	14	49	145	△ 22	△ 3	△ 3	△ 28					

庁舎外

区役所	【まちづくり推進課】 第2種協働センター	・地域づくり ・生涯学習 ・窓口サービス	11	7	25	43	行政センター	【行政センター】 第2種協働センター	・地域づくり ・生涯学習 ・窓口サービス	11	7	25	43	0	0	0	0
-----	-------------------------	----------------------------	----	---	----	----	--------	-----------------------	----------------------------	----	---	----	----	---	---	---	---

③-1 再編前:舞阪協働センター 再編後:舞阪支所

R2.4.1現在							再編後							増減			
区分	課名等		職員数				区分	課名等		職員数				職員数			
			正規職員	再任用職員	会計年度任用職員	計				正規職員	再任用職員	会計年度任用職員	計	正規職員	再任用職員	会計年度任用職員	計
協働C	舞阪協働センター	・地域づくり ・生涯学習 ・窓口サービス ・防災 ・地域固有事業支援	5	4	3	12	支所	舞阪支所	・地域づくり ・生涯学習 ・窓口サービス ・防災 ・地域固有事業支援	5	4	3	12	0	0	0	0
本庁出先G	農業水産課G	・水産振興	2	1	0	3	本庁出先G	農業水産課G	・水産振興	2	1	0	3	0	0	0	0
計			7	5	3	15	計			7	5	3	15	0	0	0	0

庁舎別職員数

④ 再編前:南区役所 再編後:南行政センター

R2.4.1現在							再編後							増減			
区分	課名等	主な所掌事務	職員数				区分	課名等	主な所掌事務	職員数				職員数			
			正規職員	再任用職員	会計年度任用職員	計				正規職員	再任用職員	会計年度任用職員	計	正規職員	再任用職員	会計年度任用職員	計
区役所	区振興課	・防災 ・要望受付 ・コミュニティ支援	13	2	8	23	行政センター	・防災 ・要望受付 ・コミュニティ支援 ・戸籍 ・住民基本台帳 ・地域振興 ・スポーツ・生涯学習	16	4	17	37	△ 15	0	△ 11	△ 26	
	区民生活課	・戸籍 ・住民基本台帳 ・地域振興 ・スポーツ・生涯学習	18	2	20	40			△ 15	0	△ 11	△ 26					
	小計		31	4	28	63			△ 15	0	△ 11	△ 26					
	社会福祉課	・地域福祉 ・障害福祉 ・児童福祉 ・保育	25	2	10	37	中央福祉事業所G	社会福祉課G	3	1	2	6	△ 4	0	△ 1	△ 5	
								児童家庭課G	5	0	4	9					
								生活福祉第一課G	13	1	3	17					
								長寿支援課G	7	1	13	21					
								保険年金課G	5	0	3	8					
	小計		40	3	26	69		△ 7	0	△ 1	△ 8						
	長寿保険課	・高齢者福祉 ・介護保険 ・国保年金	15	1	16	32		△ 3	0	0	△ 3						
健康づくり課	・地域保健 ・母子保健	18	0	8	26	中央健康づくりセンターG		・地域保健 ・母子保健	14	0	8	22	△ 4	0	0	△ 4	
計		89	7	62	158	計			63	7	50	120	△ 26	0	△ 12	△ 38	

庁舎外

区役所	【区民生活課】 市民サービスセンター	・窓口サービス	2	0	6	8	行政センター	【行政センター】 市民サービスセンター	・窓口サービス	2	0	6	8	0	0	0	0
	【区民生活課】 第2種協働センター	・地域づくり ・生涯学習 ・窓口サービス	11	4	19	34		【行政センター】 第2種協働センター	・地域づくり ・生涯学習 ・窓口サービス	11	4	19	34	0	0	0	0

庁舎別職員数

⑤ 再編前:北区役所 再編後:北行政センター

R2.4.1現在							再編後							増減																	
区分	課名等	主な所掌事務	職員数				区分	課名等	主な所掌事務	職員数				職員数																	
			正規職員	再任用職員	会計年度任用職員	計				正規職員	再任用職員	会計年度任用職員	計	正規職員	再任用職員	会計年度任用職員	計														
区役所	区振興課	・防災 ・要望受付 ・コミュニティ支援	17	3	3	23	行政センター	・防災 ・要望受付 ・コミュニティ支援 ・戸籍 ・住民基本台帳 ・地域振興 ・スポーツ・生涯学習	25	7	15	47	△ 21	△ 1	△ 5	△ 27															
	区民生活課	・戸籍 ・住民基本台帳	13	0	14	27																									
	まちづくり推進課	・地域振興 ・スポーツ・生涯学習	16	5	3	24																									
	小計		46	8	20	74											25	7	15	47	△ 21	△ 1	△ 5	△ 27							
	社会福祉課	・地域福祉 ・障害福祉 ・児童福祉 ・保育	19	1	9	29	本庁出先G	社会福祉課G	・地域福祉 ・障害福祉 ・児童福祉 ・保育 ・高齢者福祉 ・介護保険 ・国保年金	9	1	7	17	△ 10	0	△ 2	△ 12														
																		長寿保険課	・高齢者福祉 ・介護保険 ・国保年金	17	0	17	34	10	1	16	27	△ 7	1	△ 1	△ 7
																		小計		36	1	26	63	19	2	23	44	△ 17	1	△ 3	△ 19
健康づくり課	・地域保健 ・母子保健	14	1	2	17	本庁出先G	浜名健康づくりセンターG	・地域保健 ・母子保健	10	1	2	13	△ 4	0	0	△ 4															
本庁出先G	資産税課G	・固定資産税	7	3	3	13	本庁出先G	資産税課G	・固定資産税	7	3	3	13	0	0	0	0														
	農業振興課G	・農業振興	5	1	1	7	本庁出先G	農業振興課G	・農業振興	5	1	1	7	0	0	0	0														
	農地利用課G	・農地関係	5	0	2	7	本庁出先G	農地利用課G	・農地関係	5	0	2	7	0	0	0	0														
	北土木整備事務所G	・道路河川の整備、維持管理	7	3	3	13	本庁	浜名土木整備事務所	・道路河川の整備、維持管理	30	6	4	40	23	3	1	27														
計		120	17	57	194	計		101	20	50	171	△ 19	3	△ 7	△ 23																

庁舎外

本庁	北土木整備事務所(東三方)	・道路河川の整備、維持管理	19	4	1	24											
区役所	【区民生活課】市民サービスセンター	・窓口サービス	1	0	3	4	行政センター	【行政センター】市民サービスセンター	・窓口サービス	1	0	3	4	0	0	0	0
	【まちづくり推進課】第2種協働センター	・地域づくり ・生涯学習 ・窓口サービス	4	2	11	17	行政センター	【行政センター】第2種協働センター	・地域づくり ・生涯学習 ・窓口サービス	2	1	4	7	△ 2	△ 1	△ 7	△ 10

※第2種協働センターの減は三方原協働センター分

⑤-1 再編前:引佐協働センター 再編後:引佐支所

R2.4.1現在							再編後							増減			
区分	課名等	主な 所掌事務	職員数				区分	課名等	主な 所掌事務	職員数				職員数			
			正規 職員	再任用 職員	会計年度 任用職員	計				正規 職員	再任用 職員	会計年度 任用職員	計	正規 職員	再任用 職員	会計年度 任用職員	計
協働 C	引佐協働センター	・地域づくり ・生涯学習 ・窓口サービス ・防災 ・地域固有事業支援 ・林道維持管理 ・中山間地域振興	10	4	3	17	支所	引佐支所	・地域づくり ・生涯学習 ・窓口サービス ・防災 ・地域固有事業支援 ・林道維持管理 ・中山間地域振興	10	4	3	17	0	0	0	0
本庁 出先 G	文化財課G	・埋蔵文化財	3	1	8	12	本庁 出先 G	文化財課G	・埋蔵文化財	3	1	8	12	0	0	0	0
区 役 所	健康づくり課G	・地域保健 ・母子保健	12	2	2	16	本庁 出先 G	浜名健康づくりセンターG	・地域保健 ・母子保健	9	2	2	13	△ 3	0	0	△ 3
計			25	7	13	45	計			22	7	13	42	△ 3	0	0	△ 3

⑤-2 再編前:三ヶ日協働センター 再編後:三ヶ日支所

R2.4.1現在							再編後							増減			
区分	課名等	主な 所掌事務	職員数				区分	課名等	主な 所掌事務	職員数				職員数			
			正規 職員	再任用 職員	会計年度 任用職員	計				正規 職員	再任用 職員	会計年度 任用職員	計	正規 職員	再任用 職員	会計年度 任用職員	計
協働 C	三ヶ日協働センター	・地域づくり ・生涯学習 ・窓口サービス ・防災 ・地域固有事業支援	10	1	6	17	支所	三ヶ日支所	・地域づくり ・生涯学習 ・窓口サービス ・防災 ・地域固有事業支援	10	1	6	17	0	0	0	0
							本庁 出先 G	浜名土木整備事務所G	・道路河川の整備、維持管理	4	0	0	4	4	0	0	4
計			10	1	6	17	計			14	1	6	21	4	0	0	4

庁舎別職員数

⑥ 再編前: 浜北区役所 再編後: 浜名区役所

R2.4.1現在							再編後							増減			
区分	課名等	主な所掌事務	職員数				区分	課名等	主な所掌事務	職員数				職員数			
			正規職員	再任用職員	会計年度任用職員	計				正規職員	再任用職員	会計年度任用職員	計	正規職員	再任用職員	会計年度任用職員	計
区役所	区振興課	・防災 ・要望受付 ・コミュニティ支援	20	5	4	29	区役所	区振興課	・防災 ・要望受付 ・コミュニティ支援	21	6	7	34	1	1	3	5
	区民生活課	・戸籍 ・住民基本台帳	12	2	16	30		区民生活課	・戸籍 ・住民基本台帳	12	2	19	33	0	0	3	3
	まちづくり推進課	・地域振興 ・スポーツ・生涯学習	16	2	6	24		まちづくり推進課	・地域振興 ・スポーツ・生涯学習	16	2	5	23	0	0	△1	△1
	小計		48	9	26	83		小計		49	10	31	90	1	1	5	7
	社会福祉課	・地域福祉 ・障害福祉 ・児童福祉 ・保育	19	1	13	33	本庁	社会福祉課	・地域福祉 ・障害福祉 ・児童福祉 ・保育	21	1	15	37	2	0	2	4
	長寿保険課	・高齢者福祉 ・介護保険 ・国保年金	15	2	11	28		長寿保険課	・高齢者福祉 ・介護保険 ・国保年金	15	1	12	28	0	△1	1	0
	小計		34	3	24	61		小計		36	2	27	65	2	△1	3	4
健康づくり課	・地域保健 ・母子保健	19	2	3	24	浜名健康づくりセンター	・地域保健 ・母子保健	19	2	3	24	0	0	0	0		
本庁	保健所 浜北支所	・医事薬事 ・感染症対策 ・生活衛生	13	1	2	16	本庁出先G	保健所 浜北支所	・医事薬事 ・感染症対策 ・生活衛生	13	1	2	16	0	0	0	0
	北部都市整備事務所	・都市計画 ・建築	10	1	3	14		北部都市整備事務所	・都市計画 ・建築	10	1	3	14	0	0	0	0
	東・浜北土木整備事務所	・道路河川の整備、維持管理	31	5	4	40		浜名土木整備事務所G	・道路河川の整備、維持管理	17	4	4	25	△14	△1	0	△15
本庁出先G	北部住宅管理事務所	・市営住宅	2	1	1	4	北部住宅管理事務所	・市営住宅	2	1	1	4	0	0	0	0	
	農業振興課G	・農業振興	2	0	1	3	農業振興課G	・農業振興	2	0	1	3	0	0	0	0	
	農地利用課G	・農地関係	5	2	0	7	農地利用課G	・農地関係	5	2	0	7	0	0	0	0	
計			164	24	64	252	計			153	23	72	248	△11	△1	8	△4
庁舎外																	
区役所	【まちづくり推進課】第2種協働センター	・地域づくり ・生涯学習 ・窓口サービス	8	2	12	22	区役所	【まちづくり推進課】第2種協働センター	・地域づくり ・生涯学習 ・窓口サービス	8	2	12	22	0	0	0	0

庁舎別職員数

⑦ 再編前:天竜区役所 再編後:天竜区役所

R2.4.1現在							再編後							増減			
区分	課名等	主な所掌事務	職員数				区分	課名等	主な所掌事務	職員数				職員数			
			正規職員	再任用職員	会計年度任用職員	計				正規職員	再任用職員	会計年度任用職員	計	正規職員	再任用職員	会計年度任用職員	計
区役所	区振興課	・防災 ・要望受付 ・コミュニティ支援	22	3	3	28	区役所	区振興課	・防災 ・要望受付 ・コミュニティ支援	22	3	3	28	0	0	0	0
	区民生活課	・戸籍 ・住民基本台帳 ・地域振興	7	1	3	11		区民生活課	・戸籍 ・住民基本台帳 ・地域振興	7	1	3	11	0	0	0	0
	まちづくり推進課	・スポーツ・生涯学習	19	1	3	23		まちづくり推進課	・スポーツ・生涯学習	19	1	3	23	0	0	0	0
	小計		48	5	9	62		小計		48	5	9	62	0	0	0	0
	社会福祉課	・地域福祉 ・障害福祉 ・児童福祉 ・保育	15	2	7	24	本庁	社会福祉課	・地域福祉 ・障害福祉 ・児童福祉 ・保育	15	2	7	24	0	0	0	0
	長寿保険課	・高齢者福祉 ・介護保険 ・国保年金	13	1	8	22		長寿保険課	・高齢者福祉 ・介護保険 ・国保年金	13	1	8	22	0	0	0	0
	小計		28	3	15	46		小計		28	3	15	46	0	0	0	0
	健康づくり課	・地域保健 ・母子保健	16	0	3	19		天竜健康づくりセンター	・地域保健 ・母子保健	16	0	3	19	0	0	0	0
	本庁	天竜土木整備事務所	・道路河川の整備、維持管理	34	2	5	41	天竜土木整備事務所	・道路河川の整備、維持管理	33	2	5	40	△1	0	0	△1
	本庁出先G	資産税課G	・固定資産税	4	1	2	7	本庁出先G	資産税課G	・固定資産税	4	1	2	7	0	0	0
農業振興課G		・農業振興	2	1	0	3	農業振興課G		・農業振興	2	1	0	3	0	0	0	0
天竜森林事務所		・森林の整備、治山 ・林業振興	8	2	1	11	天竜森林事務所		・森林の整備、治山 ・林業振興	8	2	1	11	0	0	0	0
計			140	14	35	189	計			139	14	35	188	△1	0	0	△1

※庁舎内の組織には上下水道部を除く

庁舎外

区役所	【区民生活課】市民サービスセンター	・窓口サービス	0	0	2	2	区役所	【区民生活課】市民サービスセンター	・窓口サービス	0	0	2	2	0	0	0	0
	【まちづくり推進課】第2種協働センター・ふれあいセンター	・地域づくり ・生涯学習 ・窓口サービス	7	9	3	19		【まちづくり推進課】ふれあいセンター	・地域づくり ・生涯学習 ・窓口サービス	7	9	3	19	0	0	0	0

⑦-1 再編前:春野協働センター 再編後:春野支所

R2.4.1現在							再編後							増減			
区分	課名等	主な所掌事務	職員数				区分	課名等	主な所掌事務	職員数				職員数			
			正規職員	再任用職員	会計年度任用職員	計				正規職員	再任用職員	会計年度任用職員	計	正規職員	再任用職員	会計年度任用職員	計
協働C	春野協働センター	・地域づくり ・生涯学習 ・窓口サービス ・防災 ・地域固有事業支援 ・林道維持管理 ・中山間地域振興	15	6	1	22	支所	春野支所	・地域づくり ・生涯学習 ・窓口サービス ・防災 ・地域固有事業支援 ・林道維持管理 ・中山間地域振興	15	6	1	22	0	0	0	0
区役所G	健康づくり課出先G	・地域保健 ・母子保健	2	0	2	4	本庁出先G	天竜健康づくりセンターG	・地域保健 ・母子保健	2	0	2	4	0	0	0	0
本庁出先G	天竜土木整備事務所G	・道路河川の整備、維持管理	3	0	0	3	本庁出先G	天竜土木整備事務所G	・道路河川の整備、維持管理	4	0	0	4	1	0	0	1
計			20	6	3	29	計			21	6	3	30	1	0	0	1

⑦-2 再編前:佐久間協働センター 再編後:佐久間支所

R2.4.1現在							再編後							増減			
区分	課名等	主な所掌事務	職員数				区分	課名等	主な所掌事務	職員数				職員数			
			正規職員	再任用職員	会計年度任用職員	計				正規職員	再任用職員	会計年度任用職員	計	正規職員	再任用職員	会計年度任用職員	計
協働C	佐久間協働センター	・地域づくり ・生涯学習 ・窓口サービス ・防災 ・地域固有事業支援 ・林道維持管理 ・中山間地域振興	17	3	2	22	支所	佐久間支所	・地域づくり ・生涯学習 ・窓口サービス ・防災 ・地域固有事業支援 ・林道維持管理 ・中山間地域振興	17	3	2	22	0	0	0	0
区役所G	健康づくり課出先G	・地域保健 ・母子保健	2	0	0	2	本庁出先G	天竜健康づくりセンターG	・地域保健 ・母子保健	2	0	0	2	0	0	0	0
本庁出先G	天竜土木整備事務所G	・道路河川の整備、維持管理	3	0	0	3	本庁出先G	天竜土木整備事務所G	・道路河川の整備、維持管理	4	0	0	4	1	0	0	1
計			22	3	2	27	計			23	3	2	28	1	0	0	1

庁舎外	【佐久間協働センター】ふれあいセンター	・地域づくり ・生涯学習 ・窓口サービス	3	6	0	9	庁舎外	【佐久間支所】ふれあいセンター	・地域づくり ・生涯学習 ・窓口サービス	3	6	0	9	0	0	0	0
-----	---------------------	----------------------------	---	---	---	---	-----	-----------------	----------------------------	---	---	---	---	---	---	---	---

⑦-3 再編前:水窪協働センター 再編後:水窪支所

R2.4.1現在							再編後							増減			
区分	課名等	主な 所掌事務	職員数				区分	課名等	主な 所掌事務	職員数				職員数			
			正規 職員	再任用 職員	会計年度 任用職員	計				正規 職員	再任用 職員	会計年度 任用職員	計	正規 職員	再任用 職員	会計年度 任用職員	計
協働 C	水窪協働 センター	・地域づくり ・生涯学習 ・窓口サービス ・防災 ・地域固有事業 支援 ・林道維持管理 ・中山間地域振興	13	3	3	19	支 所	水窪支所	・地域づくり ・生涯学習 ・窓口サービス ・防災 ・地域固有事業 支援 ・林道維持管理 ・中山間地域振興	13	3	3	19	0	0	0	0
区 役 所 G	健康づくり課 出先G	・地域保健 ・母子保健	2	0	0	2	本 庁 出 先 G	天竜健康づくりセ ンターG	・地域保健 ・母子保健	2	0	0	2	0	0	0	0
本 庁 出 先 G	天竜土木整備 事務所G	・道路河川の整 備、維持管理	3	0	0	3		天竜土木整備事 務所G	・道路河川の整 備、維持管理	4	0	0	4	1	0	0	1
	三遠南信自動 車道整備 事務所	・三遠南信自動 車道整備	8	0	0	8		三遠南信自動 車道整備事務所	・三遠南信自動 車道整備	8	0	0	8	0	0	0	0
計			26	3	3	32	計			27	3	3	33	1	0	0	1

⑦-4 再編前:龍山協働センター 再編後:龍山支所

R2.4.1現在							再編後							増減			
区分	課名等	主な 所掌事務	職員数				区分	課名等	主な 所掌事務	職員数				職員数			
			正規 職員	再任用 職員	会計年度 任用職員	計				正規 職員	再任用 職員	会計年度 任用職員	計	正規 職員	再任用 職員	会計年度 任用職員	計
協働 C	龍山協働 センター	・地域づくり ・生涯学習 ・窓口サービス ・防災 ・地域固有事業 支援 ・林道維持管理 ・中山間地域振興	9	3	3	15	支 所	龍山支所	・地域づくり ・生涯学習 ・窓口サービス ・防災 ・地域固有事業 支援 ・林道維持管理 ・中山間地域振興	9	3	3	15	0	0	0	0
計			9	3	3	15	計			9	3	3	15	0	0	0	0

主要市民サービス一覧

◎：居住または土地が所在する地域のみで取扱うサービス（現行と同じ）

○：居住地域に関係なくどこの窓口でも取扱うサービス（現行と同じ）

－：一部の窓口で取扱うサービス（現行と同じ）

分野	サービス内容	庁舎	中央区				浜名区		天竜区
			中央区役所	東行政センター	西行政センター	南行政センター	浜名区役所	北行政センター	天竜区役所
戸籍	戸籍関係証明書の交付申請		○	○	○	○	○	○	○
	戸籍に関する届出 (出生、死亡、婚姻、離婚、転籍等)		○	○	○	○	○	○	○
住民票	住民票の写しなどの交付申請		○	○	○	○	○	○	○
	住民票の異動 (転入、転出、転居)		○	○	○	○	○	○	○
外国人申請	特別永住者証明書申請		◎	◎	◎	◎	◎	◎	◎
印鑑登録	印鑑登録の申請		○	○	○	○	○	○	○
	印鑑登録証明書の交付申請		○	○	○	○	○	○	○
マイナンバーカード	マイナンバーカードの受領		◎	◎	◎	◎	◎	◎	◎
	その他マイナンバーカード届出		○	○	○	○	○	○	○
旅券 (パスポート)	一般旅券発給申請		○	－	－	－	○	○	－
市税	税証明書の交付申請		○	○	○	○	○	○	○
	原付等ナンバーの交付・返納		○	○	○	○	○	○	○
	個人市民税の申告		各区・行政センター指定場所を実施						
	個人市民税の申告 (所得がない場合の申告)		○	○	○	○	○	○	○
国民健康保険	国民健康保険への加入・脱退の届出		○	○	○	○	○	○	○
	高額療養費等の支給申請		○	○	○	○	○	○	○
国民年金	国民年金の資格の取得・喪失などの届出		○	○	○	○	○	○	○
	国民年金の相談		○	○	○	○	○	○	○
後期高齢者医療	後期高齢者医療の受給資格取得・喪失などの届出		○	○	○	○	○	○	○
	高額医療費の支給申請		○	○	○	○	○	○	○
介護保険	介護保険(要介護認定・要支援認定)の申請		○	○	○	○	○	○	○
高齢者福祉	高齢者福祉に関する相談		○	○	○	○	○	○	○

主要市民サービス一覧

◎：居住または土地が所在する地域のみで取扱うサービス（現行と同じ）

○：居住地域に関係なくどこの窓口でも取扱うサービス（現行と同じ）

－：一部の窓口で取扱うサービス（現行と同じ）

分野	サービス内容	庁舎	中央区				浜名区		天竜区
			中央区役所	東行政センター	西行政センター	南行政センター	浜名区役所	北行政センター	天竜区役所
障害者福祉	障がいのある方の相談		○	○	○	○	○	○	
	障害者手帳の交付申請		○	○	○	○	○	○	
	障害福祉サービスに関する申請・相談		○	○	○	○	○	○	
子育て・教育	母子健康手帳の交付申請		○	○	○	○	○	○	
	児童手当の申請		○	○	○	○	○	○	
	乳幼児医療費受給者証の交付申請		○	○	○	○	○	○	
	乳幼児・幼児健康診査		○	○	○	○	○	○	
	保育所入所申請		郵送受付のみ						
	幼稚園入園申込		各幼稚園で実施						
	転・入学手続き(在学証明の届出)		新旧学校へ届出						
	転・入学手続き(転入学通知の受領)		○	○	○	○	○	○	
防災	自主防災組織の指導、育成		◎	◎	◎	◎	◎	◎	
自治会	防犯灯に関する補助金の申請		◎	◎	◎	◎	◎	◎	
地域づくり	地域力向上事業の補助金の申請		◎	◎	◎	◎	◎	◎	
ごみ	ごみの出し方の相談		清掃・環境事業所で実施						
	連絡ごみの申込		連絡ごみ受付センターで実施						
市民相談	民事、交通事故、法律相談の受付及び簡易相談		○	○	○	○	○	○	
	民事、交通事故、法律相談		市民生活課くらしのセンターで実施				○ 定例相談日に実施	○ 定例相談日に実施	○ 定例相談日に実施
産業	臨時運行許可業務		○	○	○	○	○	○	
道路・河川	道路・河川の占用等の許可申請	中央土木整備事務所 で実施		◎	◎	◎	◎	◎	
	道路・河川の整備、修繕及び除草等の要望			◎	◎	◎	◎	◎	
公園	公園の占用等の許可申請		公園管理事務所で実施						
住宅	市営住宅の窓口案内、申込受付、一連の入居手続き		指定管理者で実施						

土木整備事務所の配置及び所管エリア

【 凡例 】

土木整備事業所(3) — 出先グループ(8)

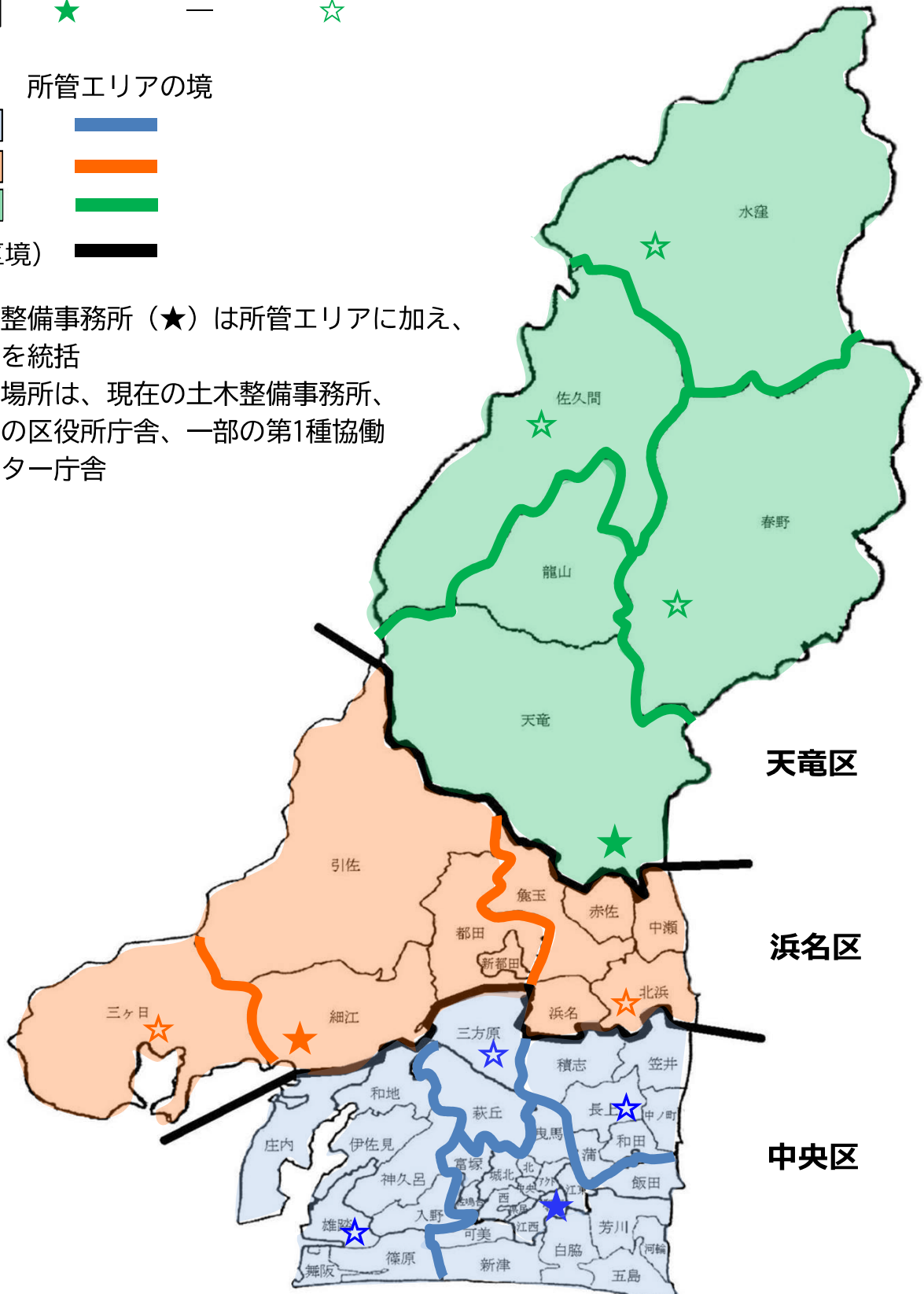
中央区	★	—	★
浜名区	★	—	★
天竜区	★	—	★

所管エリアの境

中央区	— (Blue)
浜名区	— (Orange)
天竜区	— (Green)
くざいかい 区界 (区境)	— (Black)

※土木整備事務所 (★) は所管エリアに加え、区内を統括

※配置場所は、現在の土木整備事務所、一部の区役所庁舎、一部の第1種協働センター庁舎



土木整備事務所・出先グループの担当業務

◎：再編後、現在の庁舎で追加して担当する業務

○：現在の庁舎で担当している業務で、再編後も担当する業務

区分		管理		工事					
				地域要望 ・相談	許認可	小破修繕	小額工事 ※1 (2,500千円 以下)	地域要望事業	
2,500千円超 25,000千円 以下 用地なし	2,500千円超 25,000千円 以下 用地あり	25,000千円 超							
中央土木整備事務所 ・出先グループ	位置 (現在の庁舎)								
中央土木整備事務所	南土木整備事務所	○	○	○	○	○	○	○	○
出先G(東)	東区役所	○	○	○	○	◎			
出先G(三方原)	北土木整備事務所	○	◎	○	○	○			
出先G(西)	西区役所	○	◎	○	○	◎			
浜名土木整備事務所	北区役所	○	○	○	○	◎	◎	◎	◎
出先G(三ヶ日)	三ヶ日協働センター	◎	◎	◎	◎	◎			
出先G(浜北)	浜北区役所	○	○	○	○	○	○	○	○
天竜土木整備事務所	天竜区役所	○	○	○	○	○	○	○	○
出先G(春野)	春野協働センター	○	◎	○	○	◎			
出先G(佐久間)	佐久間協働センター	○	◎	○	○	◎			
出先G(水窪)	水窪協働センター	○	◎	○	○	◎			

※1「小額工事」とは、設計金額2,500千円以下の工事であって、詳細な設計を省略しても適正な履行が確保できるものについて、随意契約により施行する工事をいう。(調達課要領「特殊施工工事事務取扱について」)

※2「施策事業」とは、浜松市総合計画をはじめとする関連計画や社会情勢等を踏まえ、目指す社会の実現に資する土木部が行う主要な事業をいう。

【土木整備事務所の主な業務】

- ・ 行政区エリアに係る地域要望のとりまとめ
 - ・ 〃 許認可申請に対する許可
 - ・ 〃 地域要望事業の実施（出先グループが実施するものを除く）
 - ・ 〃 施策事業
- ・ 所管エリアに係る地域要望の相談、受付
 - ・ 〃 許認可申請の相談、受付
 - ・ 〃 小破修繕、維持修繕、改良整備

【出先グループの主な業務】

- ・ 所管エリアに係る地域要望の相談、受付
 - ・ 〃 許認可申請の相談、受付
 - ・ 〃 小破修繕、維持修繕、改良整備
 - ・ 〃 地域要望事業の実施（事業が概ね25,000千円以下で、用地取得・補償が伴わないもの）
 - ・ 〃 施策事業（現在の浜北区に置く出先グループに限る）

福祉事業所、健康づくりセンターの配置及び所管エリア

【 凡例 】

福祉事業所(3) — 出先グループ(4)

中央区	▲	—	△
浜名区	▲	—	△
天竜区	▲ (福祉事業所が天竜区全域を所管)		

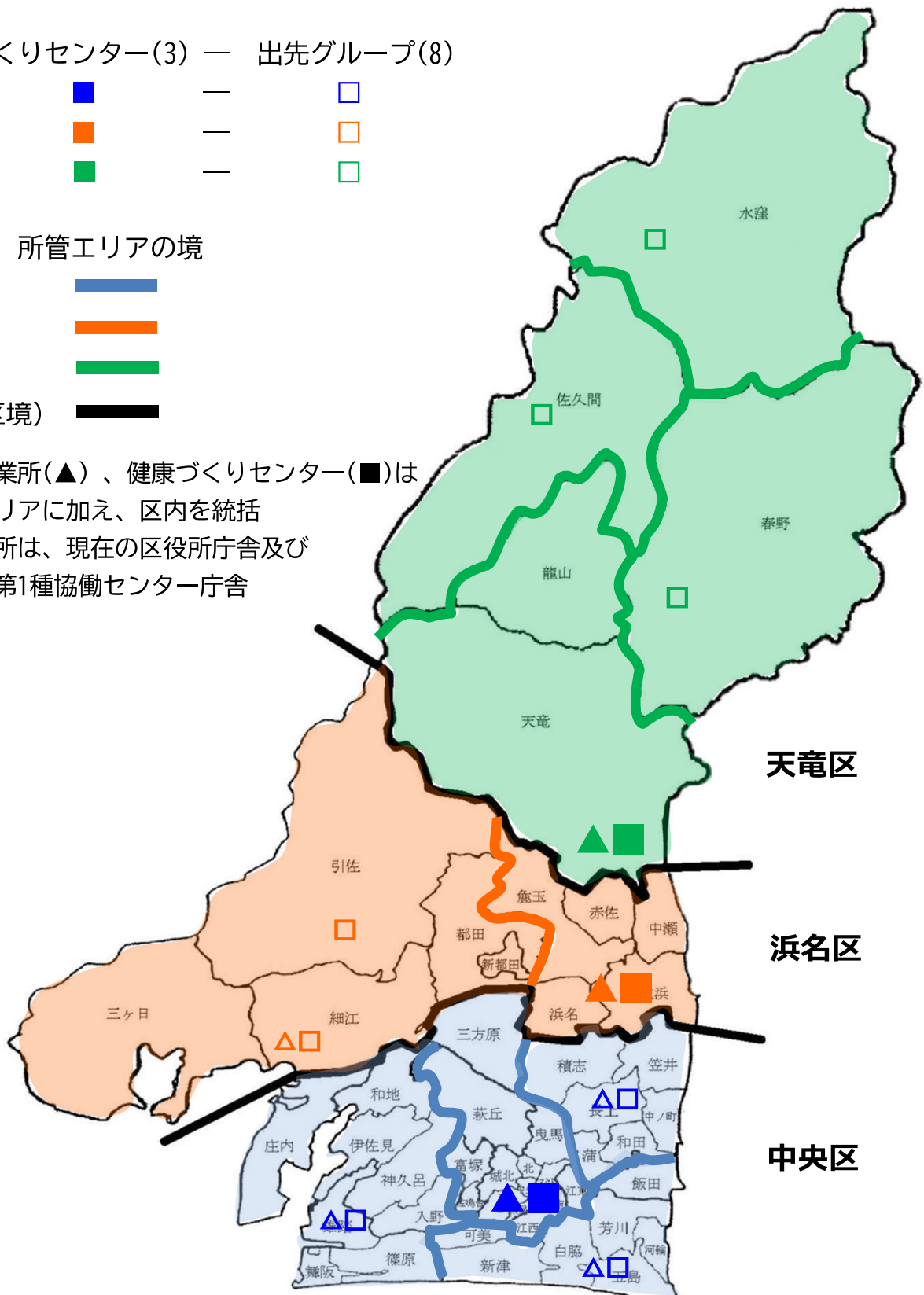
健康づくりセンター(3) — 出先グループ(8)

中央区	■	—	□
浜名区	■	—	□
天竜区	■	—	□

所管エリアの境

中央区	— (Blue)
浜名区	— (Orange)
天竜区	— (Green)
くざいかい 区界 (区境)	— (Black)

※福祉事業所(▲)、健康づくりセンター(■)は
所管エリアに加え、区内を統括
※配置場所は、現在の区役所庁舎及び
一部の第1種協働センター庁舎



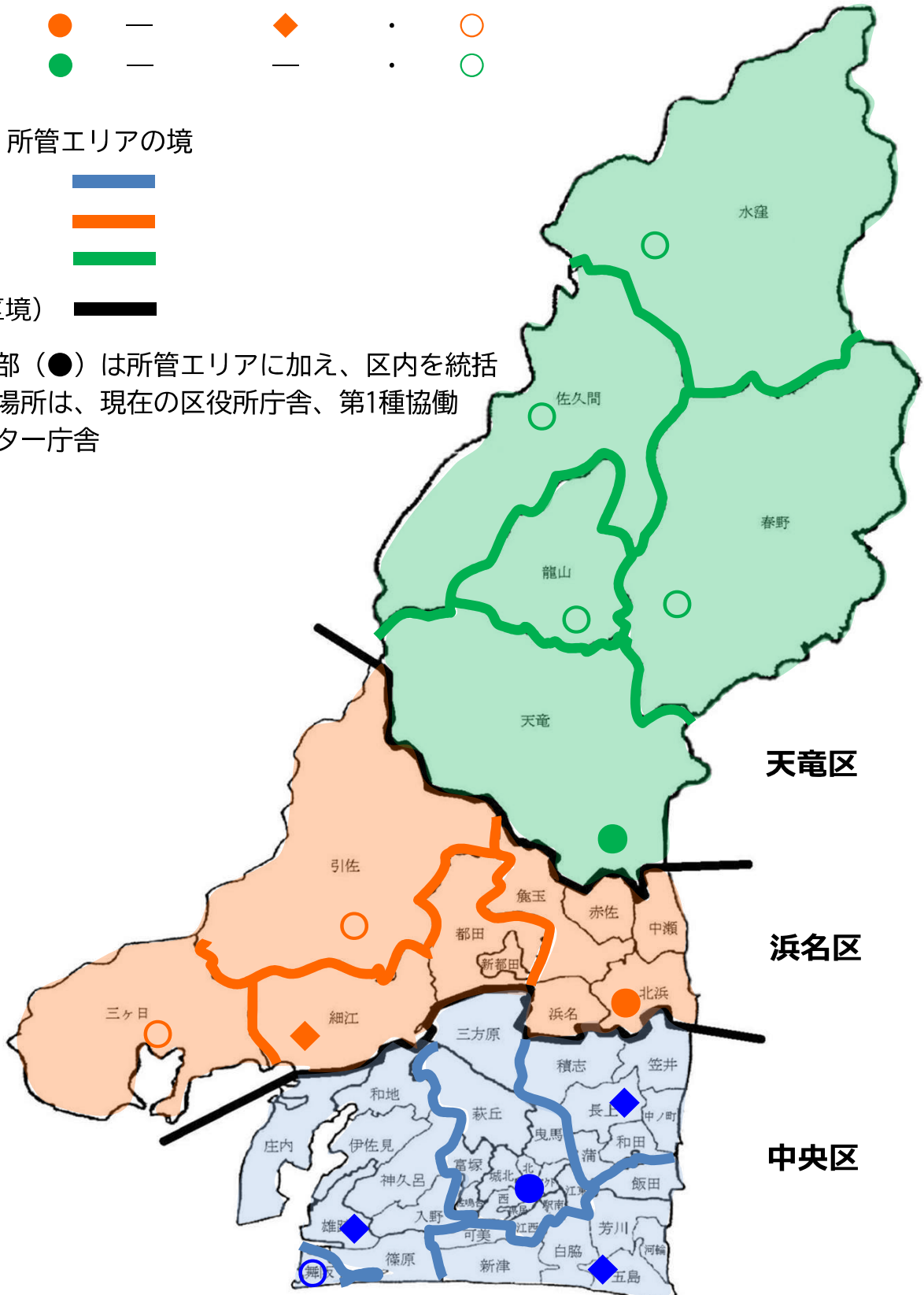
災害対策本部（区本部、地域本部）の配置及び所管エリア

【 凡例 】

	区本部(3) (区役所)		地域本部(11) (行政センター④) ・ (支所⑦)
中央区	● —	◆	・ ○
浜名区	● —	◆	・ ○
天竜区	● —	—	・ ○

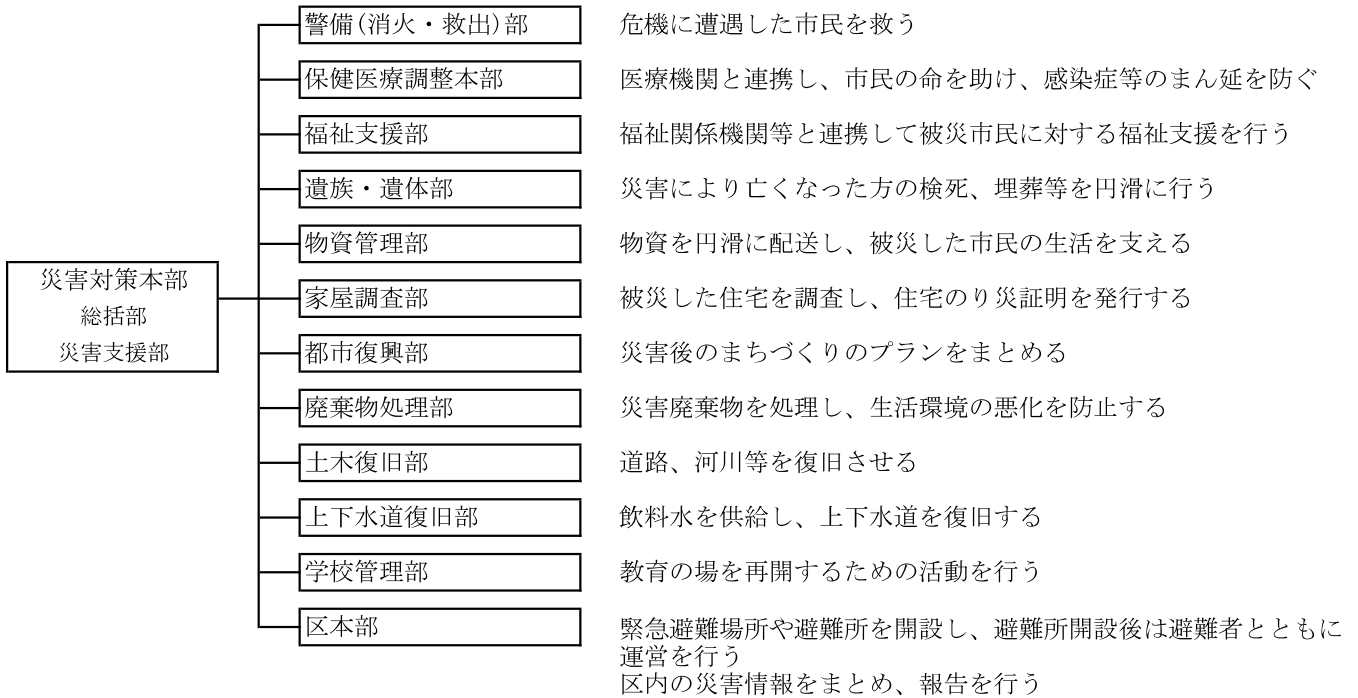
	所管エリアの境
中央区	—
浜名区	—
天竜区	—
くざいかい 区界 (区境)	—

※区本部（●）は所管エリアに加え、区内を統括
 ※配置場所は、現在の区役所庁舎、第1種協働センター庁舎



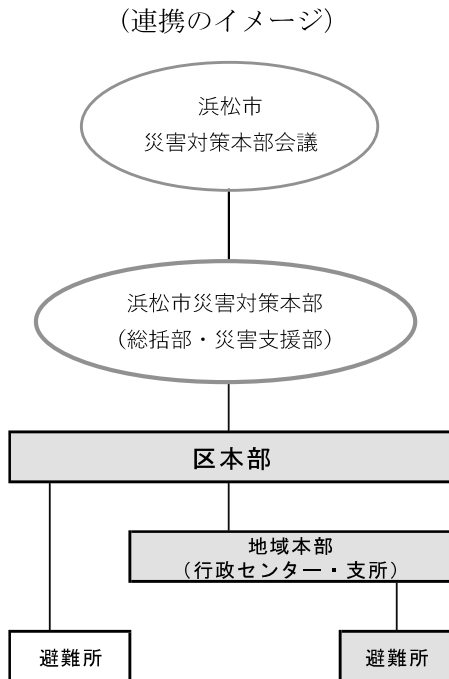
防災体制

1 災害対策本部体制



2 防災、災害時の行政センターの役割

区役所と連携しエリア内の防災、災害対応を行う。



【区本部の例示事務】

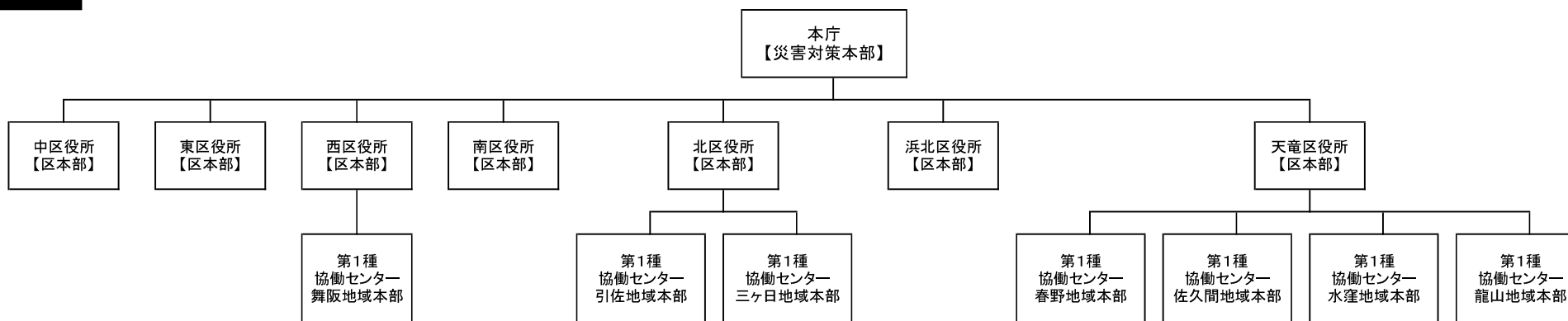
- ・ 区内の被害状況等の把握。市本部への報告
- ・ 区内の避難所の設置・運営状況の把握
- ・ 本庁各部が実施する災害応急対策への連携・協力
- ・ 地域本部の災害応急対策への支援

【地域本部の例示事務】

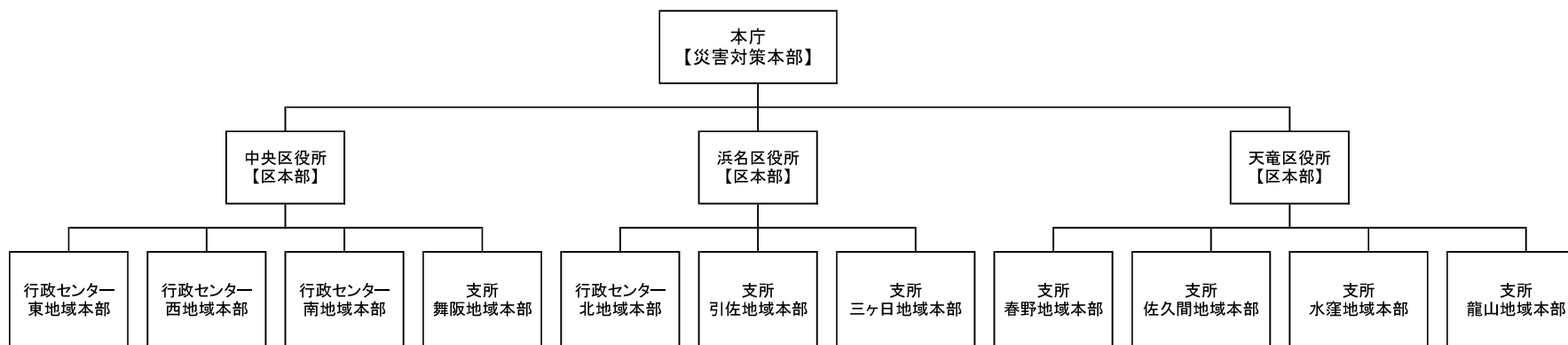
- ・ 地域内の被害状況等の把握。区本部への報告
- ・ 地域内の避難所の設置・運営状況の把握
- ・ 本庁各部又は区本部が実施する災害応急対策への連携・協力

区再編後の防災体制

現行



区再編後



【災害時の役割等】

組織名	役割
災害対策本部	市内全域の情報の取りまとめ、災害対策本部の開催
区本部	避難所運営及び区内地域本部の情報を取りまとめ、災害対策本部へ報告
行政センター・支所	避難所運営及び行政センター・支所地域内の被害及び避難所等の情報を取りまとめ、区本部へ報告