

## 報告書（災害ハザードエリア・緊急避難場所）

1	開発する土地の所在	浜松市
2	該当する災害ハザードエリア	
3	想定する緊急避難場所	

■上表1に示す土地を開発するにあたり、該当地が上表2に示す災害ハザードエリアを含む土地であることを確認しています。

■上表3に示す緊急避難場所の位置及び該当地からの安全な避難経路を確認しています。また、建築物の使用者全てに上表3に示す緊急避難場所の位置及び安全な避難経路を周知します。

申請者 住所  
氏名

※該当する災害ハザードエリアが「洪水浸水想定区域」又は「雨水出水想定区域」の場合は、浜松市防災マップで確認した河川名及び想定浸水深も記載してください。また、複数の河川の災害ハザードエリアが重なる土地の場合は、全ての河川名及び想定浸水深を記載してください。

※ 添付書類

申請地、該当災害ハザードエリア、想定する緊急避難場所が表示された「浜松市防災マップ」の写し

## 記入例（浸水ハザード）

### 報告書（災害ハザードエリア・緊急避難場所）

1	開発する土地の所在	浜松市 中央区寺脇町〇〇〇
2	該当する災害ハザードエリア	洪水浸水想定区域 天竜川 2.0m以上 3.0m未満 馬込川 0.3m以上 0.5m未満
3	想定する緊急避難場所	白脇小学校

■上表1に示す土地を開発するにあたり、該当地が上表2に示す災害ハザードエリアを含む土地であることを確認しています。

■上表3に示す緊急避難場所の位置及び該当地からの安全な避難経路を確認しています。また、建築物の使用者全てに上表3に示す緊急避難場所の位置及び安全な避難経路を周知します。

申請者 住所 浜松市中央区元城町〇〇〇

氏名 浜松 太郎

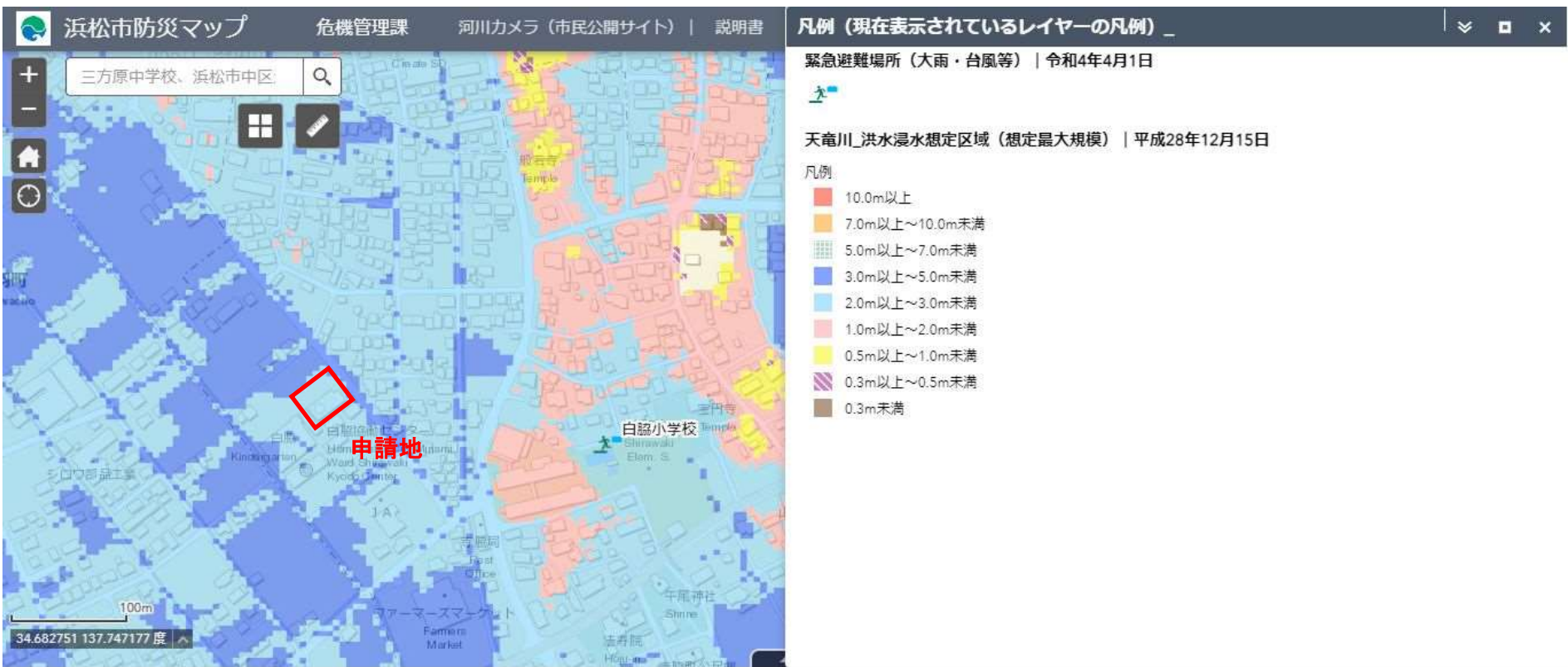
住所 浜松市中央区元城町〇〇〇

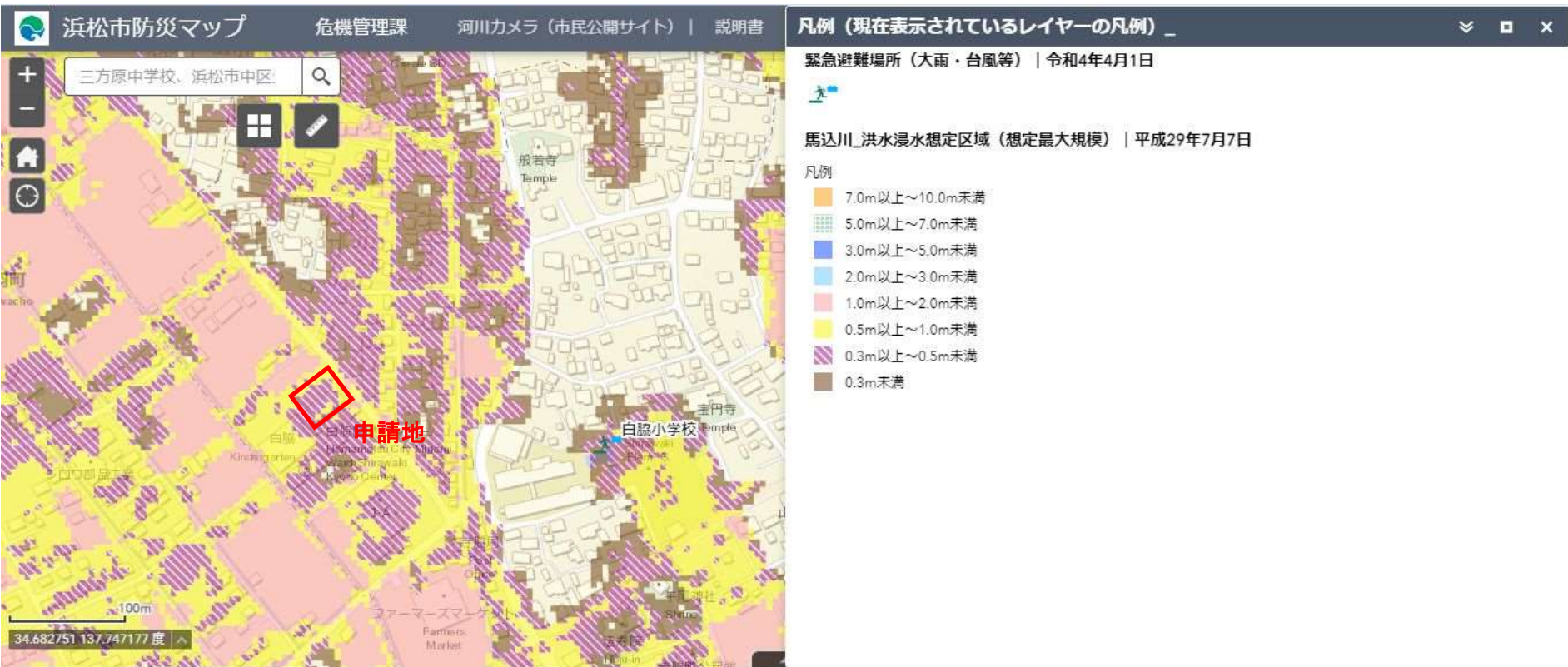
氏名 浜松 浜子

※該当する災害ハザードエリアが「洪水浸水想定区域」又は「雨水出水想定区域」の場合は、浜松市防災マップで確認した河川名及び想定浸水深も記載してください。また、複数の河川の災害ハザードエリアが重なる土地の場合は、全ての河川名及び想定浸水深を記載してください。

※ 添付書類

申請地、該当災害ハザードエリア、想定する緊急避難場所が表示された「浜松市防災マップ」の写し





## 記入例（土砂ハザード）

### 報告書（災害ハザードエリア・緊急避難場所）

1	開発する土地の所在	浜松市 浜名区引佐町〇〇〇
2	該当する災害ハザードエリア	急傾斜地の崩壊危険区域（警戒区域）
3	想定する緊急避難場所	金指コミュニティ防災センター

■上表1に示す土地を開発するにあたり、該当地が上表2に示す災害ハザードエリアを含む土地であることを確認しています。

■上表3に示す緊急避難場所の位置及び該当地からの安全な避難経路を確認しています。また、建築物の使用者全てに上表3に示す緊急避難場所の位置及び安全な避難経路を周知します。

申請者 住所 浜松市中央区元城町〇〇〇  
氏名 浜松 太郎

住所 浜松市中央区元城町〇〇〇  
氏名 浜松 浜子

※該当する災害ハザードエリアが「洪水浸水想定区域」又は「雨水出水想定区域」の場合は、浜松市防災マップで確認した河川名及び想定浸水深も記載してください。また、複数の河川の災害ハザードエリアが重なる土地の場合は、全ての河川名及び想定浸水深を記載してください。

※ 添付書類

申請地、該当災害ハザードエリア、想定する緊急避難場所が表示された「浜松市防災マップ」の写し



浜松市防災マップ 危機管理課 河川カメラ (市民公開サイト) | 説明書 | 津波浸水深マップを開く | 家庭での備え

金指農村公園 検索結果の表示 金指農村公園

井伊谷浄化センター Filtration Plant

引佐5区ミニ防災センター

申請地

金指小 金指小学校

引佐町金指 Inasachokanasaashi

引佐赤十字病院 Inasa Red Cross Hospital

金指ミニ防災センター

浜松湖北高 浜松湖北高校 Kohoku H.S.

金指駅前 Kanasashi

細江町三和 Hosoechomwa

石岡地区ミニ防災センター

Esri Japan

200m 34.825561 137.688138 度

浜松市防災マップ - Go...

15:08

- レイヤー リスト (虫眼鏡でキーフ...)
- 緊急輸送路 ...
  - 避難所 ...
  - 応急救護所 ...
  - 福祉避難所 ...
  - 砂防三法\_急傾斜地崩壊危険区域 | 令和4年3月31日 ...
  - 砂防三法\_地すべり防止区域 | 令和4年3月31日 ...
  - 砂防三法\_砂防指定地 | 令和4年3月31日 ...
  - 土砂災害\_警戒区域 急傾斜地の崩壊 | 令和4年3月31日 ...
  - 土砂災害\_警戒区域 土石流 | 令和4年3月31日 ...
  - 土砂災害\_警戒区域 地すべり | 令和4年3月31日 ...
  - 土砂災害 (特別) 警戒区域 急傾斜地の崩壊 | 令和4年3月31日 ...
  - 土砂災害 (特別) 警戒区域 土石流 | 令和4年3月31日 ...
  - 表層地質 | 静岡地質情報MAP ...
  - 水利\_防火水槽 | 令和4年3月31日 ...