

緊急通報システムの貸与

ひとり暮らし高齢者などの日常生活の不安を少しでも解消して安心して住み続けられるように、急病や思わぬけがに対する万一の備えとしてシステムを貸与します。

※希望者は、地域包括支援センター職員またはケアマネジャーを通して申請します。

※転居等により利用しなくなった場合は、廃止申請をして機器を返却していただきます。

■対象者：次のいずれかに該当する人

- ・65歳以上のひとり暮らしで、心疾患や脳血管障害等の循環器系疾患により健康上の不安がある人(昼間や夜間に高齢者のみとなる世帯を含む)
- ・75歳以上のひとり暮らしの人(昼間や夜間に高齢者のみとなる世帯を含む)
- ・75歳以上の支援が必要な高齢者世帯(昼間や夜間に高齢者のみとなる世帯を含む)

■サービス内容：緊急通報システムを貸与します。緊急ボタンを押せば、市が委託した事業者(コールセンター)につながり、状況に応じてかけつけや救急車の出動要請などを行います。

※防犯目的ではありません。かけつけ業者は、介護・医療行為はできません。

■利用料：市民税非課税世帯の人は無料です。

市民税課税世帯の人は毎月1,030円を負担していただきます。

※通話料と通信テスト料は、利用者の実費負担となります。

※電話回線によっては取り付けが出来ない場合がありますので、事前にご相談ください。

【問い合わせ先】 地域包括支援センター(高齢者相談センター)(31ページ参照)
各福祉事業所担当窓口(33ページ参照)

税の優遇措置を受けるための認定書の交付

心身に障がいを持つ人の経済的な負担を軽くするための税金の軽減制度があります。

次に該当する人に税金の軽減制度を受けるための認定書を交付します。

■控除の種類：障害者控除、特別障害者控除

■対象者：要介護認定を受けている65歳以上の高齢者や、知的障害者に準ずると認められる人または寝たきり及び身体障害者に準ずると認められる人で、浜松市障害者控除認定基準に該当する人

【問い合わせ先】 各福祉事業所担当窓口(33ページ参照)

※要介護認定を受けていない場合、年末の状態について訪問調査を行いますので、年末までにご連絡ください。

高齢者あんしん一時宿泊事業(短期宿泊事業)

養護老人ホーム等の空き部屋を利用して一時的に宿泊していただき、日常生活に対する支援をします。

■対象者：65歳以上の介護保険の要介護・要支援認定を受けていない人で、心身の状況により在宅生活が困難な人

■利用料：養護老人ホーム→1日につき2,200円

生活支援ハウス→1日につき2,200円

特別養護老人ホーム、老人短期入所施設→1日につき2,830円

■期間：原則として年度内で28日以内

【問い合わせ先】 地域包括支援センター(高齢者相談センター)(31ページ参照)
各福祉事業所担当窓口(33ページ参照)

軽度生活援助員の派遣

在宅のひとり暮らし高齢者などに軽易な日常生活の援助を行い、自立した生活が維持できるように支援します。

※希望者は、地域包括支援センター職員またはケアマネジャーを通して申請します。

※転居等により利用しなくなる場合は、廃止申請していただきます。

■対象者：65歳以上のひとり暮らし・高齢者世帯及びこれに準ずる世帯の人で、介護保険の対象者(要介護・要支援等)及び介護保険の対象とならない軽度虚弱高齢者で市民税非課税世帯の人

■サービス内容：介護保険のサービスや介護予防・生活支援サービス事業の対象とならない、軽易で一時的な身体介助を伴わない日常生活援助

【具体的な内容】

日常生活で必要範囲内の雑草取り・電球の取替えなど

【対象外活動】

- (1) 介護保険のサービスや介護予防・生活支援サービス事業の対象となる活動
- (2) 留守宅への訪問
- (3) 田植えや茶摘み等の収入を生み出す活動
- (4) マッサージ等の施術的な行為
- (5) 入院中の方へのお世話
- (6) 趣味的活動への手伝い
- (7) キャッシュカード等を使った預貯金の引き出し
- (8) 身体介助を伴うもの
- (9) その他対象外と判断される活動

■利用料：1時間あたり300円

■利用時間：1ヶ月につき8時間(1日につき2時間)以内とします。

【問い合わせ先】 地域包括支援センター(高齢者相談センター)(31ページ参照)
各福祉事業所担当窓口(33ページ参照)

紙おむつ等の支給(高齢者介護用品支給事業)

要介護4・5の在宅高齢者を介護している市民税非課税世帯の家族等に対して、紙おむつ等を支給し、家族介護者を支援します。

※希望者は、ケアマネジャーを通すか、介護をしている家族等が直接区役所や行政センターの窓口で申請します。

■対象者：65歳以上の要介護4または5の人を在宅で介護している市民税非課税世帯の家族等

■サービス内容：紙おむつ等を無料で支給します。ただし他制度で同様のサービスを受けている方を除きます。

紙おむつの種類 フラットタイプ、テープ止めタイプ、パンツタイプ、パッドタイプ

その他 吸引カテーテル、カテーテルジョイント、使い捨て手袋、おしり拭き、ドライシャンプー、ガーゼ、清拭剤、ウエスタンシース、ドレーンバック、シリンジ

■支援限度：年度内6万円分を限度とします。

【問い合わせ先】 地域包括支援センター(高齢者相談センター)(31ページ参照)
各福祉事業所担当窓口(33ページ参照)

高齢者住宅改造費の補助

在宅の高齢者が容易に日常生活を送れるように、住宅設備を改造するために必要な経費に対し補助金を交付します。

■対象者：次に掲げる要件のすべてに該当する人

1. 60歳以上であること
2. 介護保険制度の要支援1、2または要介護1～5の認定を受けていること
3. 市・県民税が非課税の世帯に属していること
4. 市税を完納している世帯に属していること
5. 改造する家屋に現に生活し、改造する家屋を住所地としていること

■内容：次に掲げる既存住宅の住宅設備を在宅の高齢者に適するように改造するために必要な経費に対し補助金を交付します。

1. 手すりの取付け
 2. 段差の解消
 3. 滑りの防止及び移動の円滑化等のための床又は通路面の材料の変更
 4. 引き戸等への扉の取替え
 5. 洋式便器等への便器の取替え
 6. 前各号の住宅改造に付帯して必要となる住宅改造
- ※工事内容について事前にご相談ください。
※着工後の申請については受付できません。
※補助対象者1人に対し1回を限度とします。

■補助額：工事費(補助対象経費)の2分の1以内で75万円を限度とします。

※一部の中山間地域では、限度額が異なる場合があります。

※他制度(介護保険制度)及び浜松市重度身体障害者住宅改造費補助金の適用を優先します。

※他制度と併用するものについては、他制度により補助を受けることとなる額を差し引くものとし、既に他制度により補助を受けた実績がある場合は、その額を差し引くものとします。

※年度内に予算上限に到達した場合には、申請受付を終了します。

【問い合わせ先】各福祉事業所担当窓口(33ページ参照)

住民主体サービスに対する補助

高齢者等が地域において自立した日常生活を営むことができるよう支援するために、地域の住民が主体となって次のサービスを要支援者等に提供する団体に対し、一定の条件のもと補助金を交付します。

(1) 通所型サービス

コミュニティサロン、運動・交流の場などの日常的な通いの場の提供

(2) 訪問型サービス

掃除・洗濯・買い物・調理などの日常生活上の支援の提供

【問い合わせ先】高齢者福祉課(33ページ参照)

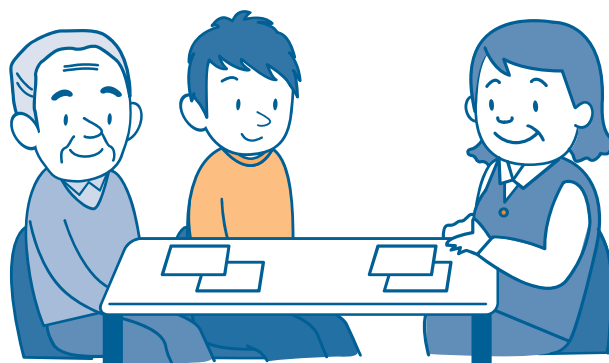


3.その他の相談窓口

総合相談【(福)浜松市社会福祉協議会】

日常生活上のあらゆる相談(ボランティア相談・福祉なんでも相談)に応じて、適切な助言、援助を無料でを行っています。

| 地区センター・事務所 | 実施場所 | 電話番号 | 相談日 | 相談時間 |
|------------|--------------|--------------|-------------------------------|------------|
| 浜松地区センター | 福祉交流センター | 053-453-0553 | 月曜日～金曜日 (祝・休日、 年末年始を除く) | 8:30～17:00 |
| 東事務所 | 東行政センター | 053-422-3737 | | |
| 西地区センター | 舞阪支所 | 053-596-1730 | | |
| 北地区センター | 細江介護予防センター | 053-527-2941 | | |
| 引佐事務所 | 引佐支所 | 053-542-3486 | | |
| 三ヶ日事務所 | 三ヶ日総合福祉センター | 053-524-1514 | | |
| 浜北地区センター | ふれあい交流センター浜北 | 053-586-4499 | | |
| 天竜地区センター | 天竜保健福祉センター | 053-926-0322 | | |
| 春野事務所 | 春野福祉センター | 053-989-1261 | | |
| 佐久間事務所 | 佐久間支所 | 053-965-0294 | | |
| 水窪事務所 | 水窪支所 | 053-982-0046 | | |
| 龍山事務所 | 龍山保健センター | 053-969-0082 | | |



4.高齢者のための入所施設等

養護老人ホーム

経済的な理由、環境上の理由により在宅での生活が困難な人が、市の措置によって入所できる施設です。

- 対象者：市民税非課税世帯または均等割のみの世帯に属している65歳以上の人
- 利用料：本人、扶養義務者の人には、その負担能力に応じて費用の負担をしていただきます。
- 【問い合わせ先】各福祉事業所担当窓口(33ページ参照)
- 【施設一覧】23ページ参照

軽費老人ホーム[A型・ケアハウス]

家族による援助を受けることが困難な人が、低額な料金で食事の提供など日常生活上の必要なサービスを受けられる施設です。

- 対象者：身体機能の低下や高齢のため独立して生活するのに不安のある60歳以上の人
- 費用負担：本人の収入に応じて費用負担をしていただきます。
- 【問い合わせ先】各軽費老人ホーム(23ページ参照)
- 【施設一覧】23ページ参照

生活支援ハウス

独立して生活することに不安があり、家族等の援助を受けることが困難な人に、一定の期間住居を提供し、生活を支援する施設です。

- 対象者：おおむね60歳以上のひとり暮らしの人等(要介護認定で要介護度2~5の人を除く)
- 利用料：収入に応じて費用負担をしていただきます。
- 利用期間：原則、利用開始日から3か月以内
- 【問い合わせ先】各福祉事業所担当窓口(33ページ参照)
- 【施設一覧】23ページ参照



施設一覧表

養護老人ホーム

| 施設名 | 〒 | 所在地 | 電話番号 | 定員 |
|---------|----------|-------------------|--------------|----|
| 光音寮 | 432-8023 | 中央区鴨江二丁目 8-5 | 053-452-3076 | 60 |
| 篠原ケアホーム | 431-0201 | 中央区篠原町 18345-28 | 053-445-4881 | 80 |
| 砂丘寮 | 432-8054 | 中央区田尻町 1167 | 053-441-1475 | 80 |
| 九重荘 | 431-2102 | 浜名区都田町 17-4 | 053-428-2143 | 50 |
| 第二静光園 | 431-2102 | 浜名区都田町 8091-8 | 053-428-3128 | 50 |
| 奥山老人ホーム | 431-2224 | 浜名区引佐町奥山 1430-180 | 053-543-0320 | 40 |

軽費老人ホーム

| 種別 | 施設名 | 〒 | 所在地 | 電話番号 | 定員 |
|----------------|-------------|----------|-------------------|--------------|-----|
| A型 | 佐鳴荘 | 432-8061 | 中央区入野町 20014-8 | 053-447-1333 | 50 |
| | もくせいの里 | 431-1304 | 浜名区細江町中川 7172-699 | 053-523-0737 | 50 |
| ケアハウス | 絆の杜天王 | 435-0052 | 中央区天王町 495-1 | 053-423-0808 | 50 |
| | かささぎの郷 | 431-3108 | 中央区恒武町 839 | 053-435-7735 | 60 |
| | ヴィラ東山苑 | 431-1102 | 中央区大山町 2857-1 | 053-438-5001 | 50 |
| | ケアハウス西島 | 430-0837 | 中央区西島町 103 | 053-427-0001 | 80 |
| | 大原ケアハウス | 433-8102 | 中央区大原町 187 | 053-439-3700 | 100 |
| | グリーンライフしあわせ | 431-2102 | 浜名区都田町 1854 | 053-428-2189 | 50 |
| | アドナイ館 | 431-1304 | 浜名区細江町中川 7437-8 | 053-439-1200 | 50 |
| | まどか | 434-0015 | 浜名区於呂 4201-6 | 053-583-1155 | 50 |
| | めぐみの和 | 431-3311 | 天竜区二俣町阿蔵 304-19 | 053-925-7557 | 20 |
| (介護付) | あんしんの里 | 435-0005 | 中央区安新町 33-1 | 053-421-3437 | 60 |
| | ケアハウス花 | 431-1112 | 中央区大人見町 3007-1 | 053-482-2000 | 50 |
| (介護付) 地域密着型 | ケアレジデンス東山 | 431-1102 | 中央区大山町 2957-1 | 053-420-7001 | 29 |
| | 第2アドナイ館 | 433-8105 | 中央区三方原町 3014-1 | 053-582-8181 | 20 |
| | ゆとりの郷 | 434-0041 | 浜名区平口 2435-1 | 053-587-1570 | 29 |

※地域密着型は要介護認定を受けた浜松市民のみ入居できる定員29人以下の施設

生活支援ハウス

| 施設名 | 〒 | 所在地 | 電話番号 | 定員 |
|----------------|----------|-----------------|--------------|----|
| やまぶき | 433-8125 | 中央区和合町 555 | 053-478-0800 | 5 |
| あんしんの里 | 435-0005 | 中央区安新町 33-1 | 053-421-3437 | 8 |
| 山崎 | 431-0101 | 中央区雄踏町山崎 2829 | 053-597-2586 | 9 |
| 佐久間高齢者生活福祉センター | 431-3908 | 天竜区佐久間町中部 18-15 | 053-965-1855 | 19 |

有料老人ホーム

| 類型 | 施設名 | 入居時要件 | 〒 | 所在地 | 電話番号 | 定員 | |
|-----|---------------------|------------|----------|------------------|--------------|--------------|----|
| 住宅型 | 一鴨江一謝老夢 | 自立・要支援・要介護 | 432-8023 | 中央区鴨江一丁目 23-9 | 053-450-3777 | 24 | |
| | ターミナルケアホーム天寿 | 要介護 | 432-8023 | 中央区鴨江四丁目 25-13 | 053-528-7811 | 8 | |
| | フローレンスときわ | 自立・要支援・要介護 | 430-0929 | 中央区中央一丁目 5-1 | 053-458-0882 | 28 | |
| | 有料老人ホームてとて | 自立・要支援・要介護 | 430-0923 | 中央区北寺島町 215-4 | 053-523-7580 | 11 | |
| | カームステージ佐鳴台 | 自立・要支援・要介護 | 432-8021 | 中央区佐鳴台五丁目 20-10 | 053-415-3502 | 24 | |
| | うつくしの家小豆餅 | 要支援・要介護 | 433-8113 | 中央区小豆餅三丁目 20-25 | 053-439-5300 | 30 | |
| | プレアデス和合 | 要支援・要介護 | 433-8125 | 中央区和合町 220-262 | 053-525-6120 | 34 | |
| | ベストライフ浜松和合 | 自立・要支援・要介護 | 433-8125 | 中央区和合町 245-4 | 053-475-8600 | 54 | |
| | オリーブの家 | 自立・要支援・要介護 | 430-0901 | 中央区曳馬三丁目 39-22 | 053-466-5634 | 19 | |
| | 医心館 浜松 | 自立・要支援・要介護 | 435-0054 | 中央区早出町 872-7 | 053-582-6602 | 51 | |
| | 坂の上メディガ-デン半田山 | 要支援・要介護 | 431-3125 | 中央区半田山四丁目 38-4 | 053-434-7111 | 52 | |
| | シニアマンション半田山九重 | 自立・要支援・要介護 | 431-3125 | 中央区半田山五丁目 16-13 | 053-435-7007 | 44 | |
| | アクアホーム浜松東 | 自立・要支援・要介護 | 435-0056 | 中央区小池町 440 | 053-581-7650 | 30 | |
| | 一天王一謝老夢 | 自立・要支援・要介護 | 435-0052 | 中央区天王町 1622-1 | 053-411-4848 | 22 | |
| | アクアホーム浜松下石田 | 自立・要支援・要介護 | 435-0006 | 中央区下石田町 1130-1 | 053-582-7388 | 40 | |
| | リヤンド(絆)・浜松東 | 要支援・要介護 | 435-0006 | 中央区下石田町 1832-1 | 053-421-2100 | 36 | |
| | 望実有料老人ホーム | 自立・要支援・要介護 | 435-0046 | 中央区丸塚町 522-2 | 053-411-5411 | 22 | |
| | グループリビングやわらぎ | 自立・要支援 | 432-8061 | 中央区入野町 19954-615 | 053-440-5639 | 5 | |
| | サニーライフ浜松 | 自立・要支援・要介護 | 432-8061 | 中央区入野町 9908-1 | 053-448-3600 | 78 | |
| | リフレッシュライフ志都呂 | 要介護 | 432-8069 | 中央区志都呂一丁目 5-20 | 053-449-6900 | 13 | |
| | フローレンス | 自立・要支援・要介護 | 431-0201 | 中央区篠原町 1144-18 | 053-445-0077 | 59 | |
| | ハッピーホーム舞阪 | 要介護 | 431-0211 | 中央区舞阪町舞阪 4083 | 053-489-3666 | 17 | |
| | 伍 縁 荘 | 要支援・要介護 | 431-0214 | 中央区舞阪町弁天島 3806 | 053-543-9670 | 26 | |
| | フルオブライフ砂丘 | 自立 | 432-8054 | 中央区田尻町 1166-1 | 053-441-1031 | 48 | |
| | つどいの家ひまわり | 要介護 | 432-8065 | 中央区高塚町 1827-1 | 053-570-3535 | 17 | |
| | ライフケア金指 | 要支援・要介護 | 431-2213 | 浜名区引佐町金指 1869 | 053-542-2487 | 42 | |
| | ウェルネス浜名湖 | 自立 | 431-1402 | 浜名区三ヶ日町都筑 541-1 | 053-526-1165 | 72 | |
| | みかんの郷 | 自立・要支援・要介護 | 431-1405 | 浜名区三ヶ日町津々崎 445-3 | 053-526-0770 | 51 | |
| | ナーシングホーム浜北西美蘭 | 要介護 | 434-0033 | 浜名区西美蘭 2219-1 | 053-443-8067 | 25 | |
| | ひいろ | 要支援・要介護 | 437-0606 | 天竜区春野町豊岡 2238-11 | 053-989-1113 | 19 | |
| 介護付 | ラクラス広沢レジデンス | 自立・要支援・要介護 | 432-8013 | 中央区広沢一丁目 18-5 | 053-412-2755 | 60 | |
| | 三つ山晴風苑 | 自立・要支援・要介護 | 432-8036 | 中央区東伊場二丁目 14-39 | 053-457-3225 | 24 | |
| | ラクラス富塚レジデンス | 自立・要支援・要介護 | 432-8002 | 中央区富塚町 440-6 | 053-412-0505 | 48 | |
| | さわやかはままつ館 | 要支援・要介護 | 433-8114 | 中央区葵東二丁目 6-28 | 053-430-6701 | 60 | |
| | そんぼの家 浜松高丘 | 要支援・要介護 | 433-8117 | 中央区高丘東五丁目 7-24 | 053-414-0133 | 49 | |
| | ベストライフ浜松 | 自立・要支援・要介護 | 433-8125 | 中央区和合町 243-13 | 053-416-3000 | 92 | |
| | ベストライフ浜松東 | 自立・要支援・要介護 | 435-0004 | 中央区中野町 117-2 | 053-423-0250 | 103 | |
| | そんぼの家 浜松 | 要支援・要介護 | 435-0042 | 中央区篠ヶ瀬町 412 | 053-421-2210 | 49 | |
| | 介護付き有料老人ホーム夢眠はままつにし | 要支援・要介護 | 431-0213 | 中央区舞阪町浜田 631-1 | 053-597-1100 | 62 | |
| | アマノ・サンハート | 自立・要支援・要介護 | 433-8108 | 中央区根洗町 289-1 | 053-436-9770 | 80 | |
| | ハレルヤ奥浜名湖 | 自立・要支援・要介護 | 431-1305 | 浜名区細江町気賀 845-1 | 053-523-3311 | 20 | |
| | 浜名湖エデンの園 | 自立 | 431-1304 | 浜名区細江町中川 7220-99 | 053-439-1165 | 519 | |
| | 浜松ゆうゆうの里 | 自立・要支援・要介護 | 431-1304 | 浜名区細江町中川 7399 | 053-439-2711 | 319 | |
| | アンサンブル浜松尾野 | 要支援・要介護 | 434-0002 | 浜名区尾野 2131-3 | 053-582-3400 | 60 | |
| | 介護付 | あおぞら中ノ町 | 要介護 | 435-0004 | 中央区中野町 1217 | 053-421-8700 | 29 |
| | 地域密着型 | あおぞらライフ大蒲 | 要介護 | 435-0014 | 中央区大蒲町 74-6 | 053-411-3600 | 29 |

※地域密着型は要介護認定を受けた浜松市民のみ入居できる定員29人以下の施設

◎詳しい内容は各施設にお問い合わせください。

サービス付き高齢者向け住宅

| 類型 | 施設名 | 〒 | 所在地 | 電話番号 | 戸数 |
|-----------------|---------------------|------------------|------------------|--------------|----|
| 一般 | 櫻乃苑 浜松鍛冶町 | 430-0933 | 中央区鍛冶町 503 | 053-453-3909 | 60 |
| | なごやかレジデンス浜松蛸塚 | 432-8018 | 中央区蛸塚二丁目 12-9 | 053-450-0512 | 20 |
| | なごやかレジデンス浜松山手 | 432-8022 | 中央区山手町 35-28 | 053-458-5562 | 26 |
| | アンジェス浜松中沢 | 430-0904 | 中央区中沢町 13-23 | 053-472-7677 | 44 |
| | ココファン浜松成子 | 432-8035 | 中央区成子町 12 | 053-454-3930 | 51 |
| | アンジェス浜松佐鳴台 | 432-8021 | 中央区佐鳴台二丁目 22-21 | 053-448-7770 | 29 |
| | 櫻乃苑 浜松富塚 | 432-8002 | 中央区富塚町 1040-3 | 053-475-0939 | 79 |
| | おおるり 富塚 | 432-8002 | 中央区富塚町 1222-309 | 053-478-2555 | 29 |
| | ふるさとホーム浜松西 | 433-8111 | 中央区葵西六丁目 25-89 | 053-430-1413 | 40 |
| | ここえ 高丘 | 433-8117 | 中央区高丘東二丁目 12-43 | 053-523-8330 | 28 |
| | シャト-高丘サービス付き高齢者向け住宅 | 433-8118 | 中央区高丘西二丁目 32-30 | 053-437-5551 | 35 |
| | クレセント 和合 | 433-8125 | 中央区和合町 141-1 | 053-474-3888 | 57 |
| | なごやかレジデンス浜松助信 | 430-0903 | 中央区助信町 44-41 | 053-416-0122 | 26 |
| | アイケアおおるり上島 | 433-8122 | 中央区上島五丁目 12-1 | 053-475-2233 | 27 |
| | ココファン浜松高林 | 430-0907 | 中央区高林三丁目 7-13 | 053-476-7300 | 48 |
| | ケアガーデン長上苑 | 430-0856 | 中央区中島二丁目 7-8 | 053-467-5550 | 47 |
| | いにしへの里大瀬 | 431-3112 | 中央区大島町 1137-1 | 053-433-8888 | 62 |
| | おおるり 笠井 | 431-3107 | 中央区笠井町 865-2 | 053-581-8590 | 28 |
| | アモール 和田 | 435-0016 | 中央区和田町 331-1 | 053-462-6601 | 21 |
| | アイケアおおるり天竜川駅前 | 435-0016 | 中央区和田町 199-3 | 053-466-8885 | 27 |
| | 泉プラチナホーム篠ヶ瀬 | 435-0042 | 中央区篠ヶ瀬町 1205 | 053-545-7411 | 21 |
| | なごやかレジデンス浜松薬師 | 435-0017 | 中央区薬師町 188 | 053-422-3782 | 19 |
| | アモール 大蒲 | 435-0014 | 中央区大蒲町 115-10 | 053-465-5011 | 22 |
| | ライフケアアダージョ大平台 | 432-8068 | 中央区大平台一丁目 34-30 | 053-485-5006 | 25 |
| | ゴールドエイジ 浜松 | 431-0101 | 中央区雄踏町山崎 3495-3 | 053-596-0800 | 27 |
| | ヘルスサポートマンション・ゆめの組曲 | 431-0103 | 中央区雄踏二丁目 19-29 | 053-596-5501 | 42 |
| | ARCO 浜名湖クレセント21 | 431-0214 | 中央区舞阪町弁天島 3371-2 | 053-592-3808 | 66 |
| | アモール 駅南 | 430-0853 | 中央区三島町 84-2 | 053-401-9555 | 23 |
| | おおるり 三島 | 430-0853 | 中央区三島町 335 | 053-441-7211 | 29 |
| | フローレンス 白羽 | 430-0846 | 中央区白羽町 47-1 | 053-544-7500 | 47 |
| | シャト-新橋サービス付き高齢者向け住宅 | 432-8058 | 中央区新橋町 1245 | 053-442-8800 | 38 |
| | ハートライフ 初生 | 433-8112 | 中央区初生町 720-2 | 053-523-8570 | 30 |
| | ここえ 浜名湖 | 431-1304 | 浜名区細江町中川 4455 | 053-528-7541 | 28 |
| ふるさとホーム浜松いなさ | 431-2212 | 浜名区引佐町井伊谷 2086-1 | 053-528-2232 | 30 | |
| 井伊谷メディカルコートガーデン | 431-2216 | 浜名区神宮寺町 8-15 | 053-542-3741 | 39 | |
| あい湖 | 431-1403 | 浜名区三ヶ日町大崎 1952 | 0532-66-5663 | 18 | |
| ふるさとホーム 浜北 | 434-0033 | 浜名区西美蘭 1514-1 | 053-587-2713 | 30 | |
| アイケアおおるり西美蘭 | 434-0033 | 浜名区西美蘭 548-1 | 053-585-8585 | 29 | |
| 櫻乃苑 浜松天竜プレミアフロア | 431-3314 | 天竜区二俣町二俣 56-1 | 053-925-0939 | 32 | |
| 介護付 | ラクラス上島レジデンス | 433-8122 | 中央区上島三丁目 37-19 | 053-463-2016 | 60 |
| | クオリティリビングシンフォニー | 435-0021 | 中央区材木町 1271-1 | 053-422-0169 | 60 |
| | サービス付き高齢者住宅メディカルテラス | 434-0041 | 浜名区平口 1975 | 053-586-1230 | 45 |
| 介護付 地域密着型 | 坂の上 ガーデン 幸 | 433-8123 | 中央区幸四丁目 36-1 | 053-416-2016 | 29 |
| | 櫻乃苑 浜松天竜 | 431-3314 | 天竜区二俣町二俣 56-1 | 053-925-0939 | 29 |

※地域密着型は要介護認定を受けた浜松市民のみ入居できる定員29人以下の施設

◎詳しい内容は各施設にお問い合わせください。

特別養護老人ホーム(介護老人福祉施設)

| 施設名 | 〒 | 所在地 | 電話番号 | 定員 |
|------------|----------|-------------------|--------------|-----|
| 白萩荘 | 432-8023 | 中央区鴨江三丁目 6-12 | 053-456-4738 | 50 |
| 天竜厚生会 城北の家 | 432-8011 | 中央区城北一丁目 24-5 | 053-412-0030 | 100 |
| 藤乃花 | 433-8123 | 中央区幸四丁目 21-1 | 053-472-1187 | 90 |
| あづきもち | 433-8113 | 中央区小豆餅三丁目 20-22 | 053-439-3911 | 90 |
| 葵の里 | 433-8111 | 中央区葵西六丁目 10-62 | 053-420-2220 | 96 |
| 和合愛光園 | 433-8125 | 中央区和合町 555 | 053-478-0800 | 102 |
| 浜松中央長上苑 | 430-0856 | 中央区中島二丁目 7-1 | 053-411-5550 | 120 |
| 神田ふるさと庵 | 432-8047 | 中央区神田町 510-1 | 053-441-4165 | 100 |
| おおしま | 431-3112 | 中央区大島町 891 | 053-431-1111 | 80 |
| 上大瀬 | 431-3112 | 中央区大島町 959-1 | 053-431-1010 | 90 |
| さぎの宮寮 | 435-0056 | 中央区小池町 38-1 | 053-434-5710 | 80 |
| 第二長上苑 | 435-0057 | 中央区中田町 590 | 053-411-0022 | 80 |
| 白梅下石田ホーム | 435-0006 | 中央区下石田町 1588-1 | 053-422-2800 | 110 |
| 一空園 | 435-0005 | 中央区安新町 38-1 | 053-421-3173 | 80 |
| 三幸の園 | 432-8068 | 中央区大平台一丁目 34-30 | 053-485-1136 | 110 |
| 館山寺の里 | 431-1209 | 中央区館山寺町 463-1 | 053-487-3050 | 130 |
| 朝霧の園 | 431-1206 | 中央区庄和町 2476-1 | 053-487-2202 | 90 |
| やすらぎの里 | 431-1102 | 中央区大山町 1505-1 | 053-486-0581 | 80 |
| グリーンヒルズ東山 | 431-1102 | 中央区大山町 2958-1 | 053-414-6001 | 140 |
| 湖東の杜 | 431-1103 | 中央区湖東町 1074 | 053-486-3586 | 90 |
| 浜名湖園 | 431-1113 | 中央区古人見町 1212 | 053-485-4116 | 80 |
| 神久呂の園 | 432-8005 | 中央区神ヶ谷町 6611 | 053-485-6320 | 80 |
| 宇布見の里 | 431-0102 | 中央区雄踏町宇布見 9481-1 | 053-401-3281 | 70 |
| 山崎園 | 431-0101 | 中央区雄踏町山崎 2829 | 053-597-2586 | 100 |
| まほら舞阪 | 431-0214 | 中央区舞阪町弁天島 3481-26 | 053-597-2000 | 50 |
| 静光園 | 432-8063 | 中央区小沢渡町 1300-1 | 053-445-1300 | 130 |
| 南風 | 432-8064 | 中央区倉松町 593 | 053-449-8101 | 50 |
| 第二南風 | 432-8064 | 中央区倉松町 598 | 053-449-8170 | 60 |
| 第二砂丘寮 | 432-8054 | 中央区田尻町 1182 | 053-442-2531 | 81 |
| 芳川の里 | 435-0033 | 中央区石原町 739 | 053-426-1500 | 50 |
| 西島寮 | 430-0837 | 中央区西島町 101 | 053-425-2000 | 80 |
| 第三静光園 | 433-8108 | 中央区根洗町 681-4 | 053-436-8888 | 80 |
| ケアホーム三方原 | 433-8104 | 中央区東三方町 239 | 053-439-0777 | 80 |
| ふるさと庵 | 433-8103 | 中央区豊岡町 273-2 | 053-438-5785 | 90 |

| 施設名 | 〒 | 所在地 | 電話番号 | 定員 |
|-----------|----------|-------------------|--------------|-----|
| 第二九重荘 | 431-2102 | 浜名区都田町 16-5 | 053-428-2136 | 95 |
| しあわせの園 | 431-2102 | 浜名区都田町 1854 | 053-428-2189 | 30 |
| ケアホームしあわせ | 431-2102 | 浜名区都田町 9220-1 | 053-428-5551 | 90 |
| 浜松十字の園 | 431-1304 | 浜名区細江町中川 7220-11 | 053-436-9535 | 120 |
| 細江の苑 | 431-1304 | 浜名区細江町中川 7500-1 | 053-522-3322 | 90 |
| 引佐みやまの里 | 431-2224 | 浜名区引佐町奥山 1576-81 | 053-528-4050 | 70 |
| いなさ愛光園 | 431-2207 | 浜名区引佐町東黒田 37-2 | 053-544-0781 | 70 |
| みずうみ | 431-1414 | 浜名区三ヶ日町三ヶ日 1148-2 | 053-528-0300 | 80 |
| かく鶴寿の里 | 434-0041 | 浜名区平口 2438 | 053-581-8571 | 50 |
| きじの里 | 434-0046 | 浜名区染地台五丁目 4-3 | 053-585-3333 | 80 |
| 浜北愛光園 | 434-0023 | 浜名区高藪 208-2 | 053-584-0700 | 150 |
| たき喜の園 | 434-0012 | 浜名区中瀬 3829-1 | 053-588-4115 | 75 |
| すい翠松苑 | 434-0015 | 浜名区於呂 4201-6 | 053-583-1135 | 80 |
| しんぱらの家 | 434-0003 | 浜名区新原 4092-2 | 053-584-1077 | 80 |
| 百々山 | 431-3423 | 天竜区渡ヶ島 217-3 | 053-583-1134 | 160 |
| さくまの里 | 431-3908 | 天竜区佐久間町中部 18-15 | 053-965-1855 | 44 |
| 秋葉の苑 | 437-0625 | 天竜区春野町堀之内 71 | 053-985-0301 | 50 |
| みさくぼの里 | 431-4101 | 天竜区水窪町奥領家 2356-4 | 053-982-1248 | 50 |

特別養護老人ホーム(地域密着型介護老人福祉施設)

| 施設名 | 〒 | 所在地 | 電話番号 | 定員 |
|--------------|----------|----------------|--------------|----|
| いずみ | 433-8124 | 中央区泉四丁目 20-1 | 053-416-1010 | 29 |
| 和合愛光園和合サテライト | 433-8125 | 中央区和合町 500-1 | 053-475-3870 | 29 |
| 浅田ふるさと庵 | 432-8047 | 中央区神田町 191 | 053-441-6520 | 29 |
| 第三長上苑 | 435-0057 | 中央区中田町 581 | 053-411-1133 | 29 |
| かささぎ苑 | 431-3108 | 中央区恒武町 842 | 053-435-7737 | 29 |
| こうこうの里 | 432-8061 | 中央区入野町 10825-1 | 053-440-7733 | 29 |
| いろどり彩 | 431-1112 | 中央区大人見町 3010-1 | 053-482-1500 | 29 |
| 西山の杜 | 432-8001 | 中央区西山町 93-1 | 053-485-7600 | 29 |
| はな菜かぜ風 | 432-8064 | 中央区倉松町 741 | 053-449-8881 | 29 |
| いしはらの里 | 435-0033 | 中央区石原町 749 | 053-427-1100 | 29 |
| 和合愛光園初生サテライト | 433-8112 | 中央区初生町 1095-1 | 053-414-0380 | 29 |
| なごみ | 433-8105 | 中央区三方原町 1383-1 | 053-420-7531 | 29 |
| 楓 | 434-0026 | 浜名区東美藪 1520 | 053-545-3800 | 29 |
| サテライト新原 | 434-0003 | 浜名区新原 4340-13 | 053-584-1530 | 29 |
| サテライト天竜 | 431-3312 | 天竜区二俣町南鹿島 5-1 | 053-922-2635 | 29 |

認知症高齢者グループホーム

| 施設名 | 〒 | 所在地 | 電話番号 | 定員 |
|----------------|----------|------------------|--------------|----|
| やわら | 432-8023 | 中央区鴨江一丁目 30-14 | 053-482-7610 | 18 |
| 浜松山手の家 | 432-8022 | 中央区山手町 2-36 | 053-450-2555 | 18 |
| ひだまりの森 | 432-8011 | 中央区城北二丁目 5-60 | 053-478-7777 | 18 |
| 浜松和合の家 | 433-8125 | 中央区和合町 886-1 | 053-476-7000 | 18 |
| 北寺島の家 | 430-0923 | 中央区北寺島町 206-27 | 053-413-3220 | 27 |
| ねんりんはうす佐鳴湖 | 432-8002 | 中央区富塚町 2884-4 | 053-476-6300 | 18 |
| 愛の家グループホーム浜松富塚 | 432-8002 | 中央区富塚町 628-1 | 053-412-4520 | 18 |
| 泉の家 | 433-8124 | 中央区泉四丁目 28-5 | 053-412-4000 | 27 |
| ニチイケアセンター浜松高丘 | 433-8119 | 中央区高丘北三丁目 7-14 | 053-414-3061 | 18 |
| グループホーム高丘 | 433-8119 | 中央区高丘北二丁目 17-15 | 053-438-3285 | 18 |
| 安寿 | 433-8119 | 中央区高丘北二丁目 16-4 | 053-414-5765 | 18 |
| なの花 | 435-0054 | 中央区早出町 1200-25 | 053-461-7715 | 18 |
| ゆずりは | 435-0054 | 中央区早出町 1355-6 | 053-461-5381 | 18 |
| あいの街浅田 | 432-8045 | 中央区西浅田二丁目 5-5 | 053-488-6601 | 18 |
| 曳馬の家 | 430-0901 | 中央区曳馬三丁目 12-5 | 053-468-6000 | 27 |
| セントケアホーム曳馬 | 430-0901 | 中央区曳馬二丁目 4-13 | 053-466-1020 | 18 |
| グループホームウイル | 430-0811 | 中央区名塚町 17-1 | 053-589-3339 | 18 |
| あいの街神田 | 432-8047 | 中央区神田町 865 | 053-442-6661 | 18 |
| グレイス有玉 | 431-3122 | 中央区有玉南町 2421-3 | 053-412-5535 | 18 |
| ニチイケアセンター浜松有玉 | 431-3122 | 中央区有玉南町 1713-4 | 053-412-2851 | 18 |
| るびなすの杜 | 431-3121 | 中央区有玉北町 205-1 | 053-431-1552 | 18 |
| るびなすコート | 431-3114 | 中央区積志町 1878 | 053-443-9281 | 18 |
| さぎの宮 | 435-0056 | 中央区小池町 38-1 | 053-434-5710 | 9 |
| 市野の家 | 435-0051 | 中央区市野町 287-1 | 053-431-4431 | 27 |
| 貴葉の家 | 431-3104 | 中央区貴平町 538 | 053-431-3100 | 27 |
| 言の葉の家 | 431-3104 | 中央区貴平町 571-1 | 053-431-6931 | 18 |
| ひまわり | 435-0004 | 中央区中野町 4258 | 053-422-4553 | 18 |
| シエロアスール | 435-0004 | 中央区中野町 4210 | 053-423-1800 | 18 |
| あいの街篠ヶ瀬 | 435-0042 | 中央区篠ヶ瀬町 345 | 053-411-7577 | 18 |
| 多機能ホームながつる | 435-0031 | 中央区長鶴町 249 | 053-421-8200 | 18 |
| ねんりんはうす西都台 | 432-8069 | 中央区志都呂一丁目 5-20 | 053-449-6901 | 18 |
| 入野やわらの家 | 432-8061 | 中央区入野町 6410 | 053-440-3977 | 18 |
| 大平台の家 | 432-8068 | 中央区大平台三丁目 36-10 | 053-482-2900 | 18 |
| グランマ「ハノン」 | 431-1207 | 中央区村櫛町 3962 | 053-488-1155 | 18 |
| グランマ「カノン」 | 431-1207 | 中央区村櫛町 3963 | 053-488-1177 | 18 |
| 花みずき | 431-1102 | 中央区大山町 2882 | 053-420-1001 | 27 |
| 和葉の家 | 431-1115 | 中央区和地町 5228-1 | 053-484-3011 | 18 |
| ハモニー | 431-1112 | 中央区大人見町 3028-1 | 053-485-7711 | 27 |
| やまざき | 431-0101 | 中央区雄踏町山崎 2829 | 053-597-2586 | 9 |
| ニチイケアセンター浜松雄踏 | 431-0102 | 中央区雄踏町宇布見 9555-1 | 053-528-7381 | 18 |
| ハイジの家 | 432-8001 | 中央区西山町 520 | 053-485-5008 | 18 |
| 蓬葉 | 431-0211 | 中央区舞阪町舞阪 4009-1 | 053-596-3388 | 18 |
| きらら浜松 | 430-0855 | 中央区楊子町 218 | 053-443-2734 | 18 |
| ニチイケアセンター浜松飯田 | 435-0028 | 中央区飯田町 940 | 053-411-7461 | 18 |

| 施設名 | 〒 | 所在地 | 電話番号 | 定員 |
|------------------------|----------|------------------|--------------|----|
| お お や ぎ | 430-0842 | 中央区大柳町 375-1 | 053-426-3300 | 18 |
| 双 葉 の 家 | 435-0032 | 中央区古川町 234 | 053-427-1525 | 18 |
| あ い の 街 芳 川 | 430-0831 | 中央区御給町 263 | 053-426-8866 | 18 |
| 三 葉 の 家 | 432-8051 | 中央区若林町 2825-1 | 053-413-1888 | 18 |
| あ い の 街 高 塚 | 432-8065 | 中央区高塚町 4514-1 | 053-445-3017 | 18 |
| 四 葉 の 家 | 433-8108 | 中央区根洗町 207-3 | 053-430-6500 | 27 |
| いち ^{よつ} 葉 の 家 | 433-8108 | 中央区根洗町 217 | 053-414-6500 | 27 |
| 愛の家グループホーム浜松根洗 | 433-8108 | 中央区根洗町 738-2 | 053-430-2700 | 18 |
| うえるケアホームあおば | 433-8105 | 中央区三方原町 70-10 | 053-439-8140 | 18 |
| 都 の 家 | 431-2102 | 浜名区都田町 7554-36 | 053-428-9530 | 18 |
| 桜 葉 の 家 | 431-1304 | 浜名区細江町中川 4589-4 | 053-527-3600 | 27 |
| ほ の ほ の ケア ガーデン | 431-2207 | 浜名区引佐町東黒田 37-2 | 053-544-0781 | 9 |
| 花 平 の 郷 | 431-2211 | 浜名区引佐町花平 725-1 | 053-542-3587 | 18 |
| 三ヶ日グループホーム | 431-1402 | 浜名区三ヶ日町都築 2922-2 | 053-526-2922 | 18 |
| い つ く し み の 郷 | 434-0041 | 浜名区平口 2406-1 | 053-585-1507 | 27 |
| ^{かがやき} 耀 | 434-0013 | 浜名区永島 675-1 | 053-585-5452 | 18 |
| ^{やわらぎ} 和 | 434-0026 | 浜名区東美蘭 66 | 053-584-3080 | 18 |
| 明 日 香 | 434-0036 | 浜名区横須賀 63-5 | 053-584-5500 | 18 |
| え が お の 里 浜 北 | 434-0043 | 浜名区中条 1102 | 053-586-1288 | 18 |
| あ い の 街 浜 北 | 434-0015 | 浜名区於呂 2406-1 | 053-588-6556 | 9 |
| 万 葉 の 家 | 434-0004 | 浜名区宮口 4407-1 | 053-580-1901 | 18 |
| 浜 北 尾 野 の 家 | 430-0002 | 浜名区尾野 745-1 | 053-589-8877 | 18 |
| ふ な ぎ ら | 431-3306 | 天竜区船明 436 | 053-401-2850 | 18 |
| 愛の家グループホーム浜松天竜 | 431-3303 | 天竜区山東 4360-1 | 053-922-2222 | 18 |
| けあビジョンホーム浜松天竜 | 431-3303 | 天竜区山東 2038-1 | 053-922-3000 | 18 |

※ 26～30ページに掲載されている施設については、各福祉事業所(長寿支援課・長寿保険課)介護保険担当、介護保険課(053-457-2875)又は地域包括支援センターへお問い合わせください。

介護老人保健施設

| 施設名 | 〒 | 所在地 | 電話番号 | 定員 |
|---------------------|----------|-------------------|--------------|-----|
| 平 安 の 森 | 430-0918 | 中央区八幡町 181 | 053-476-1156 | 100 |
| 白 梅 県 居 ケ ア ホ ー ム | 432-8036 | 中央区東伊場二丁目 14-35 | 053-458-2100 | 100 |
| み ず ほ ケ ア セ ン タ ー | 433-8118 | 中央区高丘西二丁目 32-36 | 053-414-2220 | 100 |
| 坂 の 上 ろ う け ん 曳 馬 野 | 433-8123 | 中央区幸四丁目 36-3 | 053-416-2015 | 100 |
| ハ イ マ ー ト 有 玉 | 431-3122 | 中央区有玉南町 1436 | 053-434-7877 | 100 |
| 天 王 介 護 老 人 保 健 施 設 | 435-0051 | 中央区市野町 2495 | 053-423-1070 | 100 |
| 長 鶴 の 郷 | 435-0031 | 中央区長鶴町 290 | 053-423-2700 | 100 |
| 入 野 ケ ア セ ン タ ー | 432-8061 | 中央区入野町 6417 | 053-440-1200 | 150 |
| 白 梅 ケ ア ホ ー ム | 431-1112 | 中央区大人見町 3011-1 | 053-485-7711 | 150 |
| 西 山 ウ エ ル ケ ア | 432-8001 | 中央区西山町 411-2 | 053-485-5500 | 148 |
| 白 脇 ケ ア セ ン タ ー | 430-0846 | 中央区白羽町 1424 | 053-444-3131 | 100 |
| ケ ア セ ン タ ー 芳 川 | 430-0838 | 中央区嵐野町 24 | 053-426-0003 | 100 |
| みかたはら介護老人保健施設 | 433-8105 | 中央区三方原町 675-6 | 053-438-5886 | 100 |
| 都 ケ ア セ ン タ ー | 431-2102 | 浜名区都田町 7555-47 | 053-428-3331 | 405 |
| 三 方 原 ベ テ ル ホ ー ム | 431-1304 | 浜名区細江町中川 7421-1 | 053-436-6600 | 150 |
| 花 平 ケ ア セ ン タ ー | 431-2211 | 浜名区引佐町花平 708 | 053-542-4187 | 100 |
| クロヤナギ介護老人保健施設 | 431-1404 | 浜名区三ヶ日町宇志 34-1 | 053-524-1158 | 19 |
| みっかび東介護老人保健施設 | 431-1404 | 浜名区三ヶ日町宇志 34-1 | 053-524-2000 | 100 |
| はまなこ介護老人保健施設 | 431-1402 | 浜名区三ヶ日町都築 3664-10 | 053-526-1154 | 150 |
| エ ー デ ル ワ イ ス | 434-0041 | 浜名区平口 2405 | 053-585-1500 | 150 |
| き ら り の 森 | 434-0046 | 浜名区染地台三丁目 29-20 | 053-589-3331 | 100 |
| あ ら た ま | 434-0004 | 浜名区宮口 3152 | 053-582-3211 | 80 |
| さ い わ い | 431-3492 | 天竜区渡ヶ島 221 | 053-583-1156 | 127 |
| 鹿 島 の 郷 | 431-3312 | 天竜区二俣町南鹿島 36-1-2 | 053-925-5019 | 100 |
| は る の ケ ア セ ン タ ー | 437-0605 | 天竜区春野町気田 776-5 | 053-989-1500 | 60 |

介護医療院

| 施設名 | 〒 | 所在地 | 電話番号 | 定員 |
|-------------------|----------|------------------|--------------|-----|
| 介護医療院有玉病院 | 431-3122 | 中央区有玉南町 1436 | 053-433-5255 | 113 |
| 和 恵 会 医 療 院 | 432-8061 | 中央区入野町 6413 | 053-440-5500 | 80 |
| 和 恵 会 ケ ア セ ン タ ー | 432-8061 | 中央区入野町 6413 | 053-440-5500 | 100 |
| 湖 東 ケ ア セ ン タ ー | 431-1111 | 中央区伊左地町 8151 | 053-486-2222 | 60 |
| 介護医療院湖東病院 | 431-1111 | 中央区伊左地町 8151 | 053-486-2222 | 169 |
| 介護医療院西山ナーシング | 432-8001 | 中央区西山町 411-1 | 053-485-5151 | 164 |
| 介護医療院西山病院 | 432-8001 | 中央区西山町 500 | 053-485-5558 | 113 |
| 介護医療院浜北さくら台 | 434-0006 | 浜名区四大地 9-68 | 053-582-2311 | 54 |
| 遠江病院介護医療院 | 434-0012 | 浜名区中瀬 3832-1 | 053-588-1880 | 52 |
| 天竜すずかけ病院・介護医療院 | 431-3314 | 天竜区二俣町二俣 2396-56 | 053-925-8111 | 55 |

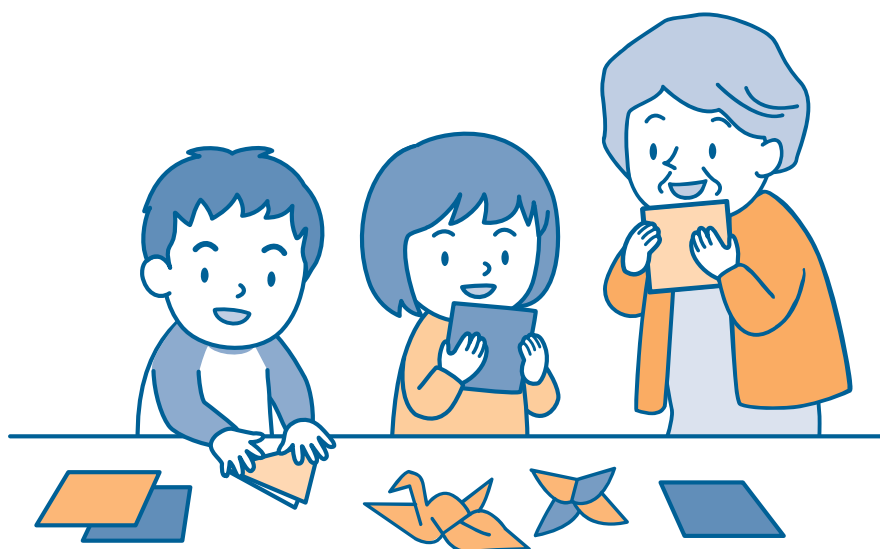
※ 26～30ページに掲載されている施設については、各福祉事業所(長寿支援課・長寿保険課)介護保険担当、介護保険課(053-457-2875)又は地域包括支援センターへお問い合わせください。

地域包括支援センター(高齢者相談センター)

| 施設名 | 〒 | 所在地 | 電話番号 | 担当地域 |
|----------------------|----------|-----------------------------------|--------------|---------------|
| 元 浜 | 430-0942 | 中央区元浜町 356 | 053-479-1215 | 北、曳馬 |
| 鴨 江 | 432-8023 | 中央区鴨江三丁目 6-12 | 053-456-3362 | 西、県居、江西 |
| 佐 鳴 台 | 432-8021 | 中央区佐鳴台三丁目 35-21 | 053-448-0201 | 城北、佐鳴台 |
| 和 合 | 433-8125 | 中央区和合町 555 | 053-475-5560 | 富塚、萩丘 (住吉・和合) |
| 板 屋 | 430-0928 | 中央区板屋町 697 | 053-456-5600 | 中央、アクト、江東、駅南 |
| 高 丘 | 433-8117 | 中央区高丘東四丁目 43-11 | 053-420-6330 | 萩丘 (萩丘中、葵・高丘) |
| 三 方 原 | 433-8104 | 中央区東三方町 239 | 053-439-5000 | 三方原 |
| あ り た ま | 431-3122 | 中央区有玉南町 1436 | 053-434-7899 | 積志 |
| さ ぎ の 宮 | 435-0056 | 中央区小池町 38-1 | 053-432-5151 | 長上、笠井 |
| あ ん ま | 435-0012 | 中央区安間町 55-8 | 053-423-2701 | 中ノ町、和田、蒲 |
| 大 平 台 | 432-8068 | 中央区大平台一丁目 34-30 | 053-485-2800 | 入野、篠原 |
| 和 地 | 431-1102 | 中央区大山町 2893-1 | 053-437-2001 | 庄内、和地、伊佐見 |
| 雄 踏 | 431-0102 | 中央区雄踏町宇布見 4080-4 | 053-597-0022 | 舞阪、雄踏、神久呂 |
| 新 津 | 432-8053 | 中央区法枝町 248-3 | 053-444-3333 | 新津、可美 |
| 芳 川 | 435-0033 | 中央区石原町 749 | 053-426-1503 | 芳川、河輪、五島 |
| 三 和 | 435-0038 | 中央区三和町 242-1 | 053-462-1011 | 白脇、飯田 |
| 北 浜 | 434-0023 | 浜名区高藪 208-2 | 053-584-2733 | 北浜 |
| し ん ぱ ら | 434-0003 | 浜名区新原 4092-2 | 053-584-1090 | 浜名、龜玉 |
| 於 呂 | 434-0015 | 浜名区於呂 2519-2 | 053-588-5600 | 中瀬、赤佐 |
| 三方原(サテライト 都田・新都田) | 431-2103 | 浜名区新都田五丁目 12-21 | 053-428-6333 | 都田、新都田 |
| 細 江 | 431-2212 | 浜名区引佐町井伊谷 2569 | 053-528-2288 | 細江、引佐、三ヶ日 |
| 三 ヶ 日 支 所 | 431-1414 | 浜名区三ヶ日町三ヶ日 500-1 (三ヶ日支所庁舎内) | 053-528-0788 | 三ヶ日 |
| 天 竜 | 431-3314 | 天竜区二俣町二俣 2396-56 | 053-925-0034 | 天竜、春野 |
| 春 野 支 所 | 437-0604 | 天竜区春野町宮川 1467-2 (春野支所庁舎内) | 053-983-5000 | 春野 |
| 北 遠 中 央 | 431-3803 | 天竜区龍山町戸倉 711-2 (龍山保健センターやすらぎ内) | 053-969-0088 | 佐久間、水窪、龍山 |
| 水 窪 支 所 | 431-4101 | 天竜区水窪町奥領家 2980-1 (水窪支所庁舎内) | 053-982-0870 | 水窪 |
| 佐 久 間 支 所 | 431-3908 | 天竜区佐久間町中部 18-11 (佐久間支所庁舎内) | 053-965-0080 | 佐久間 |

ふれあい交流センター

| 施設名 | 〒 | 所在地 | 電話番号 |
|----------------|----------|-------------------|--------------|
| ふれあい交流センターいたや | 430-0928 | 中央区板屋町 596 | 053-413-5570 |
| ふれあい交流センター竜西 | 431-3111 | 中央区中郡町 684-1 | 053-433-9045 |
| ふれあい交流センター湖東 | 431-1115 | 中央区和地町 1833-1 | 053-486-0650 |
| ふれあい交流センター湖南 | 431-0203 | 中央区馬郡町 3805-1 | 053-596-1866 |
| ふれあい交流センター舞阪 | 431-0211 | 中央区舞阪町舞阪 2668-349 | 053-596-1411 |
| ふれあい交流センター陽だまり | 431-0214 | 中央区舞阪町弁天島 2658-19 | 053-597-2260 |
| ふれあい交流センターつつじ | 431-0102 | 中央区雄踏町宇布見 4720 | 053-592-9151 |
| ふれあい交流センター江之島 | 430-0844 | 中央区江之島町 606 | 053-425-9907 |
| ふれあい交流センター可美 | 432-8062 | 中央区増楽町 1645-1 | 053-440-0571 |
| ふれあい交流センター青龍 | 435-0037 | 中央区青屋町 300 | 053-422-2161 |
| ふれあい交流センター萩原 | 433-8112 | 中央区初生町 1 | 053-439-4178 |
| ふれあい交流センター浜北 | 434-0031 | 浜名区小林 1272-1 | 053-587-4830 |



お問い合わせ先

| 窓口 | 所在地 | 電話番号 | FAX番号 |
|-----------------|--|--------------|--------------|
| 浜松市役所 高齢者福祉課 | 〒430-8652 中央区元城町103番地の2 (E-mail kourei@city.hamamatsu.shizuoka.jp) | 053-457-2789 | 053-458-4885 |

■中央福祉事業所

| | | | |
|---------------------|---|--------------|--------------|
| 長寿支援課 (中央区役所内) | 〒430-8652 中央区元城町103番地の2(浜松市役所内) (E-mail c-choju@city.hamamatsu.shizuoka.jp) | 053-457-2062 | 053-459-0323 |
| 長寿支援課 (東行政センター内) | 〒435-8686 中央区流通元町20番3号 (E-mail e-choju@city.hamamatsu.shizuoka.jp) | 053-424-0186 | 053-424-0212 |
| 長寿支援課 (西行政センター内) | 〒431-0193 中央区雄踏一丁目31番1号 (E-mail w-choju@city.hamamatsu.shizuoka.jp) | 053-597-1164 | 053-597-1210 |
| 長寿支援課 (南行政センター内) | 〒430-0897 中央区江之島町600番地の1 (E-mail s-choju@city.hamamatsu.shizuoka.jp) | 053-425-1542 | 053-425-1569 |

■浜名福祉事業所

| | | | |
|---------------------|---|--------------|--------------|
| 長寿保険課 (浜名区役所内) | 〒434-8550 浜名区貴布祢3000番地 (E-mail hn-choju@city.hamamatsu.shizuoka.jp) | 053-585-1123 | 053-585-2137 |
| 長寿保険課 (北行政センター内) | 〒431-1395 浜名区細江町気賀305番地 (E-mail n-choju@city.hamamatsu.shizuoka.jp) | 053-523-1144 | 053-523-1928 |

■天竜福祉事業所

| | | | |
|-------------------|--|--------------|--------------|
| 長寿保険課 (天竜区役所内) | 〒431-3392 天竜区二俣町二俣481番地 (E-mail tn-choju@city.hamamatsu.shizuoka.jp) | 053-922-0130 | 053-922-0321 |
|-------------------|--|--------------|--------------|

| | | | |
|-------|--------------------------------|--------------|--------------|
| 引佐支所 | 〒431-2295 浜名区引佐町井伊谷616番地の5 | 053-542-1111 | 053-542-3319 |
| 三ヶ日支所 | 〒431-1495 浜名区三ヶ日町三ヶ日500番地の1 | 053-524-1111 | 053-524-1110 |
| 春野支所 | 〒437-0604 天竜区春野町宮川1467番地の2 | 053-983-0001 | 053-983-0023 |
| 佐久間支所 | 〒431-3908 天竜区佐久間町中部18番地の11 | 053-966-0002 | 053-966-0020 |
| 水窪支所 | 〒431-4195 天竜区水窪町奥領家2980番地の1 | 053-982-0002 | 053-982-0020 |
| 龍山支所 | 〒431-3804 天竜区龍山町大嶺570番地の1 | 053-966-2113 | 053-969-0380 |



浜松市

HAMAMATSU CITY

持続可能な開発目標(SDGs)に向けて

平成27(2015)年9月の国連総会決議において持続可能な開発目標(SDGs)が採択され、「誰一人取り残さない」持続可能で多様性と包摂性のある社会の実現を目指して17の目標が定められました。

本市は、平成30(2018)年6月に「SDGs未来都市」に選定されています。「高齢者福祉のしおり」で紹介している施策についても、SDGsの目標のひとつである「あらゆる年齢のすべての人々の健康的な生活を確保し、福祉を促進する」に対し貢献することが期待されます。



「70歳現役都市・浜松」 やらまいか型人生年齢区分

浜松市は、誰もが70歳になっても現役を続けられる都市を目指しています。

| 呼 称 | 年齢区分 | 説 明 |
|----------|--------|--------------------------------------|
| すこやか成長世代 | ～17歳 | 心身ともに、すこやかに成長する世代 |
| はつらつ活躍世代 | 18～64歳 | 社会へと羽ばたき、はつらつと活躍する世代 |
| まだまだ現役世代 | 65～74歳 | これまでの知識や経験を活かし、 まだまだ職場や地域から頼られる世代 |
| いきいき充実世代 | 75～87歳 | 自分らしく、いきいきと過ごす世代 |
| かがやく悠久世代 | 88歳～ | 永遠に輝いて生活を送る世代 |

※悠久(ゆうきゅう):果てしなく長く続くこと。永遠。

発行 浜松市中央区元城町103番地の2
健康福祉部高齢者福祉課
☎053-457-2789

発行日 令和6年4月



浜松市役所
ホームページ