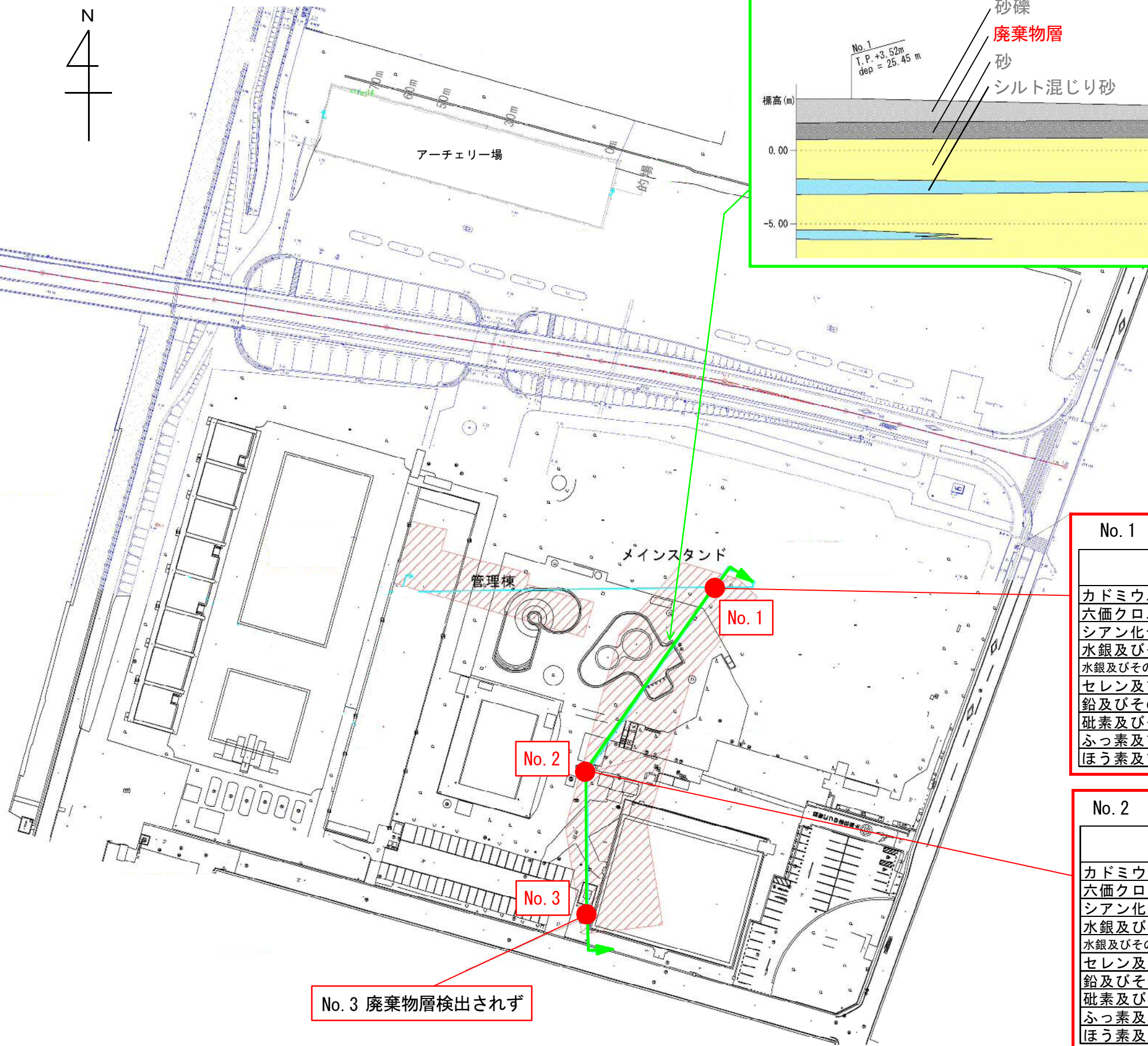
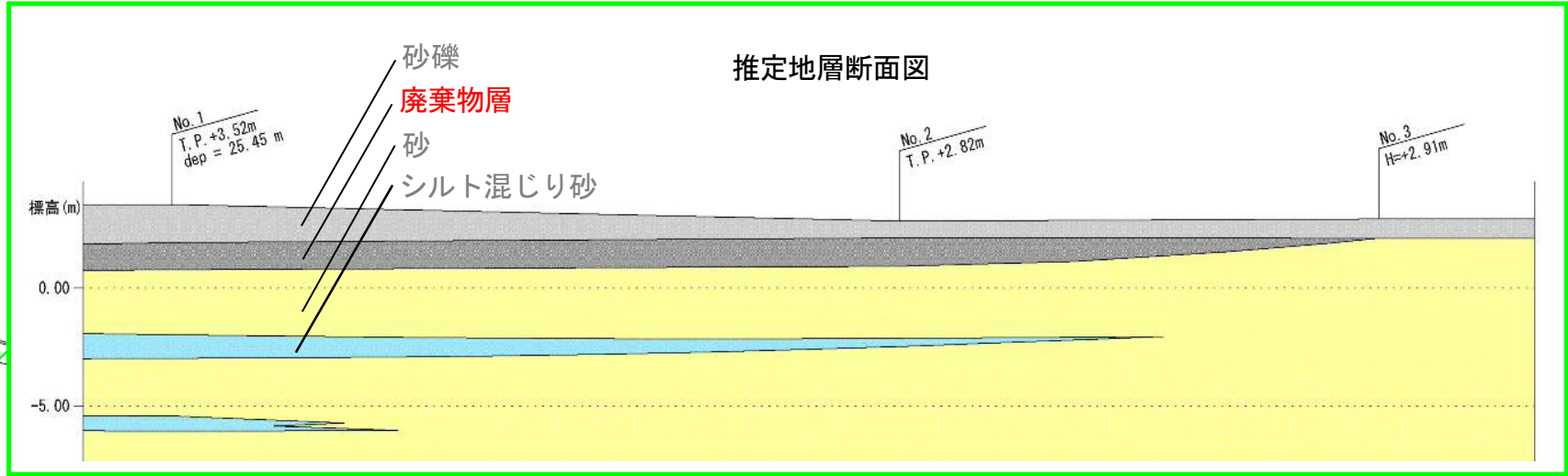
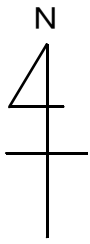


遠州灘海浜公園江之島地区整備基本設計業務ボーリング調査



① 土壌溶出量基準

土壌に含まれる有害物質が溶け出して、その有害物質を含んだ地下水等を口にする事で健康被害を引き起こすリスク

② 土壌含有量基準

土壌に含まれる有害物質を口や肌などから直接摂取することで健康被害を引き起こすリスク

No. 1

調査項目	①土壌溶出量 (mg/L)		②土壌含有量 (mg/kg)	
	検出値	基準値	検出値	基準値
カドミウム及びその化合物	0.010	0.003 以下	基準以下	45以下
六価クロム化合物	基準以下	0.05 以下	基準以下	250以下
シアン化合物	基準以下	検出されないこと	基準以下	50以下
水銀及びその化合物	基準以下	0.0005 以下	基準以下	15以下
水銀及びその化合物 (アルキル水銀)	基準以下	検出されないこと		
セレン及びその化合物	基準以下	0.01 以下	基準以下	150以下
鉛及びその化合物	基準以下	0.01 以下	基準以下	150以下
砒素及びその化合物	基準以下	0.01 以下	基準以下	150以下
ふっ素及びその化合物	0.97	0.8 以下	基準以下	4,000以下
ほう素及びその化合物	基準以下	1 以下	基準以下	4,000以下

No. 2

調査項目	①土壌溶出量 (mg/L)		②土壌含有量 (mg/kg)	
	検出値	基準値	検出値	基準値
カドミウム及びその化合物	基準以下	0.003 以下	基準以下	45以下
六価クロム化合物	基準以下	0.05 以下	基準以下	250以下
シアン化合物	基準以下	検出されないこと	基準以下	50以下
水銀及びその化合物	基準以下	0.0005 以下	基準以下	15以下
水銀及びその化合物 (アルキル水銀)	基準以下	検出されないこと		
セレン及びその化合物	基準以下	0.01 以下	基準以下	150以下
鉛及びその化合物	基準以下	0.01 以下	基準以下	150以下
砒素及びその化合物	基準以下	0.01 以下	基準以下	150以下
ふっ素及びその化合物	基準以下	0.8 以下	基準以下	4,000以下
ほう素及びその化合物	基準以下	1 以下	基準以下	4,000以下

No. 3 廃棄物層検出されず