

浜松市環境影響評価審査会資料

(仮称) 天竜風力発電事業

対象事業実施区域の状況

－写真による紹介－

令和3年3月18日

J R 東日本エネルギー開発株式会社

1. 対象事業実施区域の概要

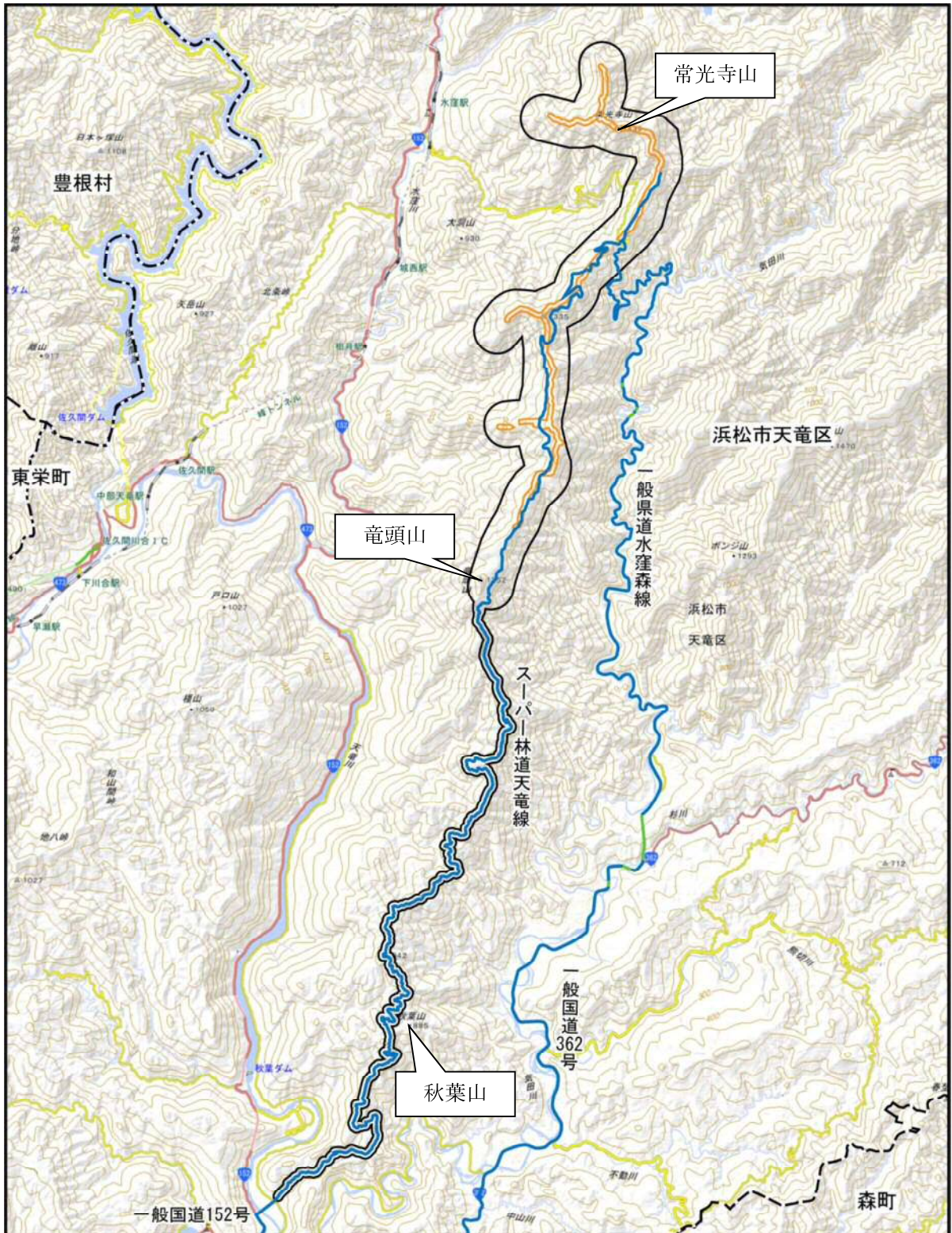
対象事業実施区域は、スーパー林道天竜線を中心に設定しており、秋葉山から竜頭山にかけては輸送路を予定している。また、竜頭山の北側約 1.5km から常光寺山の北側にかけての範囲を、風力発電機設置予定区域としている。対象事業実施区域の表層地質は、一部を除きチャート・粘板岩・輝緑凝灰岩（秩父帯）及び砂岩・粘板岩・チャート（光明層群）となっている。植生は、スギ・ヒノキ・サワラ植林が大部分を占め、その中に落葉針葉樹植林、ヤマボウシーブナ群集、クリーミズナラ群落等が分布している。

2. 日常的な視点場からの概況

日常的な視点場として設定した水窪協働センター、竜戸区集会所、門桁小学校跡、相月区民館、勝坂神楽伝承館から対象事業実施区域方向の眺望を示す。

3. 対象事業実施区域内からの概況

対象事業実施区域内に位置する山住神社駐車場からの眺望、スーパー林道の状況、天竜の森の状況を示す。また、道路の拡幅例として、スーパー林道の急カーブ事例を示す。

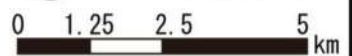


凡例

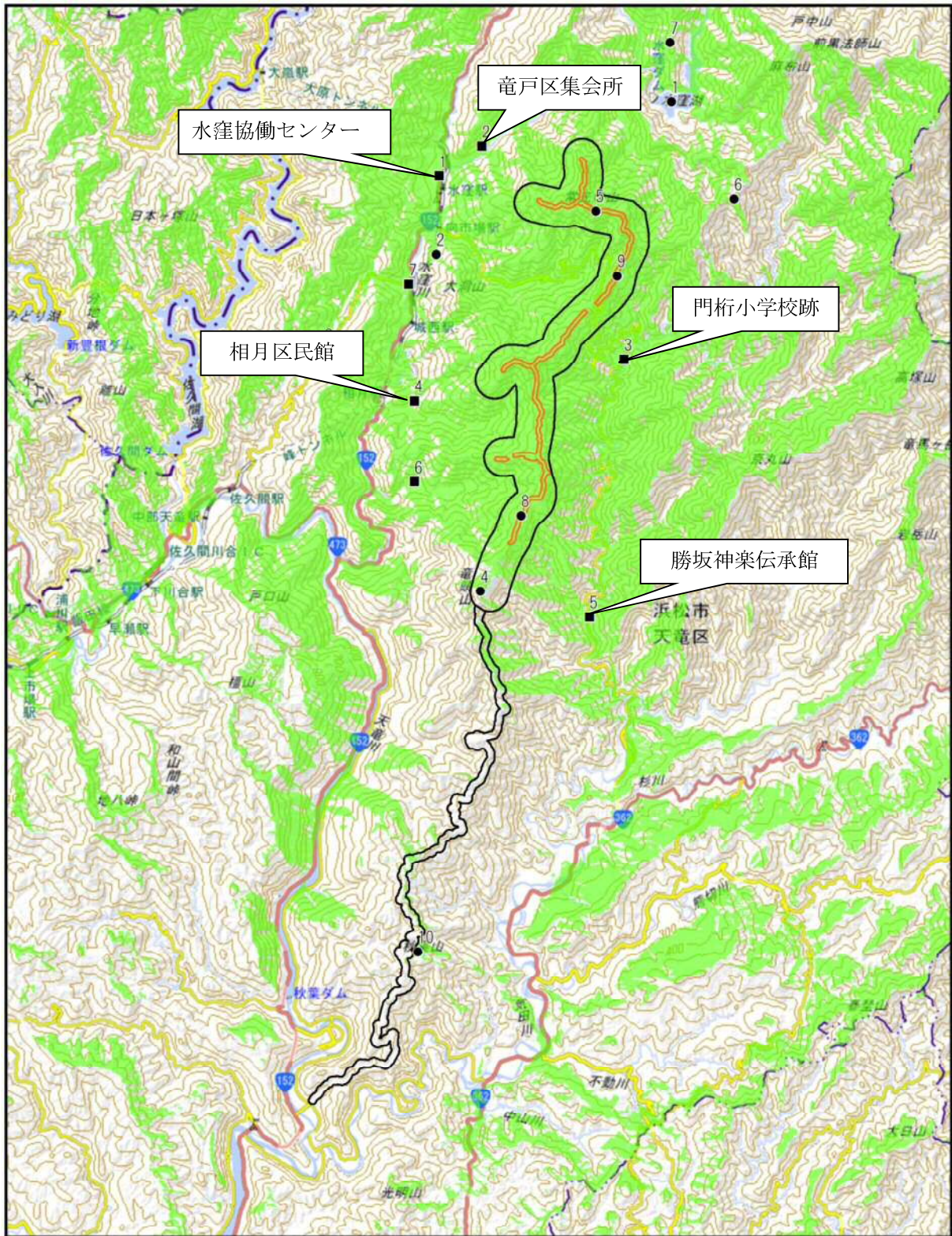
- 対象事業実施区域
- 風力発電機設置予定区域
- 県界 市町村界
- 国道 県道



1:125,000



対象事業実施区域の概要

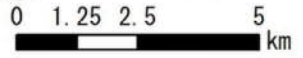


凡 例

- 対象事業実施区域
- 風力発電機設置予定区域
- 国道
- 県道
- 主要な眺望点
- 日常的な視点場
- 不可視
- 可視領域



1:150,000



主要な眺望点等

■水窪協働センター（南東方向を望む）



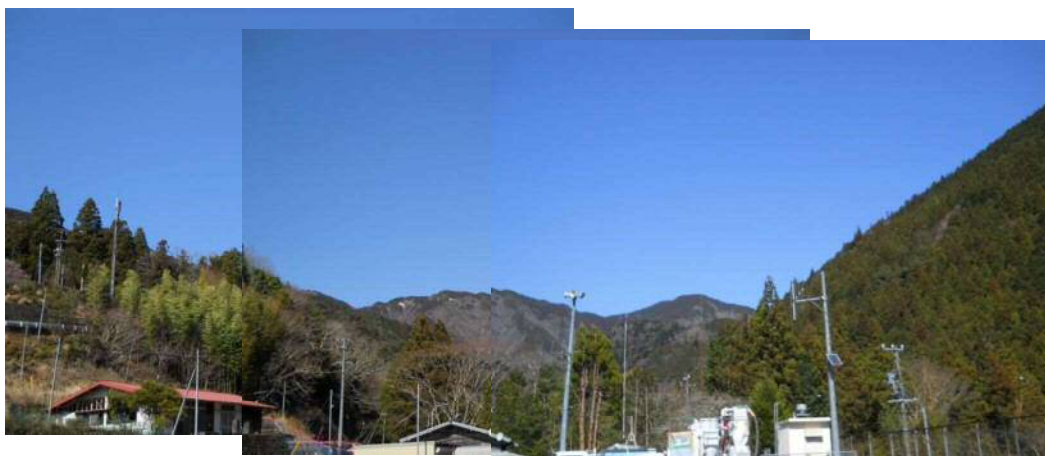
■竜戸区集会所



■門桁小学校跡（西方向）



■ 門桁小学校跡（北西方向）

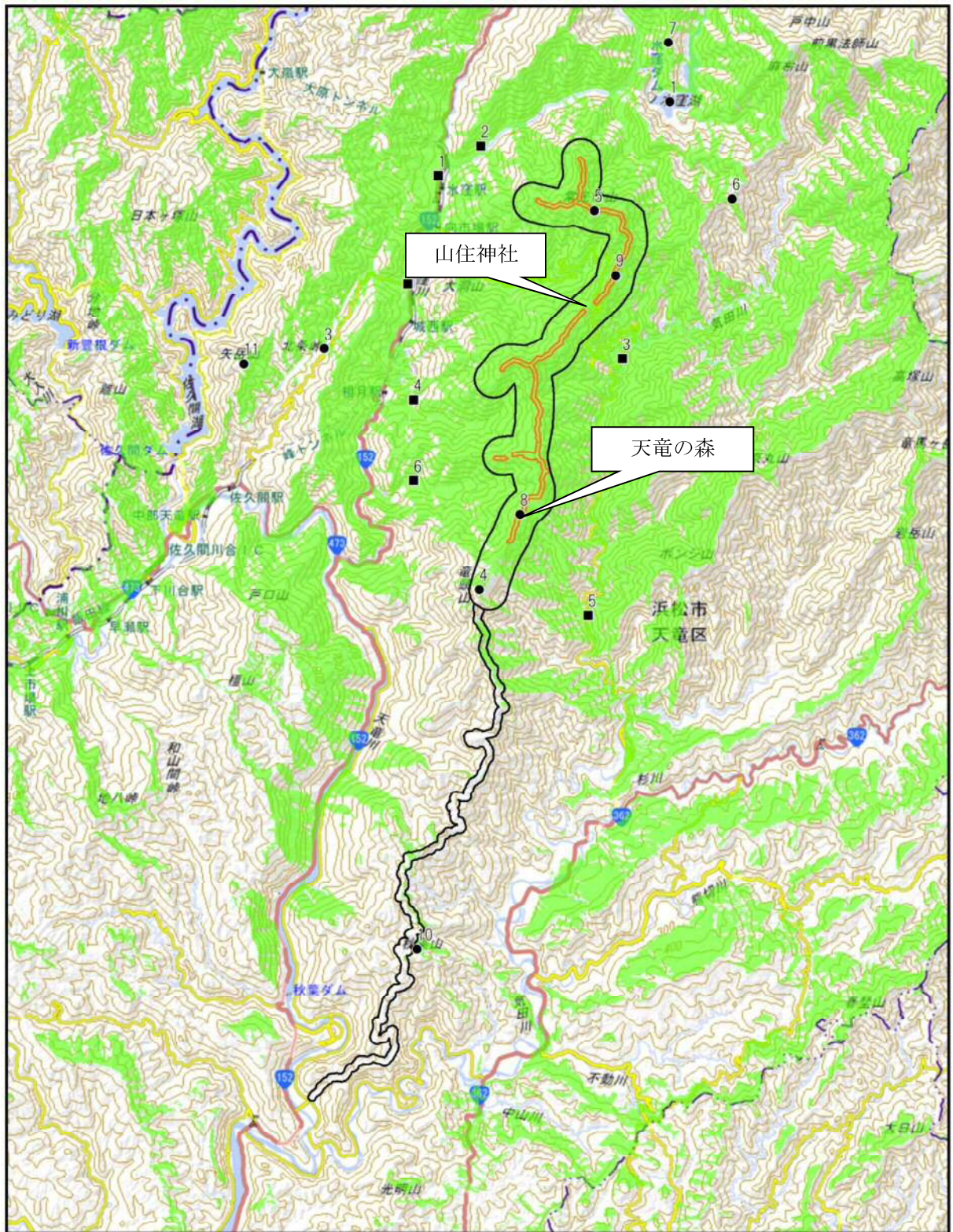


■ 相月区民館



■ 勝坂神楽伝承館





凡 例

- 対象事業実施区域
- 風力発電機設置予定区域
- 国道
- 県道
- 主要な眺望点
- 日常的な視点場
- 不可視
- 可視領域



1:150,000

0 1.25 2.5 5 km

対象事業実施区域内の概況

■ 山住神社駐車場からの眺望（北西方向を望む）



■ スーパー林道の状況（山住峠から井戸口山の間付近）



南方向



北方向

■ 天竜の森



■ スーパー林道の急カーブ箇所（例）

