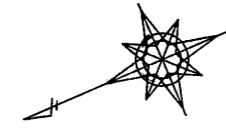
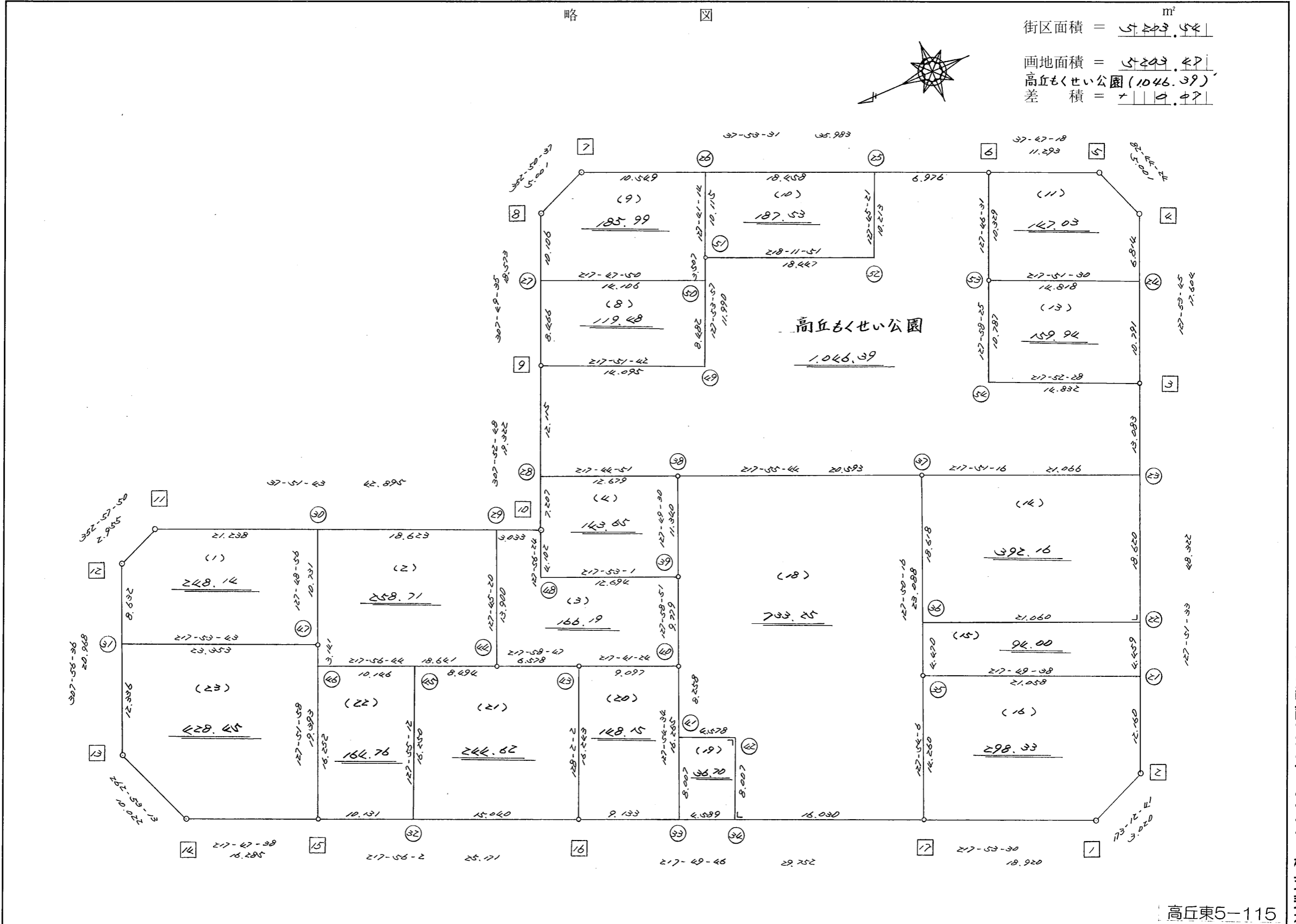


略 図



街区面積 = $\frac{55,243.54}{m^2}$
 画地面積 = $\frac{55,243.47}{m^2}$
 高丘もくせい公園 (1,046.39)
 差 積 = $\frac{0.07}{m^2}$



高丘東5-115

街区点番号 1 ~ 17 筆界点番号 21 ~ 54 画地番号 (1) ~ (23)

不二不動産株式会社

<< H.7 高丘・葵 地区 >>

* * 面積計算 (倍横距法) *					* * ワーク名: 733BL					
器械点	視準点	夾角	方向角	距離	緯距	経距	X座標	Y座標	倍横距	倍面積
733-17	733-1		217-53-30				-137227.869	-71872.708		
733-1	733-2	135-19-11	173-12-41	3.020	-2.999	0.357	-137230.868	-71872.351	0.357	-1.070643
733-2	733-3	134-38-52	127-51-33	48.322	-29.656	38.151	-137260.524	-71834.200	38.865	-1152.580440
733-3	733-4	180-02-12	127-53-45	17.604	-10.813	13.892	-137271.337	-71820.308	90.908	-982.988204
733-4	733-5	134-50-39	82-44-24	5.001	0.632	4.961	-137270.705	-71815.347	109.761	69.368952
733-5	733-6	135-02-54	37-47-18	11.293	8.925	6.920	-137261.780	-71808.427	121.642	1085.654850
733-6	733-7	180-06-13	37-53-31	35.983	28.397	22.100	-137233.383	-71786.327	150.662	4278.348814
733-7	733-8	134-57-06	352-50-37	5.001	4.962	-0.623	-137228.421	-71786.950	172.139	854.153718
733-8	733-9	134-58-58	307-49-35	18.573	11.390	-14.670	-137217.031	-71801.620	156.846	1786.475940
733-9	733-10	180-03-13	307-52-48	19.322	11.864	-15.251	-137205.167	-71816.871	126.925	1505.838200
733-10	733-11	269-58-55	37-51-43	42.895	33.865	26.327	-137171.302	-71790.544	138.001	4673.403865
733-11	733-12	135-06-07	352-57-50	2.955	2.933	-0.362	-137168.369	-71790.906	163.966	480.912278
733-12	733-13	134-58-46	307-56-36	20.968	12.893	-16.536	-137155.476	-71807.442	147.068	1896.147724
733-13	733-14	134-56-37	262-53-13	10.022	-1.241	-9.945	-137156.717	-71817.387	120.587	-149.648467
733-14	733-15	134-54-25	217-47-38	16.285	-12.869	-9.980	-137169.586	-71827.367	100.662	-1295.419278
733-15	733-16	180-08-24	217-56-02	25.171	-19.853	-15.474	-137189.439	-71842.841	75.208	-1493.104424
733-16	733-17	179-53-44	217-49-46	29.752	-23.499	-18.247	-137212.938	-71861.088	41.487	-974.903013
733-17	733-1	180-03-44	217-53-30	18.920	-14.931	-11.620	-137227.869	-71872.708	11.620	-173.498220
									倍面積	10407.091652
									面積	5203.545826

座標面積計算書 (倍横距法)

389 [街区名 : 733]
 [地番 : 高丘もくせい公園]

点名	点名	内角	方向角	辺長	d x	*	d y	*	X	Y	DMD	2 A
733-51	733-49		307-53-57						-137228.159	-71810.271		
733-49	733-9	269-57-45	37-51-42	14.095	11.128	0	8.651	0	-137217.031	-71801.620	8.651	96.268328
733-9	733-28	90-01-06	307-52-48	12.115	7.439	0	-9.562	0	-137209.592	-71811.182	7.740	57.577860
733-28	733-38	89-52-03	217-44-51	12.679	-10.025	-1	-7.762	0	-137219.618	-71818.944	-9.584	96.089184
733-38	733-37	180-10-53	217-55-44	20.593	-16.243	0	-12.658	0	-137235.861	-71831.602	-30.004	487.354972
733-37	733-23	179-55-32	217-51-16	21.066	-16.633	0	-12.927	-1	-137252.494	-71844.530	-55.590	924.628470
733-23	733-3	90-00-17	127-51-33	13.083	-8.029	-1	10.329	1	-137260.524	-71834.200	-58.188	467.249640
733-3	733-54	90-00-55	37-52-28	14.832	11.708	0	9.106	0	-137248.816	-71825.094	-38.752	-453.708416
733-54	733-53	270-05-57	127-58-25	10.787	-6.637	0	8.503	0	-137255.453	-71816.591	-21.143	140.326091
733-53	733-6	179-48-06	127-46-31	10.329	-6.327	0	8.164	0	-137261.780	-71808.427	-4.476	28.319652
733-6	733-25	90-07-00	37-53-31	6.976	5.505	1	4.284	1	-137256.274	-71804.142	7.973	43.899338
733-25	733-52	89-51-50	307-45-21	10.213	6.253	0	-8.075	0	-137250.021	-71812.217	4.183	26.156299
733-52	733-51	270-26-30	38-11-51	18.447	14.497	0	11.407	0	-137235.524	-71800.810	7.515	108.944955
733-51	733-49	89-42-06	307-53-57	11.990	7.365	0	-9.461	0	-137228.159	-71810.271	9.461	69.680265
合計	測角数 = 13	1980-00-00		177.205	0.001	-1	-0.001	1			倍面積	2092.786638
											面積	1046.3933190
											地積	1046.39

<< H.7 高丘・葵 地区 >>

* * 面積計算 (倍横距法) *					* * ワーク名: 733BL-1					
器械点	視準点	夾角	方向角	距離	緯距	経距	X座標	Y座標	倍横距	倍面積
733-31	733-47		217-53-43				-137181.490	-71812.057		
733-47	733-30	89-55-13	127-48-56	10.731	-6.580	8.478	-137188.070	-71803.579	8.478	-55.785240
733-30	733-11	90-02-47	37-51-43	21.238	16.768	13.035	-137171.302	-71790.544	29.991	502.889088
733-11	733-12	135-06-07	352-57-50	2.955	2.933	-0.362	-137168.369	-71790.906	42.664	125.133512
733-12	733-31	134-58-46	307-56-36	8.632	5.308	-6.807	-137163.061	-71797.713	35.495	188.407460
733-31	733-47	89-57-07	217-53-43	23.353	-18.429	-14.344	-137181.490	-71812.057	14.344	-264.345576
									倍面積	496.299244
									面積	248.149622

<< H.7 高丘・葵 地区 >>

* * 面積計算 (倍横距法) *					* * ワーク名: 733BL-2					
器械点	視準点	夾角	方向角	距離	緯距	経距	X座標	Y座標	倍横距	倍面積
733-46	733-44		217-56-44				-137194.262	-71825.999		
733-44	733-29	89-48-36	127-45-20	13.900	-8.511	10.989	-137202.773	-71815.010	10.989	-93.527379
733-29	733-30	90-06-23	37-51-43	18.623	14.703	11.431	-137188.070	-71803.579	33.409	491.212527
733-30	733-47	89-57-13	307-48-56	10.731	6.580	-8.478	-137181.490	-71812.057	36.362	239.261960
733-47	733-46	180-03-02	307-51-58	3.141	1.928	-2.480	-137179.562	-71814.537	25.404	48.978912
733-46	733-44	90-04-46	217-56-44	18.641	-14.700	-11.462	-137194.262	-71825.999	11.462	-168.491400
									倍面積	517.434620
									面積	258.717310

<< H.7 高丘・葵 地区 >>

* * 面積計算 (倍横距法) *					* * ワーク名: 733BL-3					
器械点	視準点	夾角	方向角	距離	緯距	経距	X座標	Y座標	倍横距	倍面積
733-43	733-40		217-41-24				-137206.646	-71835.609		
733-40	733-39	90-17-27	127-58-51	9.779	-6.018	7.708	-137212.664	-71827.901	7.708	-46.386744
733-39	733-48	89-54-10	37-53-01	12.694	10.019	7.795	-137202.645	-71820.106	23.211	232.551009
733-48	733-10	270-03-23	127-56-24	4.102	-2.522	3.235	-137205.167	-71816.871	34.241	-86.355802
733-10	733-29	89-55-19	37-51-43	3.033	2.394	1.861	-137202.773	-71815.010	39.337	94.172778
733-29	733-44	89-53-37	307-45-20	13.900	8.511	-10.989	-137194.262	-71825.999	30.209	257.108799
733-44	733-43	90-13-27	217-58-47	6.578	-5.185	-4.048	-137199.447	-71830.047	15.172	-78.666820
733-43	733-40	179-42-37	217-41-24	9.097	-7.199	-5.562	-137206.646	-71835.609	5.562	-40.040838
									倍面積	332.382382
									面積	166.191191

<< H.7 高丘・葵 地区 >>

* * 面積計算 (倍横距法) *					* * ワーク名: 733BL-4					
器械点	視準点	夾角	方向角	距離	緯距	経距	X座標	Y座標	倍横距	倍面積
733-48	733-39		217-53-01				-137212.664	-71827.901		
733-39	733-38	89-56-29	127-49-30	11.340	-6.954	8.957	-137219.618	-71818.944	8.957	-62.286978
733-38	733-28	89-55-21	37-44-51	12.679	10.026	7.762	-137209.592	-71811.182	25.676	257.427576
733-28	733-10	90-07-57	307-52-48	7.207	4.425	-5.689	-137205.167	-71816.871	27.749	122.789325
733-10	733-48	180-03-36	307-56-24	4.102	2.522	-3.235	-137202.645	-71820.106	18.825	47.476650
733-48	733-39	89-56-37	217-53-01	12.694	-10.019	-7.795	-137212.664	-71827.901	7.795	-78.098105
									倍面積	287.308468
									面積	143.654234

<< H.7 高丘・葵 地区 >>

* * 面積計算 (倍横距法) * *					ワーク名: 733BL-8					
器械点	視準点	夾角	方向角	距離	緯距	経距	X座標	Y座標	倍横距	倍面積
733-9	733-49		217-51-42				-137228.159	-71810.271		
733-49	733-50	90-02-15	127-53-57	8.482	-5.210	6.693	-137233.369	-71803.578	6.693	-34.870530
733-50	733-27	89-53-53	37-47-50	14.106	11.146	8.645	-137222.223	-71794.933	22.031	245.557526
733-27	733-9	90-01-45	307-49-35	8.466	5.192	-6.687	-137217.031	-71801.620	23.989	124.550888
733-9	733-49	90-02-07	217-51-42	14.095	-11.128	-8.651	-137228.159	-71810.271	8.651	-96.268328
									倍面積	238.969556
									面積	119.484778

<< H.7 高丘・葵 地区 >>

* * 面積計算 (倍横距法) * *					ワーク名: 733BL-9					
器械点	視準点	夾角	方向角	距離	緯距	経距	X座標	Y座標	倍横距	倍面積
733-27	733-50		217-47-50				-137233.369	-71803.578		
733-50	733-51	90-06-07	127-53-57	3.507	-2.155	2.768	-137235.524	-71800.810	2.768	-5.965040
733-51	733-26	179-47-17	127-41-14	10.115	-6.184	8.004	-137241.708	-71792.806	13.540	-83.731360
733-26	733-7	90-12-17	37-53-31	10.549	8.325	6.479	-137233.383	-71786.327	28.023	233.291475
733-7	733-8	134-57-06	352-50-37	5.001	4.962	-0.623	-137228.421	-71786.950	33.879	168.107598
733-8	733-27	134-58-58	307-49-35	10.106	6.198	-7.983	-137222.223	-71794.933	25.273	156.642054
733-27	733-50	89-58-15	217-47-50	14.106	-11.146	-8.645	-137233.369	-71803.578	8.645	-96.357170
									倍面積	371.987557
									面積	185.9937785

<< H.7 高丘・葵 地区 >>

* * 面積計算 (倍横距法) *					* * ワーク名: 733BL-10					
器械点	視準点	夾角	方向角	距離	緯距	経距	X座標	Y座標	倍横距	倍面積
733-51	733-52		218-11-51				-137250.021	-71812.217		
733-52	733-25	89-33-30	127-45-21	10.213	-6.253	8.075	-137256.274	-71804.142	8.075	-50.492975
733-25	733-26	90-08-10	37-53-31	18.458	14.566	11.336	-137241.708	-71792.806	27.486	400.361076
733-26	733-51	89-47-43	307-41-14	10.115	6.184	-8.004	-137235.524	-71800.810	30.818	190.578512
733-51	733-52	90-30-37	218-11-51	18.447	-14.497	-11.407	-137250.021	-71812.217	11.407	-165.367279
									倍面積	375.079334
									面積	187.539667

<< H.7 高丘・葵 地区 >>

* * 面積計算 (倍横距法) *					* * ワーク名: 733BL-11					
器械点	視準点	夾角	方向角	距離	緯距	経距	X座標	Y座標	倍横距	倍面積
733-53	733-24		217-51-30				-137267.152	-71825.685		
733-24	733-4	90-02-15	127-53-45	6.814	-4.185	5.377	-137271.337	-71820.308	5.377	-22.502745
733-4	733-5	134-50-39	82-44-24	5.001	0.632	4.961	-137270.705	-71815.347	15.715	9.931880
733-5	733-6	135-02-54	37-47-18	11.293	8.925	6.920	-137261.780	-71808.427	27.596	246.294300
733-6	733-53	89-59-13	307-46-31	10.329	6.327	-8.164	-137255.453	-71816.591	26.352	166.729104
733-53	733-24	90-04-59	217-51-30	14.818	-11.699	-9.094	-137267.152	-71825.685	9.094	-106.390706
									倍面積	294.061833
									面積	147.0309165

<< H.7 高丘・葵 地区 >>

* * 面積計算 (倍横距法) *					* * ワーク名: 733BL-13					
器械点	視準点	夾角	方向角	距離	緯距	経距	X座標	Y座標	倍横距	倍面積
733-54	733-3		217-52-28				-137260.524	-71834.200		
733-3	733-24	90-01-17	127-53-45	10.791	-6.628	8.515	-137267.152	-71825.685	8.515	-56.437420
733-24	733-53	89-57-45	37-51-30	14.818	11.699	9.094	-137255.453	-71816.591	26.124	305.624676
733-53	733-54	90-06-55	307-58-25	10.787	6.637	-8.503	-137248.816	-71825.094	26.715	177.307455
733-54	733-3	89-54-03	217-52-28	14.832	-11.708	-9.106	-137260.524	-71834.200	9.106	-106.613048
									倍面積	319.881663
									面積	159.9408315

<< H.7 高丘・葵 地区 >>

* * 面積計算 (倍横距法) *					* * ワーク名: 733BL-14					
器械点	視準点	夾角	方向角	距離	緯距	経距	X座標	Y座標	倍横距	倍面積
733-36	733-22		217-51-33				-137241.067	-71859.230		
733-22	733-23	90-00-00	127-51-33	18.620	-11.427	14.700	-137252.494	-71844.530	14.700	-167.976900
733-23	733-37	89-59-43	37-51-16	21.066	16.633	12.928	-137235.861	-71831.602	42.328	704.041624
733-37	733-36	89-59-00	307-50-16	18.618	11.421	-14.704	-137224.440	-71846.306	40.552	463.144392
733-36	733-22	90-01-17	217-51-33	21.060	-16.627	-12.924	-137241.067	-71859.230	12.924	-214.887348
									倍面積	784.321768
									面積	392.160884

<< H.7 高丘・葵 地区 >>

* * 面積計算 (倍横距法) *					* * ワーク名: 733BL-15					
器械点	視準点	夾角	方向角	距離	緯距	経距	X座標	Y座標	倍横距	倍面積
733-35	733-21		217-49-38				-137238.331	-71862.750		
733-21	733-22	90-01-55	127-51-33	4.459	-2.736	3.520	-137241.067	-71859.230	3.520	-9.630720
733-22	733-36	90-00-00	37-51-33	21.060	16.627	12.924	-137224.440	-71846.306	19.964	331.941428
733-36	733-35	89-58-43	307-50-16	4.470	2.742	-3.530	-137221.698	-71849.836	29.358	80.499636
733-35	733-21	89-59-22	217-49-38	21.058	-16.633	-12.914	-137238.331	-71862.750	12.914	-214.798562
									倍面積	188.011782
									面積	94.005891

<< H.7 高丘・葵 地区 >>

* * 面積計算 (倍横距法) *					* * ワーク名: 733BL-16					
器械点	視準点	夾角	方向角	距離	緯距	経距	X座標	Y座標	倍横距	倍面積
733-17	733-1		217-53-30				-137227.869	-71872.708		
733-1	733-2	135-19-11	173-12-41	3.020	-2.999	0.357	-137230.868	-71872.351	0.357	-1.070643
733-2	733-21	134-38-52	127-51-33	12.160	-7.463	9.601	-137238.331	-71862.750	10.315	-76.980845
733-21	733-35	89-58-05	37-49-38	21.058	16.633	12.914	-137221.698	-71849.836	32.830	546.061390
733-35	733-17	90-04-28	307-54-06	14.260	8.760	-11.252	-137212.938	-71861.088	34.492	302.149920
733-17	733-1	89-59-24	217-53-30	18.920	-14.931	-11.620	-137227.869	-71872.708	11.620	-173.498220
									倍面積	596.661602
									面積	298.330801

<< H.7 高丘・葵 地区 >>

* * 面積計算 (倍横距法) *					* * ワーク名: 733BL-18					
器械点	視準点	夾角	方向角	距離	緯距	経距	X座標	Y座標	倍横距	倍面積
733-34	733-17		217-49-46				-137212.938	-71861.088		
733-17	733-35	90-04-20	127-54-06	14.260	-8.760	11.252	-137221.698	-71849.836	11.252	-98.567520
733-35	733-37	179-56-10	127-50-16	23.088	-14.163	18.234	-137235.861	-71831.602	40.738	-576.972294
733-37	733-38	90-05-28	37-55-44	20.593	16.243	12.658	-137219.618	-71818.944	71.630	1163.486090
733-38	733-39	89-53-46	307-49-30	11.340	6.954	-8.957	-137212.664	-71827.901	75.331	523.851774
733-39	733-40	180-09-21	307-58-51	9.779	6.018	-7.708	-137206.646	-71835.609	58.666	353.051988
733-40	733-41	179-55-43	307-54-34	8.258	5.074	-6.516	-137201.572	-71842.125	44.442	225.498708
733-41	733-42	89-55-12	217-49-46	4.578	-3.616	-2.807	-137205.188	-71844.932	35.119	-126.990304
733-42	733-34	270-00-00	307-49-46	8.007	4.911	-6.325	-137200.277	-71851.257	25.987	127.622157
733-34	733-17	90-00-00	217-49-46	16.030	-12.661	-9.831	-137212.938	-71861.088	9.831	-124.470291
									倍面積	1466.510308
									面積	733.255154

<< H.7 高丘・葵 地区 >>

* * 面積計算 (倍横距法) *					* * ワーク名: 733BL-19					
器械点	視準点	夾角	方向角	距離	緯距	経距	X座標	Y座標	倍横距	倍面積
733-33	733-34		217-49-46				-137200.277	-71851.257		
733-34	733-42	90-00-00	127-49-46	8.007	-4.911	6.325	-137205.188	-71844.932	6.325	-31.062075
733-42	733-41	90-00-00	37-49-46	4.578	3.616	2.807	-137201.572	-71842.125	15.457	55.892512
733-41	733-33	90-04-48	307-54-34	8.007	4.920	-6.317	-137196.652	-71848.442	11.947	58.779240
733-33	733-34	89-55-12	217-49-46	4.589	-3.625	-2.815	-137200.277	-71851.257	2.815	-10.204375
									倍面積	73.405302
									面積	36.702651

<< H.7 高丘・葵 地区 >>

* * 面積計算 (倍横距法) *					* * ワーク名: 733BL-20					
器械点	視準点	夾角	方向角	距離	緯距	経距	X座標	Y座標	倍横距	倍面積
733-16	733-33		217-49-46				-137196.652	-71848.442		
733-33	733-40	90-04-48	127-54-34	16.265	-9.994	12.833	-137206.646	-71835.609	12.833	-128.253002
733-40	733-43	89-46-50	37-41-24	9.097	7.199	5.562	-137199.447	-71830.047	31.228	224.810372
733-43	733-16	90-20-38	308-02-02	16.243	10.008	-12.794	-137189.439	-71842.841	23.996	240.151968
733-16	733-33	89-47-44	217-49-46	9.133	-7.213	-5.601	-137196.652	-71848.442	5.601	-40.400013
									倍面積	296.309325
									面積	148.1546625

<< H.7 高丘・葵 地区 >>

* * 面積計算 (倍横距法) *					* * ワーク名: 733BL-21					
器械点	視準点	夾角	方向角	距離	緯距	経距	X座標	Y座標	倍横距	倍面積
733-32	733-16		217-56-02				-137189.439	-71842.841		
733-16	733-43	90-06-00	128-02-02	16.243	-10.008	12.794	-137199.447	-71830.047	12.794	-128.042352
733-43	733-44	89-56-45	37-58-47	6.578	5.185	4.048	-137194.262	-71825.999	29.636	153.662660
733-44	733-45	179-57-57	37-56-44	8.494	6.699	5.223	-137187.563	-71820.776	38.907	260.637993
733-45	733-32	89-58-28	307-55-12	16.250	9.986	-12.819	-137177.577	-71833.595	31.311	312.671646
733-32	733-16	90-00-50	217-56-02	15.040	-11.862	-9.246	-137189.439	-71842.841	9.246	-109.676052
									倍面積	489.253895
									面積	244.6269475

<< H.7 高丘・葵 地区 >>

* * 面積計算 (倍横距法) * *					ワーク名: 733BL-22					
器械点	視準点	夾角	方向角	距離	緯距	経距	X座標	Y座標	倍横距	倍面積
733-15	733-32		217-56-02				-137177.577	-71833.595		
733-32	733-45	89-59-10	127-55-12	16.250	-9.986	12.819	-137187.563	-71820.776	12.819	-128.010534
733-45	733-46	90-01-32	37-56-44	10.146	8.001	6.239	-137179.562	-71814.537	31.877	255.047877
733-46	733-15	89-55-14	307-51-58	16.252	9.976	-12.830	-137169.586	-71827.367	25.286	252.253136
733-15	733-32	90-04-04	217-56-02	10.131	-7.991	-6.228	-137177.577	-71833.595	6.228	-49.767948
									倍面積	329.522531
									面積	164.7612655

<< H.7 高丘・葵 地区 >>

* * 面積計算 (倍横距法) * *					ワーク名: 733BL-23					
器械点	視準点	夾角	方向角	距離	緯距	経距	X座標	Y座標	倍横距	倍面積
733-14	733-15		217-47-38				-137169.586	-71827.367		
733-15	733-47	90-04-20	127-51-58	19.393	-11.904	15.310	-137181.490	-71812.057	15.310	-182.250240
733-47	733-31	90-01-45	37-53-43	23.353	18.429	14.344	-137163.061	-71797.713	44.964	828.641556
733-31	733-13	90-02-53	307-56-36	12.336	7.585	-9.729	-137155.476	-71807.442	49.579	376.056715
733-13	733-14	134-56-37	262-53-13	10.022	-1.241	-9.945	-137156.717	-71817.387	29.905	-37.112105
733-14	733-15	134-54-25	217-47-38	16.285	-12.869	-9.980	-137169.586	-71827.367	9.980	-128.432620
									倍面積	856.903306
									面積	428.451653