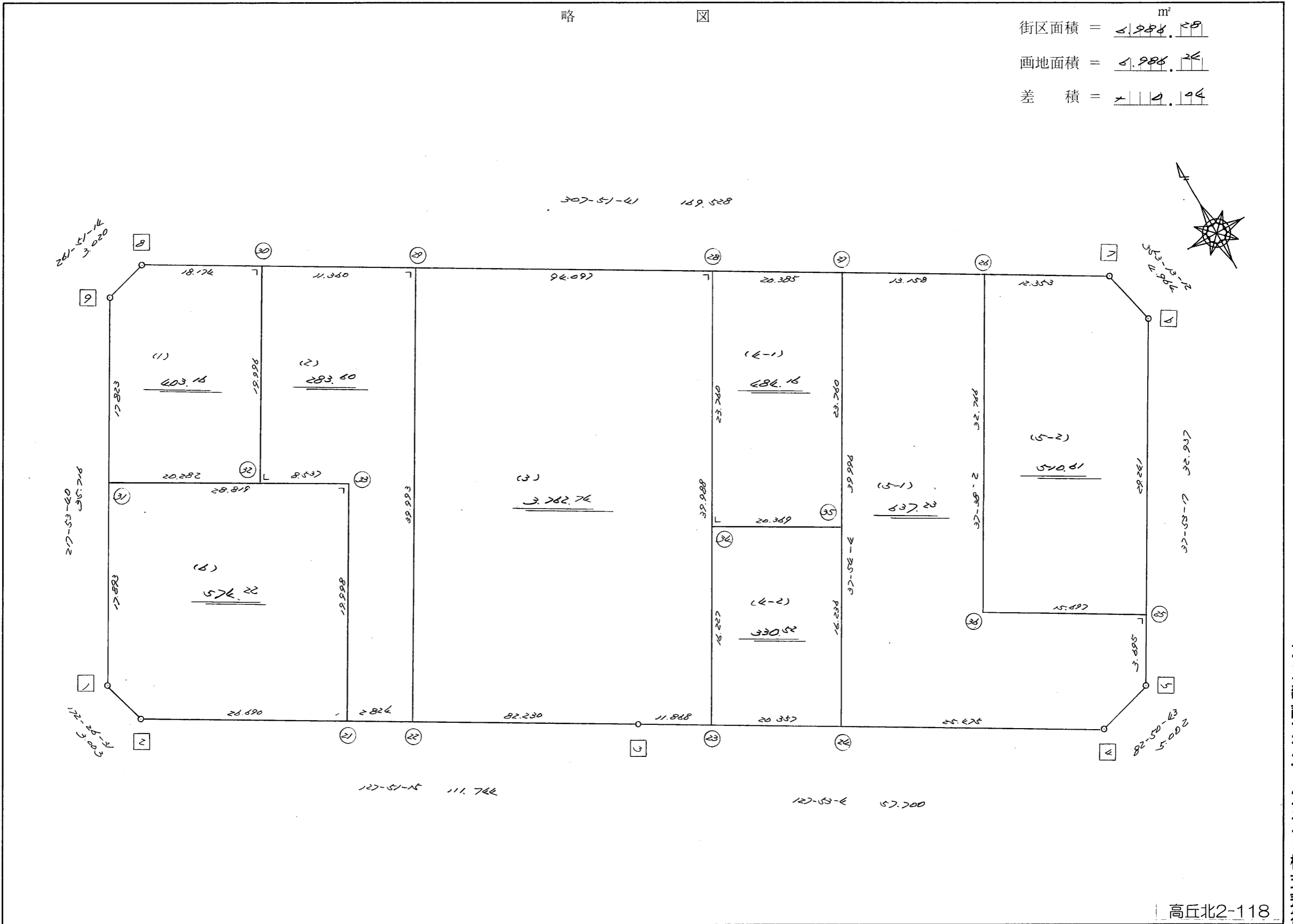


略 図

街区面積 =  $\frac{4,988.48}{100} \text{ m}^2$   
 画地面積 =  $\frac{4,988.48}{100} \text{ m}^2$   
 差 積 =  $\frac{0.00}{100} \text{ m}^2$



高丘北2-118

街区点番号 1 ~ 9

筆界点番号 21 ~ 34

画地番号 (1) ~ (5)

<< H.5 高丘葵 地区 >>

* * 面積計算 (倍横距法) *					* * ワーク名: 295BL-1					
器械点	視準点	夾角	方向角	距離	緯距	経距	X座標	Y座標	倍横距	倍面積
295-9	295-31		217-53-40				-137146.015	-72759.237		
295-31	295-32	89-58-01	127-51-41	20.282	-12.448	16.013	-137158.463	-72743.224	16.013	-199.329824
295-32	295-30	90-00-00	37-51-41	19.996	15.787	12.272	-137142.676	-72730.952	44.298	699.332526
295-30	295-8	90-00-00	307-51-41	18.174	11.154	-14.348	-137131.522	-72745.300	42.222	470.944188
295-8	295-9	133-59-33	261-51-14	3.020	-0.428	-2.990	-137131.950	-72748.290	24.884	-10.650352
295-9	295-31	136-02-26	217-53-40	17.823	-14.065	-10.947	-137146.015	-72759.237	10.947	-153.969555
									倍面積	806.326983
									面積	403.1634915

<< H.5 高丘葵 地区 >>

* * 面積計算 (倍横距法) *					* * ワーク名: 295BL-2					
器械点	視準点	夾角	方向角	距離	緯距	経距	X座標	Y座標	倍横距	倍面積
295-33	295-21		217-51-41				-137179.491	-72748.758		
295-21	295-22	89-59-34	127-51-15	2.824	-1.732	2.229	-137181.223	-72746.529	2.229	-3.860628
295-22	295-29	90-00-26	37-51-41	39.993	31.574	24.546	-137149.649	-72721.983	29.004	915.772296
295-29	295-30	90-00-00	307-51-41	11.360	6.973	-8.969	-137142.676	-72730.952	44.581	310.863313
295-30	295-32	90-00-00	217-51-41	19.996	-15.787	-12.272	-137158.463	-72743.224	23.340	-368.468580
295-32	295-33	90-00-00	127-51-41	8.537	-5.240	6.740	-137163.703	-72736.484	17.808	-93.313920
295-33	295-21	270-00-00	217-51-41	19.998	-15.788	-12.274	-137179.491	-72748.758	12.274	-193.781912
									倍面積	567.210569
									面積	283.6052845

<< H.5 高丘葵 地区 >>

* * 面積計算 (倍横距法) *					* * ワーク名: 295BL-5-2					
器械点	視準点	夾角	方向角	距離	緯距	経距	X座標	Y座標	倍横距	倍面積
295-26	295-36		217-38-02				-137253.937	-72641.218		
295-36	295-25	90-15-15	127-53-17	15.697	-9.640	12.388	-137263.577	-72628.830	12.388	-119.420320
295-25	295-6	90-00-00	37-53-17	29.241	23.078	17.958	-137240.499	-72610.872	42.734	986.215252
295-6	295-7	135-19-55	353-13-12	4.964	4.929	-0.586	-137235.570	-72611.458	60.106	296.262474
295-7	295-26	134-38-29	307-51-41	12.353	7.582	-9.753	-137227.988	-72621.211	49.767	377.333394
295-26	295-36	89-46-21	217-38-02	32.766	-25.949	-20.007	-137253.937	-72641.218	20.007	-519.161643
									倍面積	1021.229157
									面積	510.6145785

<< H.5 高丘葵 地区 >>

* * 面積計算 (倍横距法) *					* * ワーク名: 295BL-6					
器械点	視準点	夾角	方向角	距離	緯距	経距	X座標	Y座標	倍横距	倍面積
295-31	295-1		217-53-40				-137160.135	-72770.227		
295-1	295-2	134-32-51	172-26-31	3.003	-2.977	0.395	-137163.112	-72769.832	0.395	-1.175915
295-2	295-21	135-24-44	127-51-15	26.690	-16.379	21.074	-137179.491	-72748.758	21.864	-358.110456
295-21	295-33	90-00-26	37-51-41	19.998	15.788	12.274	-137163.703	-72736.484	55.212	871.687056
295-33	295-31	90-00-00	307-51-41	28.819	17.688	-22.753	-137146.015	-72759.237	44.733	791.237304
295-31	295-1	90-01-59	217-53-40	17.893	-14.120	-10.990	-137160.135	-72770.227	10.990	-155.178800
									倍面積	1148.459189
									面積	574.2295945

<< H.5 高丘葵 地区 >>

* * 面積計算 (倍横距法) *					* * ワーク名: 295BL-3					
器械点	視準点	夾角	方向角	距離	緯距	経距	X座標	Y座標	倍横距	倍面積
295-29	295-22		217-51-41				-137181.223	-72746.529		
295-22	295-3	89-59-34	127-51-15	82.230	-50.461	64.927	-137231.684	-72681.602	64.927	-3276.281347
295-3	295-23	180-01-49	127-53-04	11.868	-7.288	9.366	-137238.972	-72672.236	139.220	-1014.635360
295-23	295-28	89-58-37	37-51-41	39.988	31.571	24.543	-137207.401	-72647.693	173.129	5465.855659
295-28	295-29	90-00-00	307-51-41	94.097	57.752	-74.290	-137149.649	-72721.983	123.382	7125.557264
295-29	295-22	90-00-00	217-51-41	39.993	-31.574	-24.546	-137181.223	-72746.529	24.546	-775.015404
									倍面積	7525.480812
									面積	3762.740406

<< H.5 高丘葵 地区 >>

* * 面積計算 (倍横距法) *					* * ワーク名: 295BL-4-1					
器械点	視準点	夾角	方向角	距離	緯距	経距	X座標	Y座標	倍横距	倍面積
295-28	295-34		217-51-41				-137226.160	-72662.276		
295-34	295-35	90-00-00	127-51-41	20.369	-12.501	16.081	-137238.661	-72646.195	16.081	-201.028581
295-35	295-27	90-02-23	37-54-04	23.760	18.748	14.596	-137219.913	-72631.599	46.758	876.618984
295-27	295-28	89-57-37	307-51-41	20.385	12.512	-16.094	-137207.401	-72647.693	45.260	566.293120
295-28	295-34	90-00-00	217-51-41	23.760	-18.759	-14.583	-137226.160	-72662.276	14.583	-273.562497
									倍面積	968.321026
									面積	484.160513

<< H.5 高丘葵 地区 >>

* * 面積計算 (倍横距法) *					* * ワーク名: 295BL-4-2					
器械点	視準点	夾角	方向角	距離	緯距	経距	X座標	Y座標	倍横距	倍面積
295-34	295-23		217-51-41				-137238.972	-72672.236		
295-23	295-24	90-01-23	127-53-04	20.357	-12.500	16.067	-137251.472	-72656.169	16.067	-200.837500
295-24	295-35	90-01-00	37-54-04	16.236	12.811	9.974	-137238.661	-72646.195	42.108	539.445588
295-35	295-34	89-57-37	307-51-41	20.369	12.501	-16.081	-137226.160	-72662.276	36.001	450.048501
295-34	295-23	90-00-00	217-51-41	16.227	-12.812	-9.960	-137238.972	-72672.236	9.960	-127.607520
									倍面積	661.049069
									面積	330.5245345

<< H.5 高丘葵 地区 >>

* * 面積計算 (倍横距法) *					* * ワーク名: 295BL-5-1					
器械点	視準点	夾角	方向角	距離	緯距	経距	X座標	Y座標	倍横距	倍面積
295-27	295-24		217-54-04				-137251.472	-72656.169		
295-24	295-4	89-59-00	127-53-04	25.475	-15.644	20.107	-137267.116	-72636.062	20.107	-314.553908
295-4	295-5	134-57-39	82-50-43	5.002	0.623	4.963	-137266.493	-72631.099	45.177	28.145271
295-5	295-25	135-02-34	37-53-17	3.695	2.916	2.269	-137263.577	-72628.830	52.409	152.824644
295-25	295-36	90-00-00	307-53-17	15.697	9.640	-12.388	-137253.937	-72641.218	42.290	407.675600
295-36	295-26	269-44-45	37-38-02	32.766	25.949	20.007	-137227.988	-72621.211	49.909	1295.088641
295-26	295-27	90-13-39	307-51-41	13.158	8.075	-10.388	-137219.913	-72631.599	59.528	480.688600
295-27	295-24	90-02-23	217-54-04	39.996	-31.559	-24.570	-137251.472	-72656.169	24.570	-775.404630
									倍面積	1274.464218
									面積	637.232109

<< H.5 高丘葵 地区 >>

* * 面積計算 (倍横距法) *					* * ワーク名: 295BL					
器械点	視準点	夾角	方向角	距離	緯距	経距	X座標	Y座標	倍横距	倍面積
295-9	295-1		217-53-40				-137160.135	-72770.227		
295-1	295-2	134-32-51	172-26-31	3.003	-2.977	0.395	-137163.112	-72769.832	0.395	-1.175915
295-2	295-3	135-24-44	127-51-15	111.744	-68.572	88.230	-137231.684	-72681.602	89.020	-6104.279440
295-3	295-4	180-01-49	127-53-04	57.700	-35.432	45.540	-137267.116	-72636.062	222.790	-7893.895280
295-4	295-5	134-57-39	82-50-43	5.002	0.623	4.963	-137266.493	-72631.099	273.293	170.261539
295-5	295-6	135-02-34	37-53-17	32.937	25.994	20.227	-137240.499	-72610.872	298.483	7758.767102
295-6	295-7	135-19-55	353-13-12	4.964	4.929	-0.586	-137235.570	-72611.458	318.124	1568.033196
295-7	295-8	134-38-29	307-51-41	169.528	104.048	-133.842	-137131.522	-72745.300	183.696	19113.201408
295-8	295-9	133-59-33	261-51-14	3.020	-0.428	-2.990	-137131.950	-72748.290	46.864	-20.057792
295-9	295-1	136-02-26	217-53-40	35.716	-28.185	-21.937	-137160.135	-72770.227	21.937	-618.294345
									倍面積	13972.560473
									面積	6986.2802365