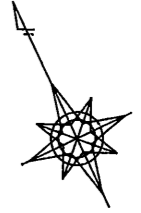
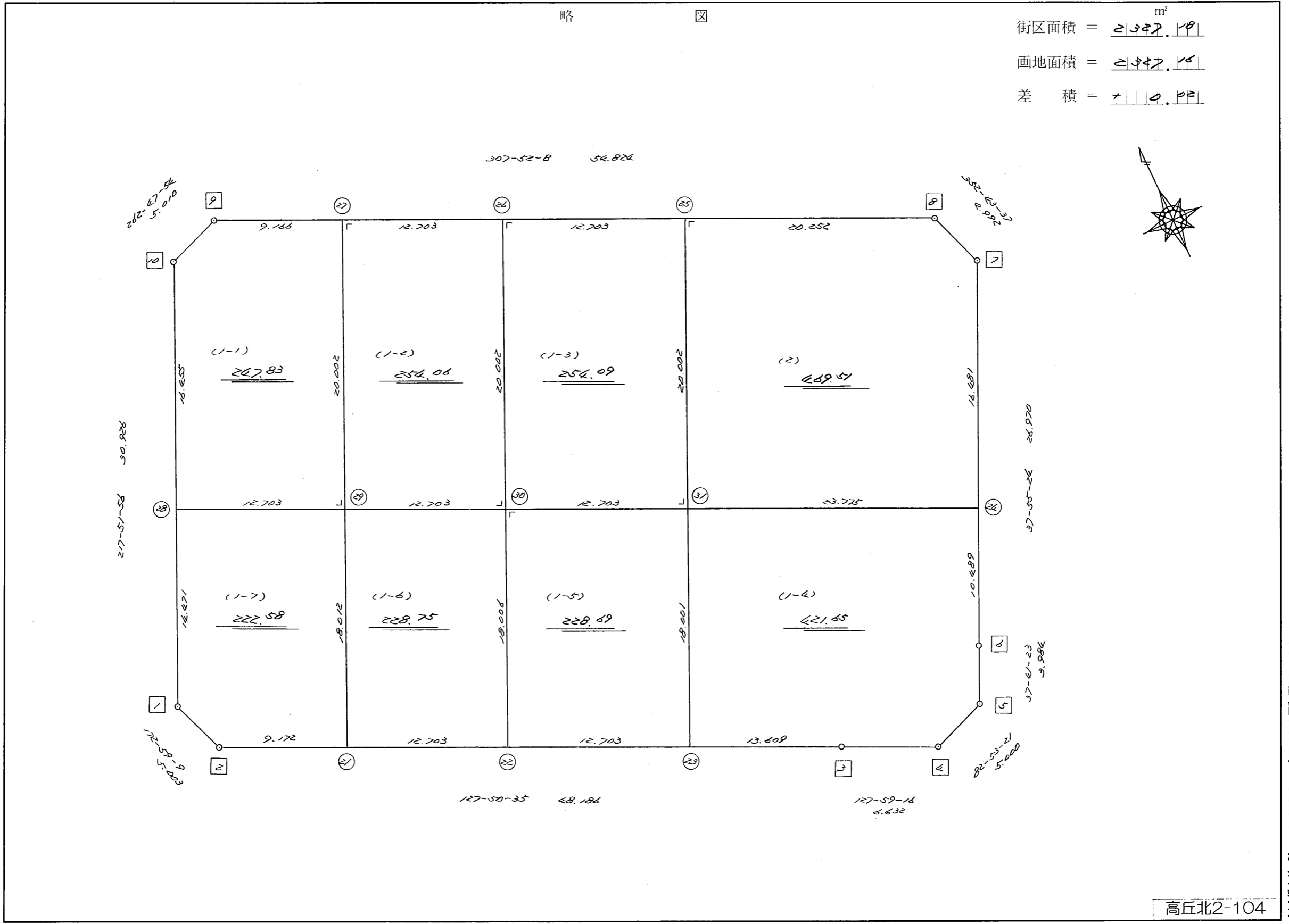


略 図

街区面積 = $\frac{2347.18}{m^2}$
 画地面積 = $\frac{2347.15}{m^2}$
 差 積 = $\frac{0.03}{m^2}$



高丘北2-104

街区点番号 1 ~ 10 筆界点番号 21 ~ 31 画地番号 (1) ~ (2)

<< H.5 高丘葵 地区 >>

* * 面積計算 (倍横距法) *					* * ワーク名: 279BL					
器械点	視準点	夾角	方向角	距離	緯距	経距	X座標	Y座標	倍横距	倍面積
279-10	279-1		217-51-56				-137457.207	-72684.668		
279-1	279-2	135-07-13	172-59-09	5.003	-4.966	0.611	-137462.173	-72684.057	0.611	-3.034226
279-2	279-3	134-51-26	127-50-35	48.186	-29.562	38.052	-137491.735	-72646.005	39.274	-1161.017988
279-3	279-4	180-08-41	127-59-16	6.632	-4.082	5.227	-137495.817	-72640.778	82.553	-336.981346
279-4	279-5	134-54-05	82-53-21	5.000	0.619	4.962	-137495.198	-72635.816	92.742	57.407298
279-5	279-6	134-48-02	37-41-23	3.984	3.153	2.436	-137492.045	-72633.380	100.140	315.741420
279-6	279-7	180-14-01	37-55-24	26.970	21.275	16.576	-137470.770	-72616.804	119.152	2534.958800
279-7	279-8	134-48-13	352-43-37	4.992	4.952	-0.632	-137465.818	-72617.436	135.096	668.995392
279-8	279-9	135-08-31	307-52-08	54.824	33.654	-43.279	-137432.164	-72660.715	91.185	3068.739990
279-9	279-10	134-55-46	262-47-54	5.010	-0.628	-4.970	-137432.792	-72665.685	42.936	-26.963808
279-10	279-1	135-04-02	217-51-56	30.926	-24.415	-18.983	-137457.207	-72684.668	18.983	-463.469945
									倍面積	4654.375587
									面積	2327.1877935

<< H.5 高丘葵 地区 >>

* * 面積計算 (倍横距法) *					* * ワーク名: 279BL-1-1					
器械点	視準点	夾角	方向角	距離	緯距	経距	X座標	Y座標	倍横距	倍面積
279-10	279-28		217-51-56				-137445.783	-72675.786		
279-28	279-29	90-00-12	127-52-08	12.703	-7.798	10.029	-137453.581	-72665.757	10.029	-78.206142
279-29	279-27	90-00-00	37-52-08	20.002	15.790	12.278	-137437.791	-72653.479	32.336	510.585440
279-27	279-9	90-00-00	307-52-08	9.166	5.627	-7.236	-137432.164	-72660.715	37.378	210.326006
279-9	279-10	134-55-46	262-47-54	5.010	-0.628	-4.970	-137432.792	-72665.685	25.172	-15.808016
279-10	279-28	135-04-02	217-51-56	16.455	-12.991	-10.101	-137445.783	-72675.786	10.101	-131.222091
									倍面積	495.675197
									面積	247.8375985

<< H.5 高丘葵 地区 >>

* * 面積計算 (倍横距法) *					* * ワーク名: 279BL-1-2					
器械点	視準点	夾角	方向角	距離	緯距	経距	X座標	Y座標	倍横距	倍面積
279-27	279-29		217-52-08				-137453.581	-72665.757		
279-29	279-30	90-00-00	127-52-08	12.703	-7.797	10.027	-137461.378	-72655.730	10.027	-78.180519
279-30	279-26	90-00-00	37-52-08	20.002	15.790	12.279	-137445.588	-72643.451	32.333	510.538070
279-26	279-27	90-00-00	307-52-08	12.703	7.797	-10.028	-137437.791	-72653.479	34.584	269.651448
279-27	279-29	90-00-00	217-52-08	20.002	-15.790	-12.278	-137453.581	-72665.757	12.278	-193.869620
									倍面積	508.139379
									面積	254.0696895

<< H.5 高丘葵 地区 >>

* * 面積計算 (倍横距法) *					* * ワーク名: 279BL-1-3					
器械点	視準点	夾角	方向角	距離	緯距	経距	X座標	Y座標	倍横距	倍面積
279-26	279-30		217-52-08				-137461.378	-72655.730		
279-30	279-31	90-00-00	127-52-08	12.703	-7.798	10.028	-137469.176	-72645.702	10.028	-78.198344
279-31	279-25	90-00-00	37-52-08	20.002	15.790	12.279	-137453.386	-72633.423	32.335	510.569650
279-25	279-26	90-00-00	307-52-08	12.703	7.798	-10.028	-137445.588	-72643.451	34.586	269.701628
279-26	279-30	90-00-00	217-52-08	20.002	-15.790	-12.279	-137461.378	-72655.730	12.279	-193.885410
									倍面積	508.187524
									面積	254.093762

<< H.5 高丘葵 地区 >>

* * 面積計算 (倍横距法) *					* * ワーク名: 279BL-1-4					
器械点	視準点	夾角	方向角	距離	緯距	経距	X座標	Y座標	倍横距	倍面積
279-31	279-23		217-52-08				-137483.386	-72656.752		
279-23	279-3	89-58-27	127-50-35	13.609	-8.349	10.747	-137491.735	-72646.005	10.747	-89.726703
279-3	279-4	180-08-41	127-59-16	6.632	-4.082	5.227	-137495.817	-72640.778	26.721	-109.075122
279-4	279-5	134-54-05	82-53-21	5.000	0.619	4.962	-137495.198	-72635.816	36.910	22.847290
279-5	279-6	134-48-02	37-41-23	3.984	3.153	2.436	-137492.045	-72633.380	44.308	139.703124
279-6	279-24	180-14-01	37-55-24	10.489	8.274	6.447	-137483.771	-72626.933	53.191	440.102334
279-24	279-31	89-56-44	307-52-08	23.775	14.595	-18.769	-137469.176	-72645.702	40.869	596.483055
279-31	279-23	90-00-00	217-52-08	18.001	-14.210	-11.050	-137483.386	-72656.752	11.050	-157.020500
									倍面積	843.313478
									面積	421.656739

<< H.5 高丘葵 地区 >>

* * 面積計算 (倍横距法) *					* * ワーク名: 279BL-1-5					
器械点	視準点	夾角	方向角	距離	緯距	経距	X座標	Y座標	倍横距	倍面積
279-30	279-22		217-52-08				-137475.593	-72666.783		
279-22	279-23	89-58-27	127-50-35	12.703	-7.793	10.031	-137483.386	-72656.752	10.031	-78.171583
279-23	279-31	90-01-33	37-52-08	18.001	14.210	11.050	-137469.176	-72645.702	31.112	442.101520
279-31	279-30	90-00-00	307-52-08	12.703	7.798	-10.028	-137461.378	-72655.730	32.134	250.580932
279-30	279-22	90-00-00	217-52-08	18.006	-14.215	-11.053	-137475.593	-72666.783	11.053	-157.118395
									倍面積	457.392474
									面積	228.696237

<< H.5 高丘葵 地区 >>

* * 面積計算 (倍横距法) *					* * ワーク名: 279BL-1-6					
器械点	視準点	夾角	方向角	距離	緯距	経距	X座標	Y座標	倍横距	倍面積
279-29	279-21		217-52-08				-137467.800	-72676.814		
279-21	279-22	89-58-27	127-50-35	12.703	-7.793	10.031	-137475.593	-72666.783	10.031	-78.171583
279-22	279-30	90-01-33	37-52-08	18.006	14.215	11.053	-137461.378	-72655.730	31.115	442.299725
279-30	279-29	90-00-00	307-52-08	12.703	7.797	-10.027	-137453.581	-72665.757	32.141	250.603377
279-29	279-21	90-00-00	217-52-08	18.012	-14.219	-11.057	-137467.800	-72676.814	11.057	-157.219483
									倍面積	457.512036
									面積	228.756018

<< H.5 高丘葵 地区 >>

* * 面積計算 (倍横距法) *					* * ワーク名: 279BL-1-7					
器械点	視準点	夾角	方向角	距離	緯距	経距	X座標	Y座標	倍横距	倍面積
279-28	279-1		217-51-56				-137457.207	-72684.668		
279-1	279-2	135-07-13	172-59-09	5.003	-4.966	0.611	-137462.173	-72684.057	0.611	-3.034226
279-2	279-21	134-51-26	127-50-35	9.172	-5.627	7.243	-137467.800	-72676.814	8.465	-47.632555
279-21	279-29	90-01-33	37-52-08	18.012	14.219	11.057	-137453.581	-72665.757	26.765	380.571535
279-29	279-28	90-00-00	307-52-08	12.703	7.798	-10.029	-137445.783	-72675.786	27.793	216.729814
279-28	279-1	89-59-48	217-51-56	14.471	-11.424	-8.882	-137457.207	-72684.668	8.882	-101.467968
									倍面積	445.166600
									面積	222.583300

<< H.5 高丘葵 地区 >>

* * 面積計算 (倍横距法) *					* * ワーク名: 279BL-2					
器械点	視準点	夾角	方向角	距離	緯距	経距	X座標	Y座標	倍横距	倍面積
279-25	279-31		217-52-08				-137469.176	-72645.702		
279-31	279-24	90-00-00	127-52-08	23.775	-14.595	18.769	-137483.771	-72626.933	18.769	-273.933555
279-24	279-7	90-03-16	37-55-24	16.481	13.001	10.129	-137470.770	-72616.804	47.667	619.718667
279-7	279-8	134-48-13	352-43-37	4.992	4.952	-0.632	-137465.818	-72617.436	57.164	283.076128
279-8	279-25	135-08-31	307-52-08	20.252	12.432	-15.987	-137453.386	-72633.423	40.545	504.055440
279-25	279-31	90-00-00	217-52-08	20.002	-15.790	-12.279	-137469.176	-72645.702	12.279	-193.885410
									倍面積	939.031270
									面積	469.515635