

<目 次>

1. ゾーニング結果（浜松市全域）および選定エリア一覧（陸上風力）

2. 地域の課題抽出に用いた項目一覧（陸上風力）

3. エリア別カルテ【B エリア】

- No.1 天竜区水窪町地頭方、奥領家
- No.2 天竜区水窪町奥領家
- No.3 天竜区水窪町地頭方、山住
- No.4 天竜区水窪町地頭方、山住
- No.5 天竜区水窪町山住
- No.6 天竜区佐久間町相月、水窪町山住
- No.7 天竜区佐久間町相月、大井、春野町豊岡、水窪町山住
- No.8 天竜区春野町川上、小俣京丸、水窪町山住
- No.9 天竜区春野町豊岡、小俣京丸
- No.10 天竜区春野町小俣京丸
- No.11 天竜区佐久間町戸口、半場、浦川、龍山町瀬尻
- No.12 天竜区佐久間町浦川、龍山町瀬尻
- No.13 天竜区佐久間町上平山、春野町豊岡、気田
- No.14 天竜区熊、佐久間町浦川、龍山町大嶺
- No.15 天竜区月、西藤平、上野、両島、米沢
- No.16 天竜区懐山、長沢、北区引佐町東久留女木
- No.17 天竜区春野町川上
- No.18 天竜区佐久間町浦川
- No.19 北区引佐町渋川

4. エリア別カルテ【C エリア】

※該当なし

1 ゾーニング結果(浜松市全域)および選定エリア一覧(陸上風力)

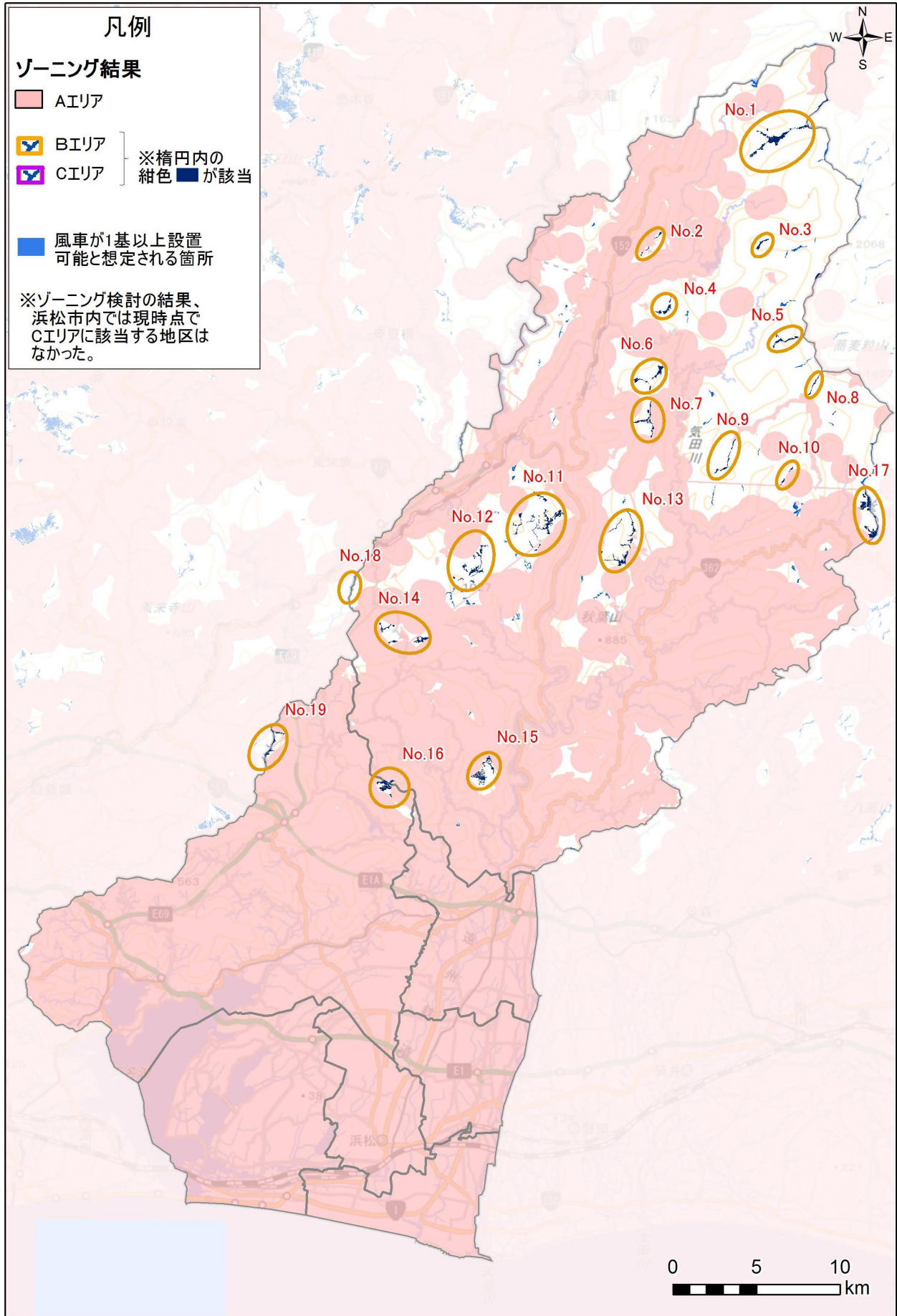


図1 ゾーニング結果(浜松市全域:陸上風力)

表1 Bエリア一覧

Bエリア No.	該当地区名
1	天竜区水窪町地頭方、奥領家
2	天竜区水窪町奥領家
3	天竜区水窪町地頭方、山住
4	天竜区水窪町地頭方、山住
5	天竜区水窪町山住
6	天竜区佐久間町相月、水窪町山住
7	天竜区佐久間町相月、大井、春野町豊岡、水窪町山住
8	天竜区春野町川上、小俣京丸、水窪町山住
9	天竜区春野町豊岡、小俣京丸
10	天竜区春野町小俣京丸
11	天竜区佐久間町戸口、半場、浦川、龍山町瀬尻
12	天竜区佐久間町浦川、龍山町瀬尻
13	天竜区佐久間町上平山、春野町豊岡、気田
14	天竜区熊、佐久間町浦川、龍山町大嶺
15	天竜区月、西藤平、上野、両島、米沢
16	天竜区懐山、長沢、北区引佐町東久留女木
17	天竜区春野町川上
18	天竜区佐久間町浦川
19	北区引佐町渋川

2 地域の課題抽出に用いた項目一覧(陸上風力)

表2 Aエリアに関する情報一覧

情報 No.	カテゴリ	項目名	情報名	出典	関連法等
1	法令等による指定地	自然公園	自然公園 (特別保護地区、第1種特別地域、第2種特別地域又は第3種特別地域のうち植生復元が困難な場合)	国土数値情報 自然公園地域データ(国土交通省)	自然公園法
2		鳥獣保護区	特別保護地区	静岡県 GIS (http://www.pacificoenergy.jp/)	鳥獣保護法
3		ギフチョウ保護地域	浜松市ギフチョウの保護に関する条例による保護地域	浜松市ギフチョウの保護に関する条例	浜松市ギフチョウの保護に関する条例
4		風致地区	風致地区	浜松市都市計画基礎調査(浜松市都市計画課)	都市計画法
5		地すべり・土砂災害等	土砂災害特別警戒区域	静岡県 GIS (http://www.pacificoenergy.jp/)	土砂災害防止法
6			地すべり防止区域	静岡県 GIS (http://www.pacificoenergy.jp/)	地すべり等防止法
7			砂防指定地	静岡県 GIS (http://www.pacificoenergy.jp/)	砂防法
8			急傾斜地崩壊危険区域	静岡県 GIS (http://www.pacificoenergy.jp/)	急傾斜地法
9		航空法による制限表面	水平表面及び進入表面	地理院地図「空港等の周辺の空域(航空局)」(国土地理院)	航空法
10		電波障害	電波伝搬障害防止区域	伝搬障害防止区域図縦覧システム(総務省)	電波法
11		景観	市が指定する景観資源	静岡県 GIS (http://www.pacificoenergy.jp/)	景観法
12		文化財	国等指定文化財	浜松市文化財分布図(浜松市文化財課)	文化財保護法
13		保安林	保安林 (水源涵養保安林以外(国有、民有含む))	森林計画図(林班界・準林班界) 森林簿(静岡県森林計画課) 森林計画図(林野庁天竜森林管理署)	森林法
14		保護林	保護林	森林計画図(林野庁天竜森林管理署)	森林法
15		農業地域	農業振興地域内農用地区域	国土数値情報「農用地域データ」(国土交通省)	農業振興地域の整備に関する法律
16	土地利用状況	土地利用区分	土地利用区分 (建物用地、道路、鉄道、河川地及び湖沼、ゴルフ場)	国土数値情報「土地利用細分メッシュデータ」(国土交通省)	—
17		建物からの距離	最寄りの建物からの離隔 (地域ヒアリングで居住なしと確認したものは検討から除外した。)	基盤地図情報「建築物の外周線」(国土地理院)	—

表3 エリアの調査に使用した情報一覧 1/2

情報 No.	カテゴリ	項目名	情報名	出典	関連法等
1	事業性	風速	風況マップ (20年間の年平均風速(地上高80m)シミュレーション値)	環境省 HP (http://www.env.go.jp/earth/ondanka/windmap/)	—
2		林道	既存林道からの距離	供用路線データ(静岡県森林整備課 提供資料)	—
3		道路	幅員 3.0m 以上の道路からの距離	数値地図 25000(空間データ基盤)(国土地理院)	—
4		電気設備系統	送電線(157kV 以下)からの距離	電力広域的運営推進機関において公開されている機関送電線情報等(平成 28 年 11 月 21 日時点) 数値地図「発電所・変電所」、「送電線」データ(国土地理院) 送電線建替計画 (電源開発株式会社 東西連係増強準備事務所 提供資料)	—
5	法令等による指定地	重要な動植物・生態系	静岡県 RDB で指定している「今守りたい大切な自然」指定地域	まもりたい静岡県の野生生物 2004 (県版レッドデータブック)	まもりたい静岡県の野生生物 2004(県版レッドデータブック)指定地域
6			生物多様性はままつ戦略で指定している「注目すべき場所」	生物多様性はままつ戦略 (浜松市環境部環境政策課)	生物多様性はままつ戦略指定地域
7		埋蔵文化財	埋蔵文化財包蔵地	浜松市文化財分布図 (浜松市市民部文化財課)	文化財保護法
8		自然公園	自然公園 (第 2 種特別地域、3 種特別地域、普通地域)	国土数値情報「自然公園地域データ」(国土交通省)	自然公園法
9		自然環境保全地域	自然環境保全地域 (特別地区、普通地区)	自然環境保全地域配置図(静岡県くらし・環境部環境局自然保護課)	自然環境保全法
10		鳥獣保護区	鳥獣保護区	静岡県 GIS (http://www.pacificoenergy.jp/)	鳥獣保護法
11		保安林	保安林 (水源涵養保安林(国有、民有含む))	森林計画図(林班界・準林班界) 森林簿(静岡県経済産業部森林・林業局森林計画課) 森林計画図 (林野庁天竜森林管理署)	森林法
12	国有林	機能類型	森林 (林野庁天竜森林管理署)	森林法	
13	地形・地質	地すべり・崩壊地等	活断層からの距離	活断層詳細デジタルマップ (中田・今泉 編:東京大学出版会 2002) 活断層データベース (産業技術総合研究所 HP) (https://gbank.gsj.jp/activefault/cgi-bin/search.cgi?%20search)	—
14			崩壊地等の微地形判読結果	微地形判読結果 ※現地での判読結果確認を含む	—
15			地すべり等の発生情報	地域ヒアリング	—

表3 エリアの調査に使用した情報一覧 2/2

情報 No.	カテゴリー	項目名	情報名	出典	関連法等
16	自然条件(動植物・生態系)	重要な植物・植生	自然度の高い植生	自然環境保全基礎調査植生調査(環境省)	自然環境保全基礎調査植生調査
17			特定植物群落	自然環境保全基礎調査植生調査(環境省)	自然環境保全基礎調査植生調査
18			重要な植物および群落等	有識者ヒアリング	—
19			重要な植物確認情報	生物多様性はままつ戦略(浜松市環境部環境政策課)	—
20			地域ヒアリングによる植物確認情報	地域ヒアリング	—
21			重要な動物・生息場	クマタカ営巣可能性の高い場所からの距離(HSI解析)(植生、斜面傾斜、斜面位置、樹高の環境条件により、クマタカ営巣環境を評価した。)	以下のデータを使用し、GIS 解析を実施 ・「1/2.5 万植生図」(環境省) ・「基盤地図情報数値標高モデル(10m メッシュ)」(国土地理院) ・「静岡県樹高分布図(メッシュサイズ 5m)」(静岡県経済産業部森林・林業局森林計画課)
22	鳥類の生息に関する「注意喚起メッシュ」2次メッシュ情報(バードストライクとの関連性が高い重要種の分布や鳥類の集団飛来地を示しており、より注意が必要な順に A1~3、B、Cとレベル別に分割)	「環境アセスメントデータベース」(環境省 HP: https://www2.env.go.jp/eiadb/) に収録された「センシティブティマップ」から作成			風力発電立地検討のためのセンシティブティマップ
23	コウモリ生息情報(3次メッシュ情報)	佐藤顕義, et al. 静岡県中西部のコウモリ類. 東海自然誌(静岡県自然誌研究報告), 2012, 5: 51-68. 三宅 隆, 2005, (キクガシラコウモリからコテングコウモリまで), 静岡県の哺乳類 資料編, 149pp			—
24	コウモリ洞からの離隔	有識者ヒアリング			—
25	重要な動物確認情報	生物多様性はままつ戦略(浜松市環境部環境政策課)			—
26	地域ヒアリングによる動物確認情報	地域ヒアリング			—
27	景観・人と自然との触れ合い	景観			市が指定する主要な眺望点からの距離
28			身近な視点場からの見え方(現地写真)	現地調査結果 ※身近な地点: 公民館、学校、公園等の地域住民の利用が見込まれる施設を選出	—
29			自然歩道からの距離	環境省自然環境局自然環境計画課の所持する長距離自然歩道の情報(平成 29 年 12 月末時点) 都道府県が公開している長距離自然歩道の路線図(平成 29 年 12 月末時点)	—
30	水利用	水源	湧水・取水地点(概ね下流 2km 圏内)	地域ヒアリング・現地踏査	—
31			飲料水供給施設(概ね下流 2km 圏内)	地域ヒアリング 天竜区簡易水道位置図(平成 29 年 3 月時点 天竜上下水道課)	—