




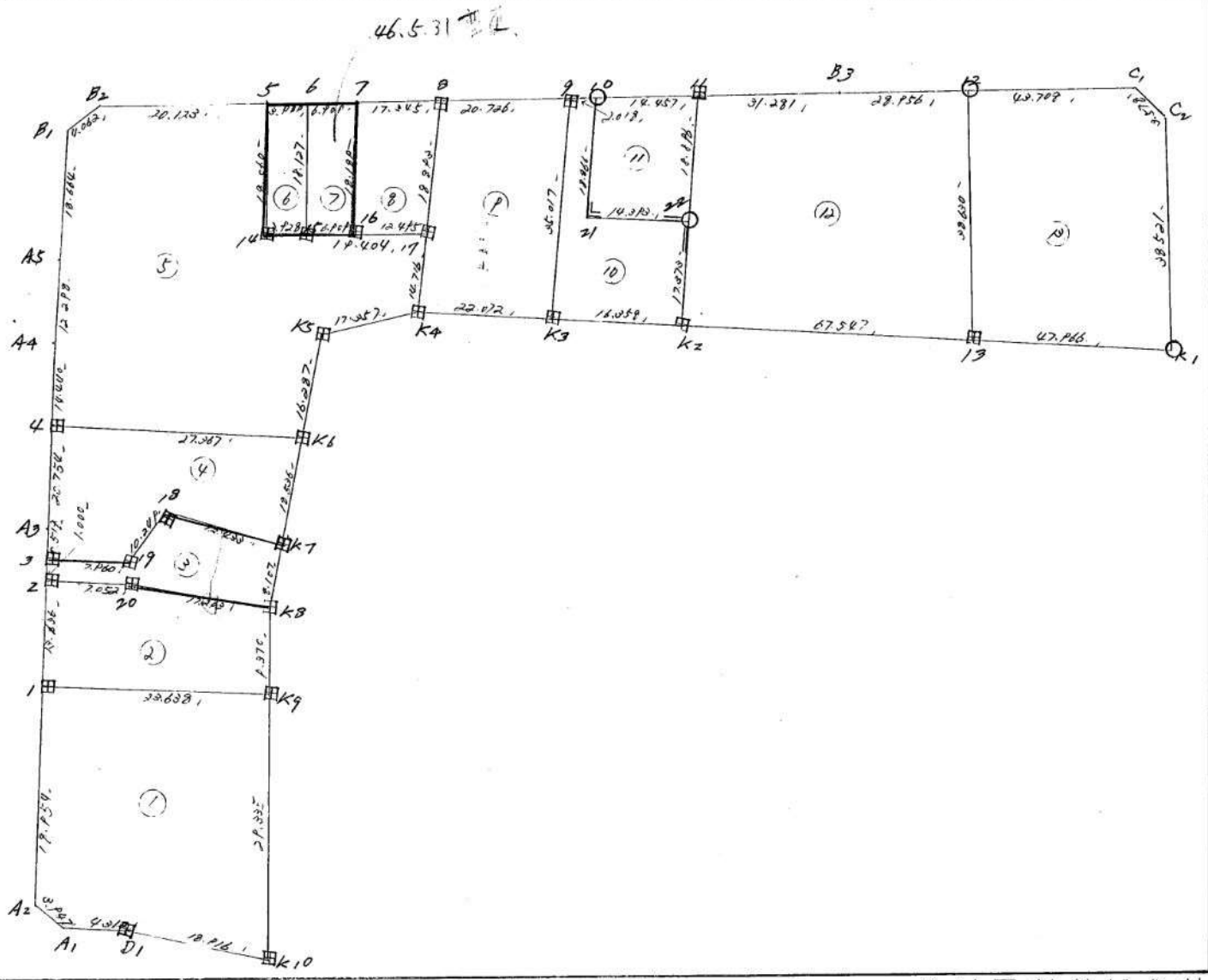
街廓原子一覽表用紙

(NO. B-2)

略

m<sup>2</sup>

計算面積 =  5, 6, 7, 8, 10  
 角切面積 =  9, 10, 11, 12  
 換地面積 =  1, 2, 3, 4



# 街廓点坐標及街廓面積計算簿

街廓番号(N0 8-2)

12

点	方位角(A)	距離(S)	CosA		SinA		x	y	(3) 複緯距	(4) 複經距	(1) × (4)	(2) × (3)
			(1) SCosA	(2) S SinA								
A1							5138.791	5261.987				
A2	249 25 0	3.947	+ 3.880	- 0.725	5134.911	5262.712	+ 3.880	- 0.725	- 2.8130	- 2.8130		
A3	25 10 30	34.108	+ 30.868	+ 14.510	5104.043	5248.202	+ 38.628	+ 13.060	+ 403.360	+ 560.4922		
A4	25 13 10	25.194	+ 21.839	+ 14.995	5072.204	5233.207	+ 101.335	+ 42.565	+ 1355.2270	+ 1519.5183		
A5	25 10 30	12.298	+ 11.130	+ 5.231	5061.074	5227.976	+ 146.304	+ 62.791	+ 698.2638	+ 754.8542		
B1	28 6 10	18.664	+ 16.464	+ 8.792	5044.610	5219.184	+ 171.898	+ 76.814	+ 1264.6656	+ 1511.3272		
B2	71 59 20	4.062	+ 1.256	+ 3.863	5043.354	5215.321	+ 189.618	+ 89.469	+ 112.3730	+ 732.4943		
B	110 0 30	48.376	- 16.552	+ 45.456	5059.906	5169.865	+ 174.322	+ 138.788	- 2297.2189	+ 7923.9808		
B1	110 14 10	37.201	- 12.868	+ 34.905	5072.774	5134.960	+ 144.902	+ 219.149	- 2820.0093	+ 5157.8043		
B3	110 41 20	31.281	- 11.052	+ 29.264	5083.826	5105.696	+ 120.982	+ 283.318	- 3131.2305	+ 3540.4172		
B2	110 18 10	28.956	- 10.048	+ 27.157	5093.874	5078.539	+ 99.882	+ 339.739	- 3413.6974	+ 2712.4954		
C1	110 18 20	43.708	- 15.168	+ 40.992	5109.042	5037.547	+ 74.666	+ 407.888	- 6186.8451	+ 3060.7086		
点檢点坐標計算										Σ		
										倍面積		
										面積		

不二測量株式会社

# 街廓点坐標及街廓面積計算簿

街廓番号(Nº 8-2 )

3

点	方位角(A)	距離(S)	CosA		SinA		x	y	(3) 複緯距	(4) 複經距	(1) × (4)	(2) × (3)
			(1) SCosA	(2) S SinA								
C2	154 17 40	3.578	- 3.224	+ 1.552	5112.266	5035.995	+ 56.274	+ 450.432	- 1452.1927	+ 27.3372		
K1	197 54 10	38.521	- 36.656	- 11.842	5148.922	5047.837	+ 16.394	+ 440.142	- 16133.8451	- 194.1377		
K2	283 6 20	115.513	+ 45.331	- 106.247	5103.591	5154.084	+ 25.069	+ 322.053	+ 14598.9845	- 2663.5060		
K3	294 35 40	16.358	+ 6.808	- 14.874	5096.783	5168.958	+ 77.208	+ 200.932	+ 1367.9450	- 1148.3917		
K4	294 46 0	22.072	+ 9.247	- 20.042	5087.536	5189.000	+ 93.263	+ 166.016	+ 1535.1499	- 1869.1770		
K5	283 52 20	17.357	+ 4.161	- 16.851	5083.375	5205.851	+ 106.671	+ 129.123	+ 537.2808	- 1797.5130		
K6	212 46 30	16.287	- 13.694	- 8.817	5097.069	5214.668	+ 97.138	+ 103.455	- 1416.7127	- 256.4657		
K7	213 0 40	18.536	- 15.544	- 10.099	5112.613	5224.767	+ 67.900	+ 84.539	- 1314.0742	- 685.7221		
K8	212 57 40	8.107	- 6.801	- 4.413	5119.414	5229.180	+ 45.555	+ 70.027	- 476.2536	- 201.0342		
K9	205 53 10	9.370	- 8.430	- 4.091	5127.844	5233.271	+ 30.324	+ 61.523	- 518.6388	- 124.0554		
K10	203 44 20	29.335	- 26.853	- 11.809	5154.697	5245.080	- 4.959	+ 45.623	- 1225.1144	+ 58.5608		
点檢点坐標計算									Σ			
									倍面積			
									面積			

不二測量株式会社

# 街廓点坐標及街廓面積計算簿

街廓番号(N<sup>o</sup> 0-2 ) 14

点	方位角(A)	距離(S)	cosA	sinA	x	y	(3) 複緯距	(4) 複經距	(1) × (4)	(2) × (3)
			(1) S cosA	(2) S sinA						
D1	314.1440	18.916	+ 13.198	- 13.551	5141.499	5258.631	- 18.614	+ 20.263	+ 267.4310	+ 252.2383
A1	308.560	4.312	+ 2.708	- 3.356	5138.791	5261.987	- 2.708	+ 3.356	+ 9.0880	+ 9.0880
点檢点坐標計算								Σ	-40328.6457	-9542.8158
									122150.1446	127781.3168
								倍面積	18238.5011	18238.5010
								面積		9119.2505

不二測量株式会社

換地面積計算用紙(不正形用)

角頂	夾角	辺長	方位角	緯距		経距		複経距	倍面積		町地名番
				+	-	+	-		+	-	
K10	(1)							--			
D1		18,916, 314-14-40,		13,198			13,551	13,551		178,846.	
A1		4,312, 308.54-D1		2,708			3,356	3,356		22,480.	
A2		3,947, 349-25-0,		3,880			2,725	3,453		134,011.	
1		18,954, 25-10-30,		17,154			2,063	2,201		466,606.	
K9		23,638, 115-15-31,			18,037	21,372		+	2,340		22,595.
K10		29,335, 202-44-20,			26,253		11,809 <sup>+</sup>	11,809		317,107.	
								--		1201,645	
				36,900	36,900	29,441	29,441	--		S = 600, 322	

不二測量株式会社

2-2

町地名番

角頂	夾角	辺長	方位角	緯距		經距		複經距	倍面積	
				+	-	+	-		+	-
K9	121									
1		20.638	28°-15'-30"	10.987			21.378	21.378		215.640
2		19.634	25°-10'-30"	12.340		5.800		26.956		456.037
20		7.152	116°-44'-20"		3.123	6.298		24.258	78.876	
K8		17.203	128°-59'-30"		10.224	13.371		5.189	56.166	
K9		9.370	205°-53'-10"		8.430		4.091	4.091		34.487
									125.040	706.164
				22.427	22.427	25.469	25.469		253	571.124
									S =	225.562

換地面積計算用紙 (不正形用)

不二測量株式会社

換地面積計算用紙(不正形用)

角頂	夾角	辺長	方位角	緯距		經距		複經距	倍面積		町地名番
				+	-	+	-		+	-	
K8	(3)										
20		17.263	308-59-30	10.224		13.371		13.371		144,728	
2		7.052	296-44-20	3.120		6.288		3.280		104,836	
3		1.000	25-10-30	0.905		0.425		0.2910		35,216	
19		7.860	115-31-30		3.430	7.183		3.1305	107,376		
18		10.249	59-47-50	5.156		2.258		15.264		72,701	
K7		12.433	102-13-30		9.227	7.616		1.210		11,891	
K8		8.107	212-58-40		6.301		4.413	4.413		30,213	
									107,376	405,355	
				20.458	20.458	24.072	24.072			25= 298,009	
										Σ= 149,004	

不二測量株式会社

換地面積計算用紙(不正形用)

角頂	夾角	辺長	方位角	緯距		經距		複經距	倍面積		町地名番
				+	-	+	-		+	-	
K7	(4)										
18		12,433	22-13-20	9,227		7,616		7,616		74,842	
19		10,249	29-47-50		5,156	8,258		24,090	124,202		
3		7,860	29-31-20	3,430		7,123		48,131		137,649	
A3		2,518	25-10-30	2,469		2,220		47,074		22,087	
4		20,754	25-13-10	18,775		2,244		38,230		714,013	
K6		27,367	15-22-10		11,801	24,692		44,941	53,034		
K7		12,536	213-0-00		15,544	10,099		10,099		156,979	
									177,242	105,570	
				22,501	22,501	23,756	23,756		25=	922,328	
									S=	464,164	

不二測量株式会社



町地名番

角頂	夾角	辺長	方位角	緯距		經距		複經距	倍面積	
				+	-	+	-		+	-
K6	(5)							--		
U		27.367	285-2240	11801			24692	24692		291,390
A4		14.440	25-13-10	12064		1153		43231		564,770
A5		12.298	25-10-30	11130		5231		32847		354,457
B1		18.664	28-6-10	14464		8792		17224		293,454
B2		4.062	71-59-20	1256		19263		5169		6,492
5		28.123	110-0-30		6285	12908		+	17402	121,190
14		12.460	99-17-50		17045		5968	+	30542	520,538
15		3.227	110-59-30		1407	3667		-	28241	39,735
17		19.404	118-31-20		6203	18173		+	50281	340,701
K4		14.716	215-5-10		12042		8459	-	59795	720,051
K5		17.357	220-52-20	4161			16251	+	38485	143,492
K6		16.287	210-46-30		13694		8277	+	8277	120,740
								--	143,492	373,562
				57276	57276	64727	64727	--		253,230,076
								--		S=1615,038

換地面積計算用紙(不正形用)

不二測量株式会社

角頂	夾角	辺長	方位角	緯距		經距		複經距	倍面積		町地名番
				+	-	+	-		+	-	
16	181							--			
7		18.189	19-33-0	17.142		6.071		+	6.081	104.240	
8		17.365	18-0-30		5.835	16.398		+	28.460		168,910
17		18.893	214-24-20		15.878		10.676	+	34.022		531,270
16		12.485	290-31-20	4.371			11.703	+	11.703	51,271	
								--		155,511	700,180
				21.523	21.523	22.379	22.379	--			25= 544,669
								--			S= 272,334
								--			
								--			
								--			
								--			
								--			
								--			
								--			
								--			
								--			
								--			
								--			
								--			
								--			
								--			

換地面積計算用紙 (不正形用)

不二測量株式会社

8-2

換地面積計算用紙(不正形用)

角頂	夾角	辺長	方位角	緯距		経距		複経距	倍面積		町地名番
				+	-	+	-		+	-	
K4	(9)							--			
17		14.716	35-5-10	12.042		2.459		+	2.459	101.868	
8		12.893	34-24-20	15.528		10.676		+	27.594	430.135	
9		20.726	112-14-10		7.170	19.467		+	57.717	413.831	
K3		35.017	211-58-0		29.707		12.540	+	42.424	1741.543	
K4		22.072	294-46-0	9.267			20.042	+	20.042	185.328	
								--		717.326	2,55,374
				36.277	36.277	32.522	32.522	--		28 = 1432.048	
								--		S = 719.024	
								--			
								--			
								--			
								--			
								--			
								--			
								--			
								--			
								--			
								--			
								--			
								--			
								--			

不二測量株式会社

換地面積計算用紙(不正形用)

角頂	夾角	辺長	方位角	緯距		経距		複経距	倍面積		町地名番
				+	-	+	-		+	-	
9	(10)							--			
10		2.018	110-16-10		0.658	1.385		+	1.385		1,021
21		12.866	211-50-0		14.028		9.351	--	6.165	98,810	
22		14.593	110-18-51		4.991	12.498		--	2.618	13,076	
K2		17.378	211-36-50		14.295		9.106	+	1.776		26,246
K3		16.358	291-35-40	6.208			14.874	--	22.206		151,178
9		35.017	21-57-01	29.707		12.540		--	12.540		550,768
								--		111,287	729,513
				31.515	26.515	23.931	24.701	--		25=	617,626
								--		S=	308,810
								--			
								--			
								--			
								--			
								--			
								--			
								--			
								--			
								--			
								--			
								--			
								--			
								--			

不二測量株式会社

換地面積計算用紙 (不正形用)

角頂	夾角	辺長	方位角	緯距		経距		複経距	倍面積		町地名番
				+	-	+	-		+	-	
21	111°							--			
10		12866	31-50-0	16027		9851		+	9851	159,495	
11		14457	10-11-10		5,000	12565		+	22467	187,335	
22		12896	212-1-0		16022	10012		+	37014	593,038	
21		14393	290-12-5	4894		13492		+	13492	67,409	
								--		226,904,760,372	
				21022	21022	23516	23516	--		25= 533,469	
								--		S = 266,734	
								--			
								--			
								--			
								--			
								--			
								--			
								--			
								--			
								--			
								--			
								--			
								--			

不二測量株式会社

2-2

換地面積計算用紙 (不正形用)

角頂	夾角	辺長	方位角	緯距		経距		複経距	倍面積		町地名番
				+	-	+	-		+	-	
K2	(102)							--			
22		17.375, 31-36-40,		14.795		9.106		+	9.106	154.723	
11		12.296, 32-1-17,		16.222		10.118		+	28.230	452.301	
B3		31.281, 110-41-20,			11.952	29.264		+	67.512	746.143	
12		22.956, 110-17-10,			10.668	27.157		+	120.933	1245.279	
13		38.630, 200-19-20,			38.225	13.416		+	137.676	4987.241	
K2		67.547, 288-6-20,		26.502		62.129		+	62.129	1446.916	
								--		2233.960, 6978.663,	
				57.225	57.225	75.525	75.525	--		25= 4744.723,	
								--		S= 2372.361,	
								--			
								--			
								--			
								--			
								--			
								--			
								--			
								--			

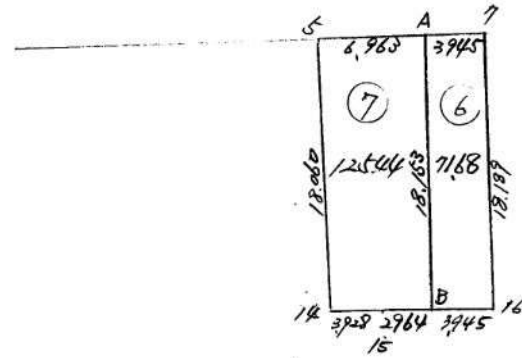
不二測量株式会社

換地面积計算用紙 (不正形用)

角頂	夾角	辺長	方位角	緯距		經距		複經距	倍面積		町地名番
				+	-	+	-		+	-	
11	137							--			
12		38.630, 28-19-20		36.225		13.416		+	13.416	485.995	
C1		43.708, 110-18-10			15.168	40.992		+	67.224	1028.754	
C2		35.573, 154-17-40			3.224	1.552		+	110.368	355.826	
K1		38.521, 197-54-10			36.456	11.842		+	100.078	3668.459	
13		47.866, 293-6-20		18.823		44.118		+	44.118	830.433	
								--		13.16.428, 40.53.039	
				55.410	55.410	55.960	55.960			28 = 3736.611	
										S = 1868.305	
								--			
								--			
								--			
								--			
								--			
								--			
								--			
								--			
								--			
								--			
								--			

不二測量株式会社

46. 5. 31 変更





換地面積計算用紙(不正形用)

角頂	夾角	辺長	方位角	緯距		経距		複経距	倍面積		町地名番
				+	-	+	-		+	-	
A	(6)										
7		3945	10-0-30		1350	3707		+	3707		5.004
16		18.189	199-32-0		17.142			+	1.338		22.850
B		3945	290-31-20	1.383				-	8.443		11.676
A		18.189	19-31-57	17.109		6.069		-	6.069		103.834
											143.264
				18.492		9.777				$\frac{1}{10} =$	71.682

不二測量株式会社

換地面積計算用紙(不正形用)

角頂	夾角	辺長	方位角	緯距		経距		複経距	倍面積		町地名番
				+	-	+	-		+	-	
14	(0)										
5		18060	19-17-50	17.045		5.968		+	5.968	101.724	
A		6963	110-0-30		2.382	6.543		+	18.979		44.016
B		18.157	199-31-50		17.109		6.069	+	18.963		324.266
15		2964	290-31-20	1.039		2.776		+	10.108	10.502	
14		2.928	290-59-30	1.407		2.666		+	2.666	5.158	
								--			
				19.491		12.511		--		117.384	368.282
								--			250.898
								--		Σ =	125.449
								--			
								--			
								--			
								--			
								--			
								--			

不二測量株式会社

町地名番

角頂	夾角	邊長	方位角	緯距		經距		複經距	倍面積	
				+	-	+	-		+	-
14	(6)							--		
5		12.960	19-17-50	17.845		5.968		+	5.968	101.724
6		3.889	14-0-30		1.368	3.753		+	15.694	21.469
15		18.127	199-31-40		17.884	6.959		+	13.383	228.806
14		3.828	290-59-30	1.407		3.667		+	3.667	5.159
								--		106.883, 250.275
				18.452	18.452	9.226	9.226	--		25= 143.392
								--		5= 71.696
								--		
								--		
								--		
								--		
								--		
								--		
								--		
								--		
								--		
								--		
								--		
								--		

換地面積計算用紙(不正形用)

不二測量株式會社

